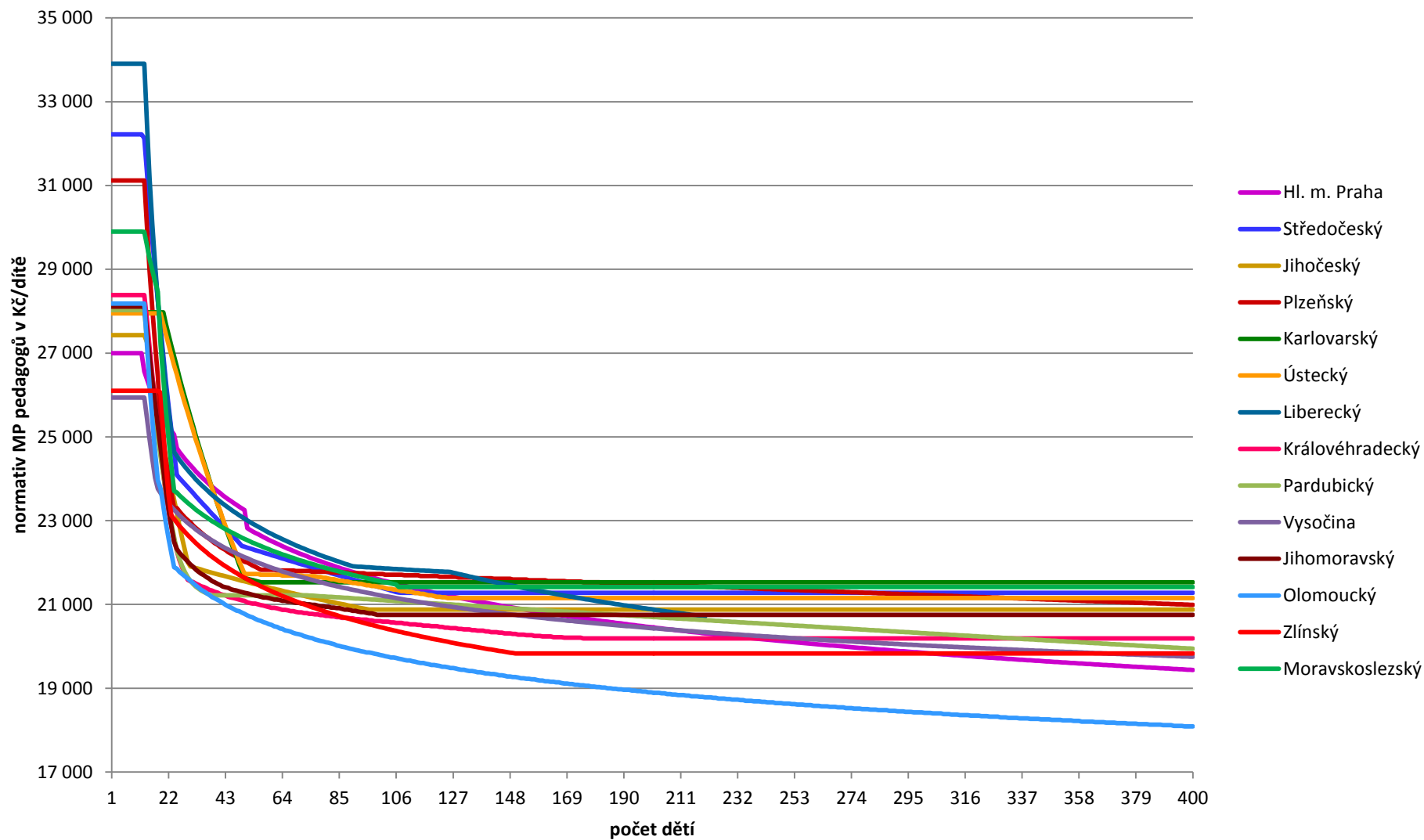


MATEŘSKÉ ŠKOLY

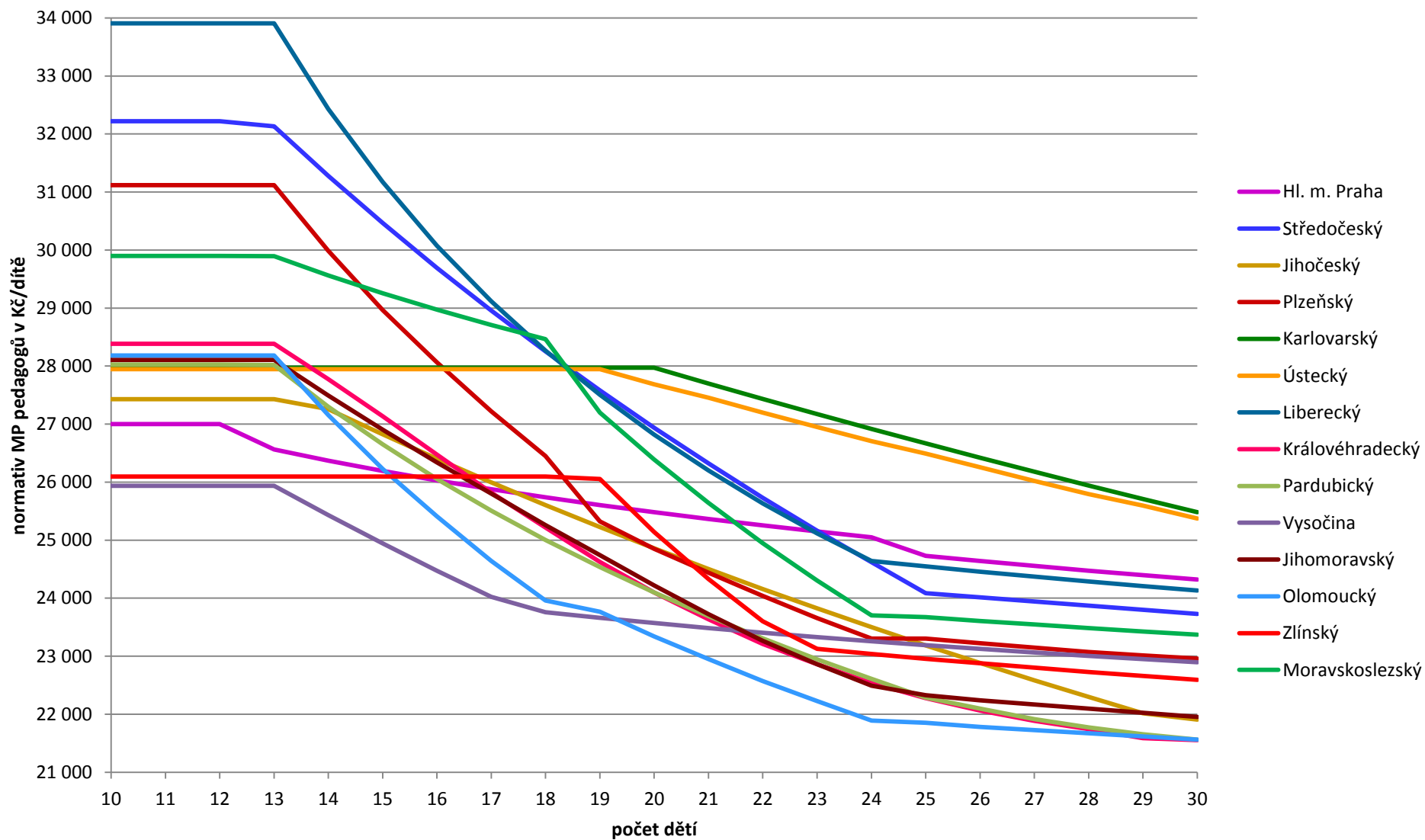
s celodenním provozem

Příloha č. 1

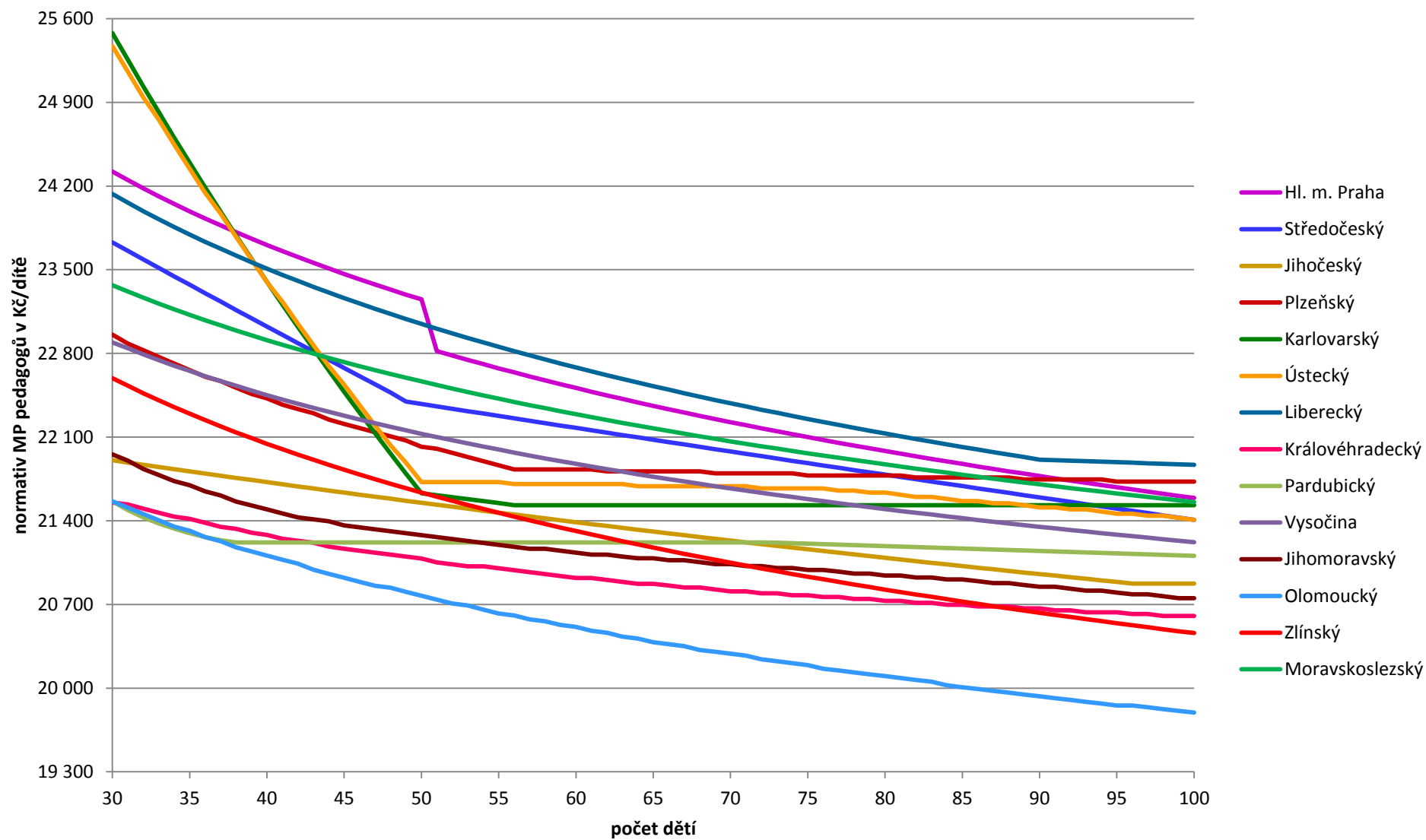
Krajské normativy mzdových prostředků pedagogů v roce 2015 Mateřské školy s celodenním provozem (v Kč/dítě)



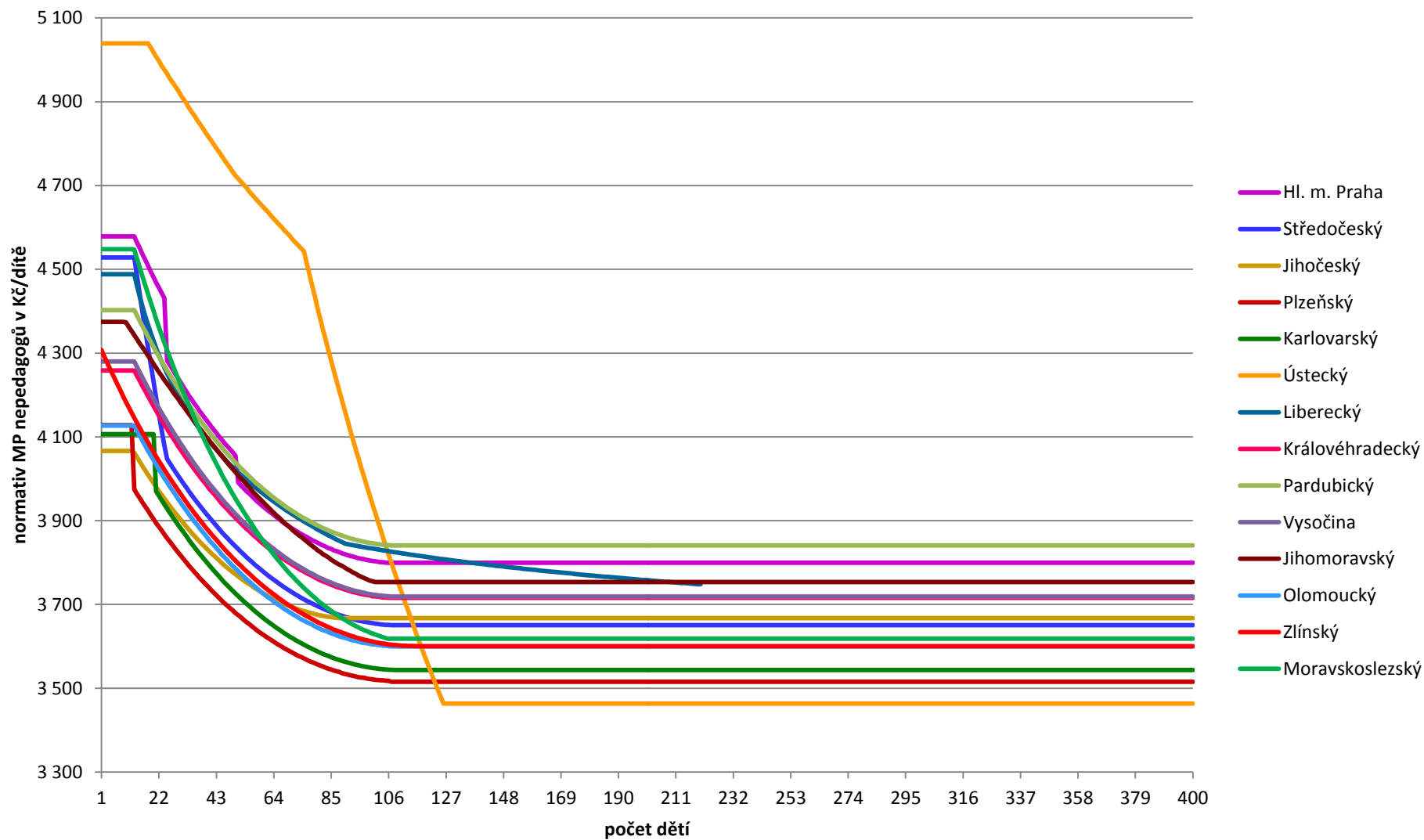
Krajské normativy mzdových prostředků pedagogů v roce 2015 Mateřské školy s celodenním provozem (v Kč/dítě)



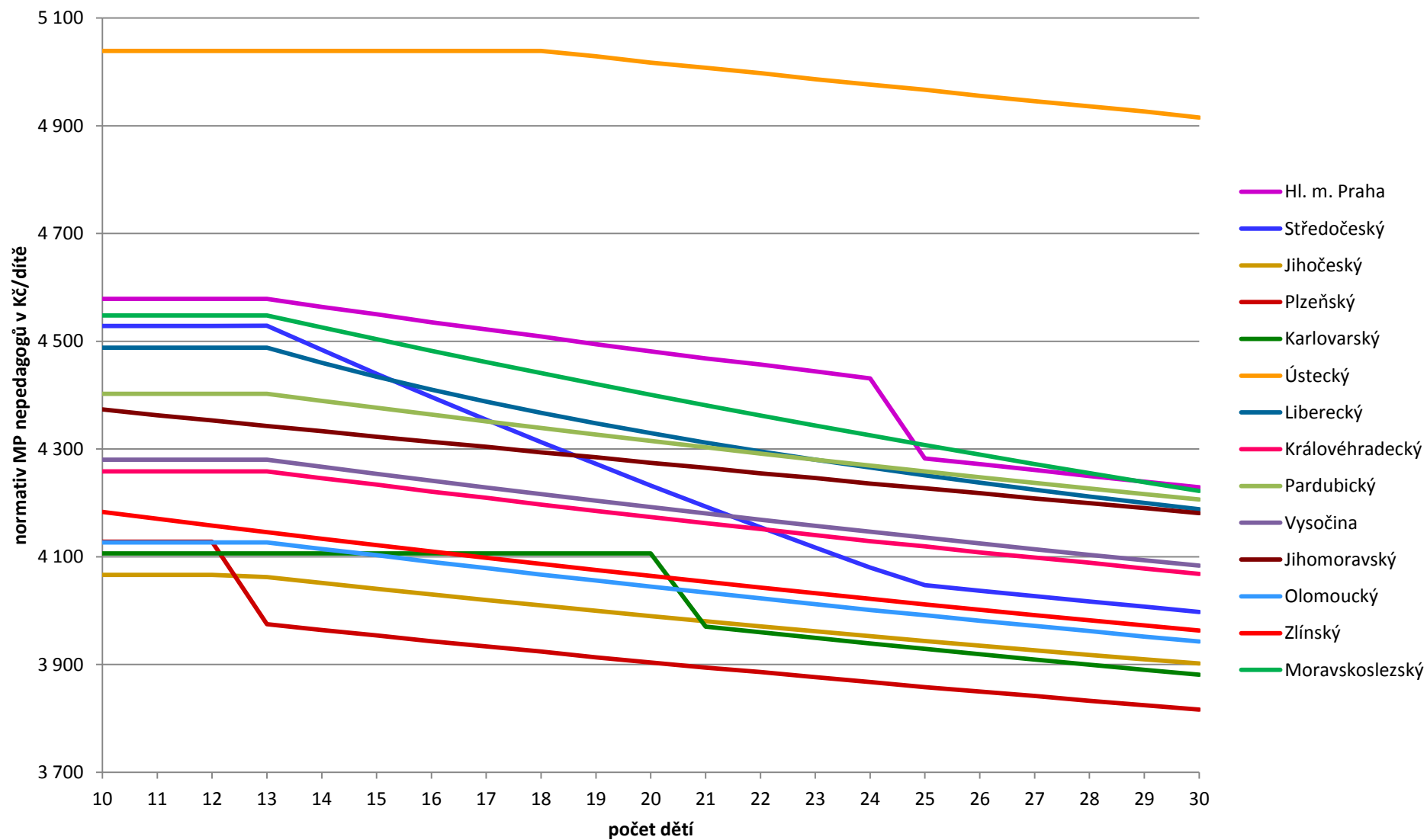
Krajské normativy mzdových prostředků pedagogů v roce 2015 Mateřské školy s celodenním provozem (v Kč/dítě)



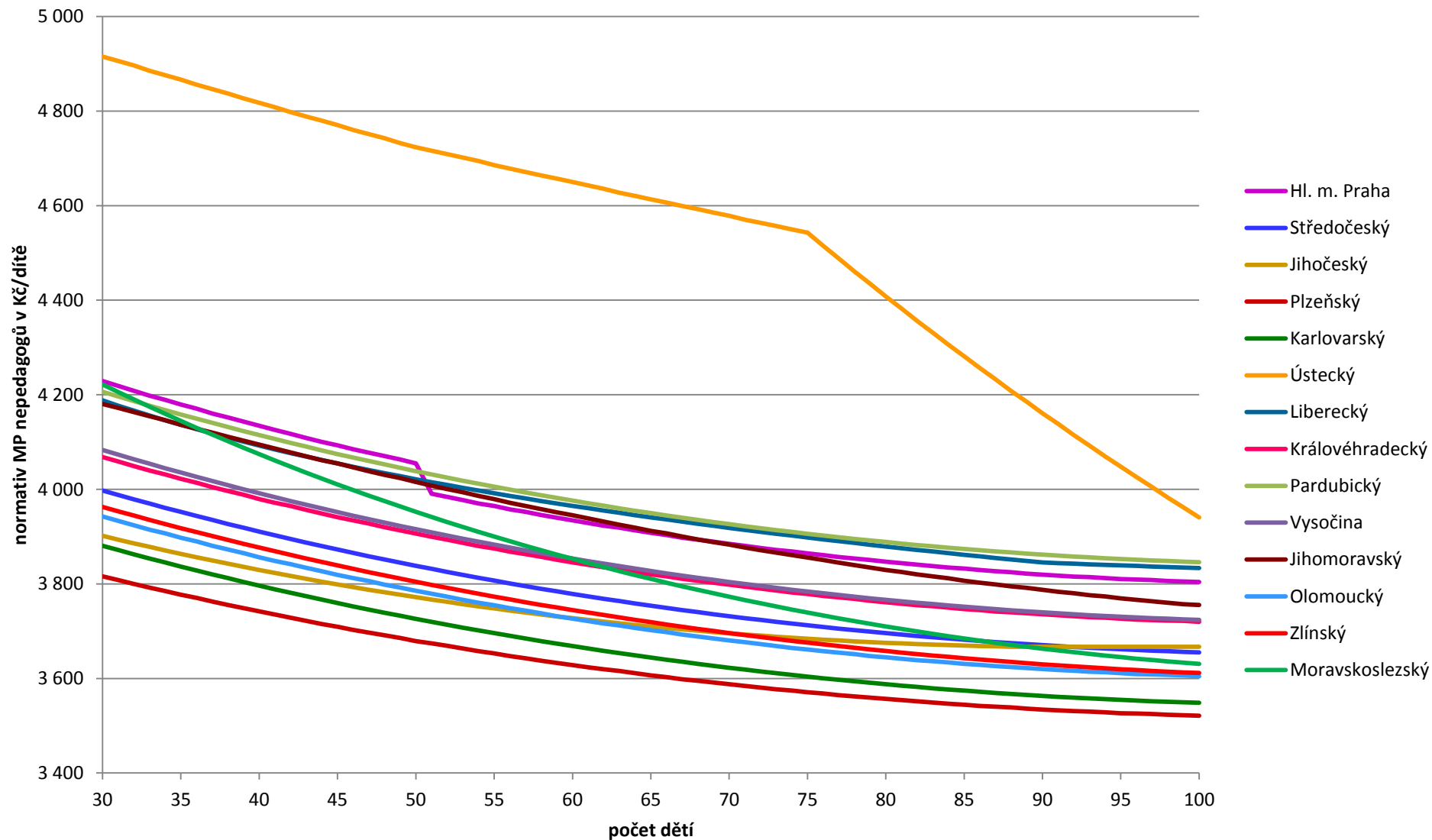
Krajské normativy mzdových prostředků nepedagogů v roce 2015 Mateřské školy s celodenním provozem (v Kč/dítě)



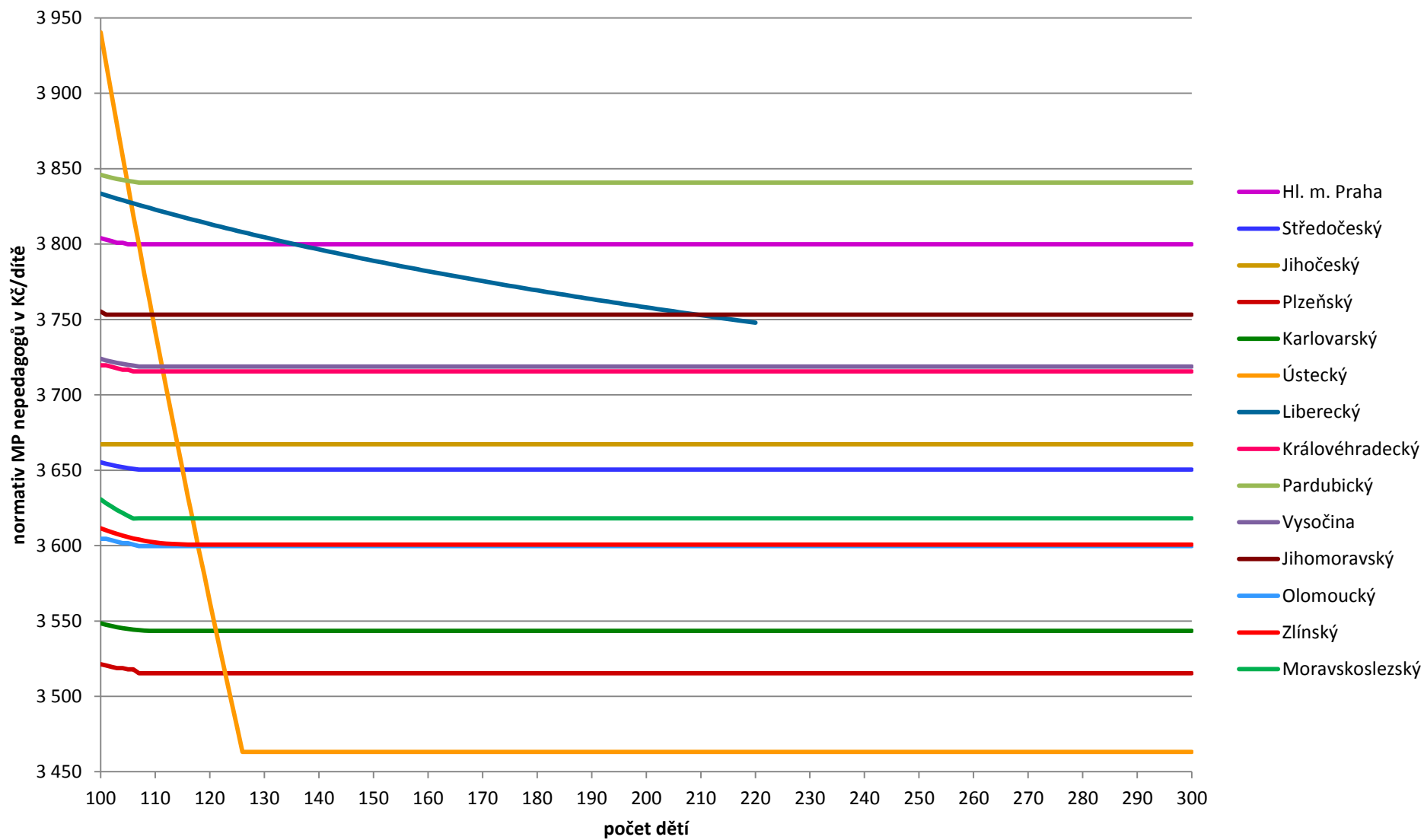
Krajské normativy mzdových prostředků nepedagogů v roce 2015 Mateřské školy s celodenním provozem (v Kč/dítě)

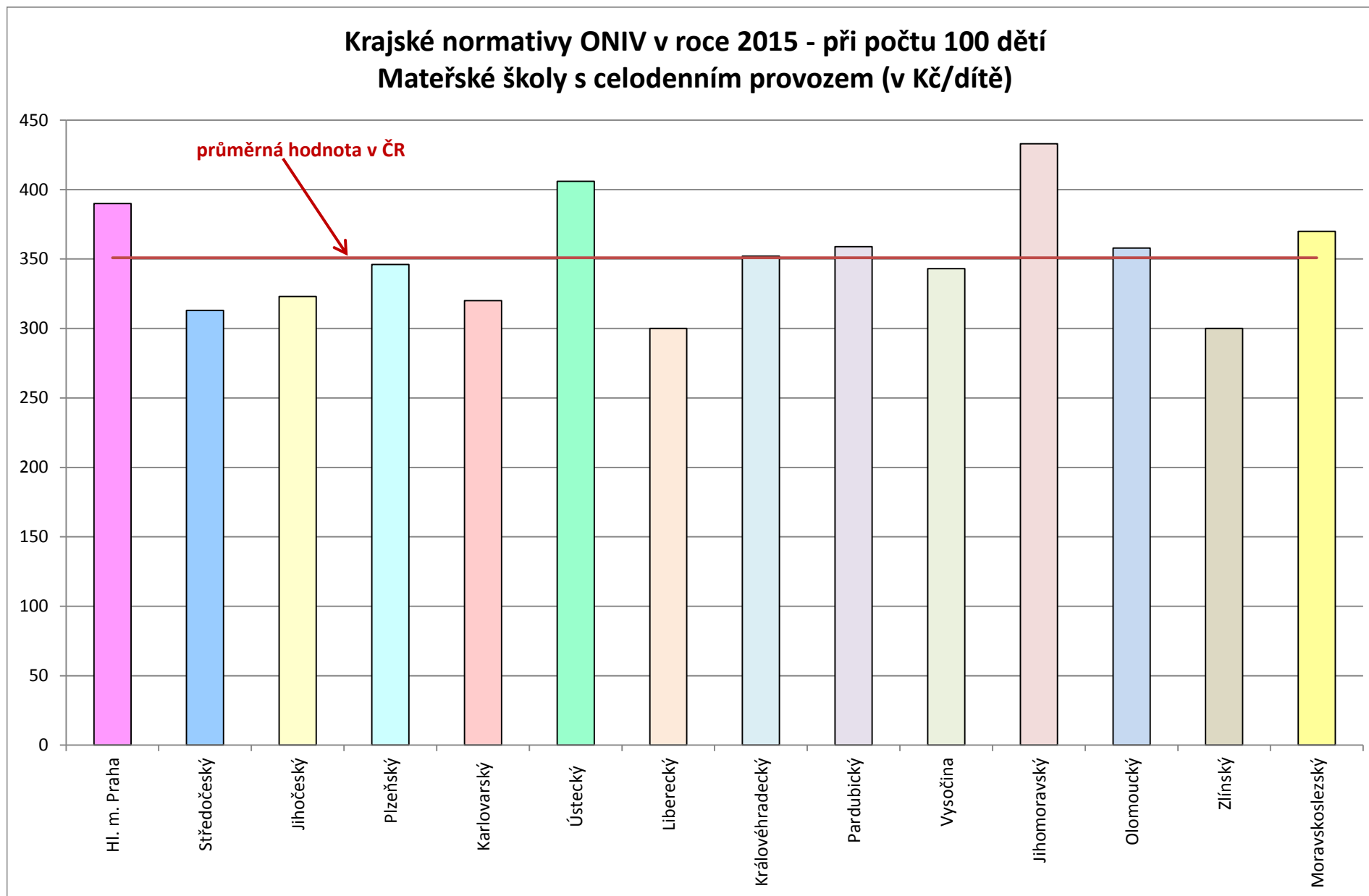


Krajské normativy mzdových prostředků nepedagogů v roce 2015 Mateřské školy s celodenním provozem (v Kč/dítě)

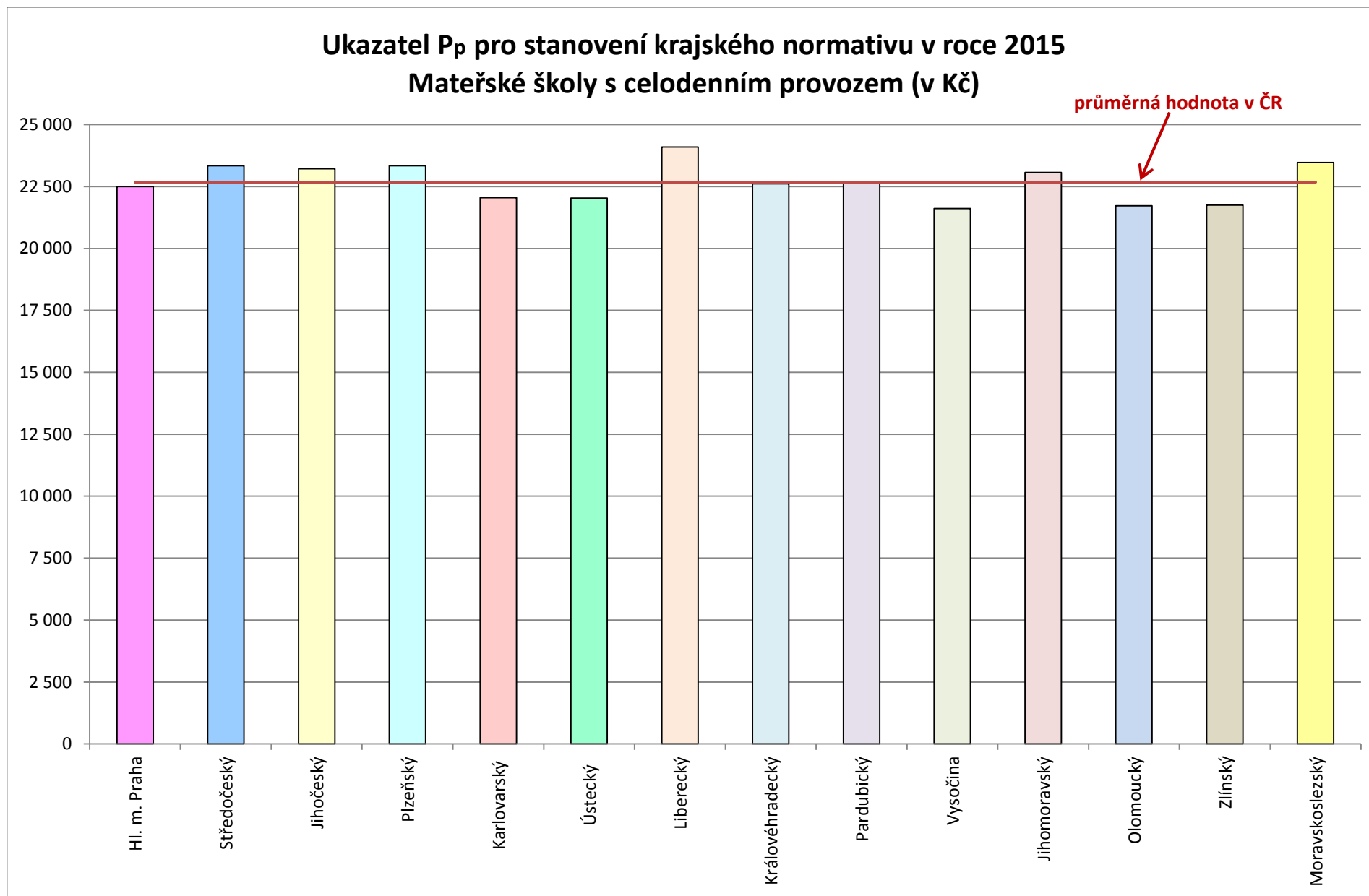


Krajské normativy mzdových prostředků nepedagogů v roce 2015 Mateřské školy s celodenním provozem (v Kč/dítě)

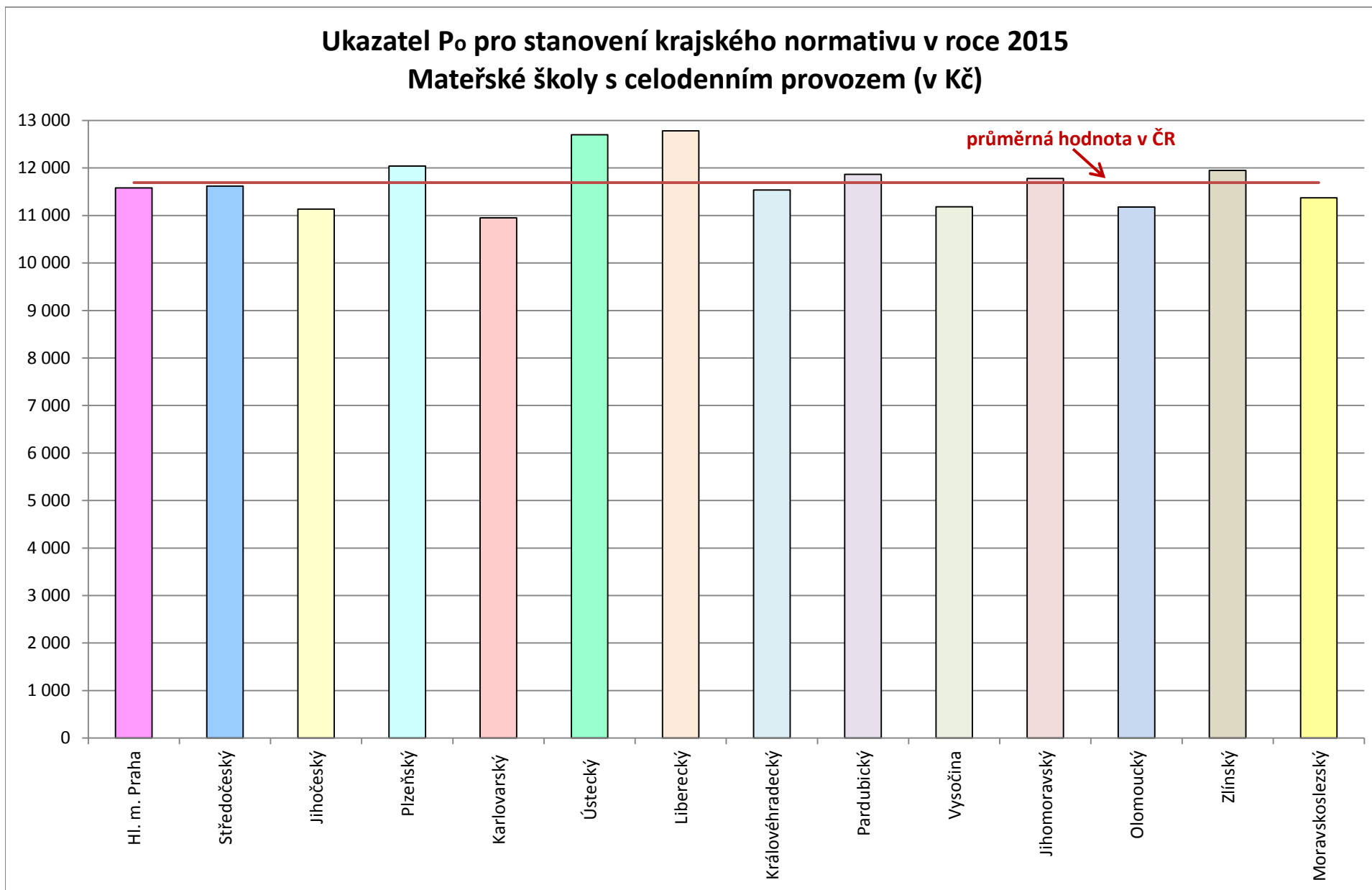




Poznámka: Ústecký, Královéhradecký, Pardubický kraj a kraj Vysočina má pro ONIV funkční závislost.



Poznámka: Středočeský kraj má pro ukazatel P_p do počtu 49 dětí funkční závislost, pro graf byla použita hodnota při 50 dětech v mateřské škole.



Krajské normativy mateřské školy s celodenním provozem v roce 2015
(v Kč/dítě)

V	Normativ MP pedagogové v jednotlivých krajích														Průměr ČR
	Hl. m. Praha	Středočeský	Jihočeský	Plzeňský	Karlovarský	Ústecký	Liberecký	Královéhradecký	Pardubický	Vysočina	Jihomoravský	Olomoucký	Zlínský	Moravskoslezský	
10	27 000	32 221	27 429	31 120	27 970	27 948	33 907	28 385	28 028	25 936	28 107	28 184	26 098	29 898	28 731
20	25 482	26 938	24 858	24 852	27 970	27 684	26 821	24 099	24 097	23 571	24 222	23 339	25 140	26 389	25 390
30	24 322	23 729	21 906	22 957	25 480	25 373	24 133	21 553	21 563	22 893	21 955	21 563	22 593	23 372	23 099
40	23 707	23 024	21 723	22 424	23 398	23 397	23 509	21 283	21 218	22 451	21 495	21 109	22 044	22 911	22 407
50	23 252	22 378	21 551	22 019	21 631	21 724	23 047	21 084	21 218	22 127	21 280	20 773	21 636	22 566	21 878
60	22 511	22 177	21 388	21 830	21 530	21 706	22 682	20 922	21 218	21 876	21 134	20 511	21 314	22 291	21 649
70	22 225	21 980	21 234	21 796	21 530	21 689	22 383	20 810	21 218	21 671	21 037	20 288	21 049	22 065	21 498
80	21 983	21 786	21 090	21 779	21 530	21 635	22 130	20 730	21 189	21 498	20 942	20 100	20 825	21 872	21 364
90	21 775	21 596	20 954	21 745	21 530	21 512	21 912	20 667	21 147	21 350	20 847	19 931	20 631	21 705	21 236
100	21 591	21 408	20 874	21 728	21 530	21 408	21 869	20 604	21 106	21 220	20 754	19 795	20 460	21 557	21 136
110	21 428	21 280	20 874	21 695	21 530	21 304	21 830	20 542	21 065	21 106	20 754	19 661	20 309	21 417	21 057
120	21 281	21 280	20 874	21 678	21 530	21 202	21 795	20 480	21 025	21 004	20 754	19 557	20 172	21 417	21 003
130	21 147	21 280	20 874	21 645	21 530	21 151	21 713	20 418	20 984	20 911	20 754	19 441	20 048	21 417	20 951
140	21 025	21 280	20 874	21 628	21 530	21 151	21 566	20 357	20 944	20 827	20 754	19 354	19 935	21 417	20 903
150	20 913	21 280	20 874	21 594	21 530	21 151	21 431	20 296	20 903	20 748	20 754	19 268	19 831	21 417	20 857
160	20 809	21 280	20 874	21 578	21 530	21 151	21 306	20 235	20 863	20 677	20 754	19 183	19 831	21 417	20 821
170	20 712	21 280	20 874	21 545	21 530	21 151	21 191	20 205	20 823	20 610	20 754	19 099	19 831	21 417	20 787
180	20 622	21 280	20 874	21 528	21 530	21 151	21 083	20 190	20 783	20 550	20 754	19 029	19 831	21 417	20 759
190	20 537	21 280	20 874	21 499	21 530	21 151	20 981	20 190	20 744	20 491	20 754	18 960	19 831	21 417	20 731
200	20 457	21 280	20 874	21 474	21 530	21 151	20 886	20 190	20 704	20 436	20 754	18 905	19 831	21 417	20 706
210	20 382	21 280	20 874	21 449	21 530	21 151	20 797	20 190	20 665	20 385	20 754	18 837	19 831	21 417	20 682
220	20 310	21 280	20 874	21 425	21 530	21 151	20 712	20 190	20 625	20 337	20 754	18 782	19 831	21 417	20 658
230	20 243	21 280	20 874	21 400	21 530	21 151		20 190	20 586	20 291	20 754	18 728	19 831	21 417	20 637
240	20 178	21 280	20 874	21 376	21 530	21 151		20 190	20 547	20 248	20 754	18 688	19 831	21 417	20 620
250	20 117	21 280	20 874	21 351	21 530	21 151		20 190	20 509	20 205	20 754	18 635	19 831	21 417	20 603
260	20 058	21 280	20 874	21 327	21 530	21 151		20 190	20 470	20 166	20 754	18 582	19 831	21 417	20 587
270	20 002	21 280	20 874	21 302	21 530	21 151		20 190	20 432	20 129	20 754	18 542	19 831	21 417	20 572
280	19 949	21 280	20 874	21 278	21 530	21 151		20 190	20 393	20 093	20 754	18 502	19 831	21 417	20 557
290	19 897	21 280	20 874	21 254	21 530	21 151		20 190	20 355	20 058	20 754	18 463	19 831	21 417	20 543
300	19 847	21 280	20 874	21 230	21 530	21 151		20 190	20 317	20 024	20 754	18 424	19 831	21 417	20 528

Krajské normativy mateřské školy s celodenním provozem v roce 2015
(v Kč/dítě)

V	Normativ MP nepedagogové v jednotlivých krajích														Průměr ČR
	Hl. m. Praha	Středočeský	Jihočeský	Plzeňský	Karlovarský	Ústecký	Liberecký	Královéhradecký	Pardubický	Vysočina	Jihomoravský	Olomoucký	Zlínský	Moravskoslezský	
10	4 579	4 528	4 066	4 128	4 106	5 039	4 488	4 259	4 402	4 280	4 373	4 127	4 183	4 548	4 365
20	4 481	4 232	3 990	3 904	4 106	5 017	4 329	4 174	4 315	4 192	4 274	4 045	4 064	4 401	4 252
30	4 229	3 998	3 902	3 816	3 881	4 915	4 188	4 068	4 206	4 083	4 181	3 942	3 963	4 222	4 114
40	4 134	3 911	3 829	3 742	3 796	4 817	4 093	3 979	4 115	3 992	4 095	3 856	3 877	4 074	4 022
50	4 055	3 838	3 772	3 679	3 726	4 723	4 021	3 906	4 038	3 916	4 016	3 786	3 805	3 952	3 945
60	3 934	3 779	3 727	3 628	3 669	4 650	3 965	3 846	3 976	3 854	3 945	3 727	3 745	3 853	3 878
70	3 885	3 732	3 696	3 588	3 623	4 579	3 919	3 798	3 926	3 804	3 883	3 681	3 696	3 773	3 827
80	3 847	3 696	3 675	3 557	3 588	4 408	3 879	3 761	3 889	3 766	3 830	3 645	3 658	3 710	3 779
90	3 820	3 670	3 667	3 534	3 563	4 161	3 845	3 736	3 862	3 740	3 787	3 620	3 630	3 663	3 736
100	3 804	3 655	3 667	3 521	3 548	3 940	3 833	3 720	3 846	3 724	3 755	3 605	3 611	3 631	3 704
110	3 800	3 650	3 667	3 515	3 543	3 742	3 823	3 716	3 841	3 719	3 753	3 600	3 602	3 618	3 685
120	3 800	3 650	3 667	3 515	3 543	3 563	3 813	3 716	3 841	3 719	3 753	3 600	3 601	3 618	3 671
130	3 800	3 650	3 667	3 515	3 543	3 463	3 805	3 716	3 841	3 719	3 753	3 600	3 601	3 618	3 664
140	3 800	3 650	3 667	3 515	3 543	3 463	3 796	3 716	3 841	3 719	3 753	3 600	3 601	3 618	3 663
150	3 800	3 650	3 667	3 515	3 543	3 463	3 789	3 716	3 841	3 719	3 753	3 600	3 601	3 618	3 663
160	3 800	3 650	3 667	3 515	3 543	3 463	3 782	3 716	3 841	3 719	3 753	3 600	3 601	3 618	3 662
170	3 800	3 650	3 667	3 515	3 543	3 463	3 775	3 716	3 841	3 719	3 753	3 600	3 601	3 618	3 662
180	3 800	3 650	3 667	3 515	3 543	3 463	3 769	3 716	3 841	3 719	3 753	3 600	3 601	3 618	3 661
190	3 800	3 650	3 667	3 515	3 543	3 463	3 764	3 716	3 841	3 719	3 753	3 600	3 601	3 618	3 661
200	3 800	3 650	3 667	3 515	3 543	3 463	3 758	3 716	3 841	3 719	3 753	3 600	3 601	3 618	3 660
210	3 800	3 650	3 667	3 515	3 543	3 463	3 753	3 716	3 841	3 719	3 753	3 600	3 601	3 618	3 660
220	3 800	3 650	3 667	3 515	3 543	3 463	3 748	3 716	3 841	3 719	3 753	3 600	3 601	3 618	3 660
230	3 800	3 650	3 667	3 515	3 543	3 463		3 716	3 841	3 719	3 753	3 600	3 601	3 618	3 653
240	3 800	3 650	3 667	3 515	3 543	3 463		3 716	3 841	3 719	3 753	3 600	3 601	3 618	3 653
250	3 800	3 650	3 667	3 515	3 543	3 463		3 716	3 841	3 719	3 753	3 600	3 601	3 618	3 653
260	3 800	3 650	3 667	3 515	3 543	3 463		3 716	3 841	3 719	3 753	3 600	3 601	3 618	3 653
270	3 800	3 650	3 667	3 515	3 543	3 463		3 716	3 841	3 719	3 753	3 600	3 601	3 618	3 653
280	3 800	3 650	3 667	3 515	3 543	3 463		3 716	3 841	3 719	3 753	3 600	3 601	3 618	3 653
290	3 800	3 650	3 667	3 515	3 543	3 463		3 716	3 841	3 719	3 753	3 600	3 601	3 618	3 653
300	3 800	3 650	3 667	3 515	3 543	3 463		3 716	3 841	3 719	3 753	3 600	3 601	3 618	3 653

Krajské normativy mateřské školy s celodenním provozem v roce 2015
(v Kč/dítě)

V	Normativ ONIV v jednotlivých krajích														Průměr ČR
	Hl. m. Praha	Středočeský	Jihočeský	Plzeňský	Karlovarský	Ústecký	Liberecký	Královéhradecký	Pardubický	Vysočina	Jihomoravský	Olomoucký	Zlínský	Moravskoslezský	
10	390	313	323	346	320	439	300	387	396	378	433	358	300	370	361
20	390	313	323	346	320	437	300	369	376	361	433	358	300	370	357
30	390	313	323	346	320	427	300	358	363	356	433	358	300	370	354
40	390	313	323	346	320	418	300	356	360	353	433	358	300	370	353
50	390	313	323	346	320	411	300	355	360	350	433	358	300	370	352
60	390	313	323	346	320	411	300	354	360	348	433	358	300	370	352
70	390	313	323	346	320	410	300	353	359	346	433	358	300	370	352
80	390	313	323	346	320	409	300	353	359	345	433	358	300	370	351
90	390	313	323	346	320	408	300	352	359	344	433	358	300	370	351
100	390	313	323	346	320	406	300	352	359	343	433	358	300	370	351
110	390	313	323	346	320	405	300	352	358	342	433	358	300	370	351
120	390	313	323	346	320	404	300	352	358	341	433	358	300	370	351
130	390	313	323	346	320	403	300	351	358	341	433	358	300	370	350
140	390	313	323	346	320	403	300	351	358	340	433	358	300	370	350
150	390	313	323	346	320	403	300	351	357	339	433	358	300	370	350
160	390	313	323	346	320	403	300	351	357	339	433	358	300	370	350
170	390	313	323	346	320	403	300	350	357	339	433	358	300	370	350
180	390	313	323	346	320	403	300	350	357	338	433	358	300	370	350
190	390	313	323	346	320	403	300	350	357	338	433	358	300	370	350
200	390	313	323	346	320	403	300	350	356	337	433	358	300	370	350
210	390	313	323	346	320	403	300	350	356	337	433	358	300	370	350
220	390	313	323	346	320	403	300	350	356	337	433	358	300	370	350
230	390	313	323	346	320	403		350	356	336	433	358	300	370	354
240	390	313	323	346	320	403		350	356	336	433	358	300	370	354
250	390	313	323	346	320	403		350	355	336	433	358	300	370	354
260	390	313	323	346	320	403		350	355	336	433	358	300	370	354
270	390	313	323	346	320	403		350	355	335	433	358	300	370	354
280	390	313	323	346	320	403		350	355	335	433	358	300	370	354
290	390	313	323	346	320	403		350	355	335	433	358	300	370	354
300	390	313	323	346	320	403		350	354	335	433	358	300	370	354

Krajské normativy mateřské školy s celodenním provozem v roce 2015

V	Ukazatel Np v jednotlivých krajích														Průměr ČR
	Hl. m. Praha	Středočeský	Jihočeský	Plzeňský	Karlovarský	Ústecký	Liberecký	Královéhradecký	Pardubický	Vysočina	Jihomoravský	Olomoucký	Zlínský	Moravskoslezský	
10	10,00	9,27	10,16	9,00	9,46	9,46	8,53	9,56	9,69	10,00	9,85	9,25	10,00	9,42	9,55
20	10,60	10,94	11,21	11,27	9,46	9,55	10,78	11,26	11,27	11,00	11,43	11,17	10,38	10,67	10,79
30	11,10	12,21	12,72	12,20	10,38	10,42	11,98	12,59	12,60	11,33	12,61	12,09	11,55	12,05	11,85
40	11,39	12,36	12,83	12,49	11,31	11,30	12,30	12,75	12,80	11,55	12,88	12,35	11,84	12,29	12,17
50	11,61	12,51	12,93	12,72	12,23	12,17	12,55	12,87	12,80	11,72	13,01	12,55	12,06	12,48	12,44
60	11,99	12,63	13,03	12,83	12,29	12,18	12,75	12,97	12,80	11,86	13,10	12,71	12,24	12,63	12,57
70	12,15	12,74	13,12	12,85	12,29	12,19	12,92	13,04	12,80	11,97	13,16	12,85	12,40	12,76	12,66
80	12,28	12,85	13,21	12,86	12,29	12,22	13,07	13,09	12,82	12,06	13,22	12,97	12,53	12,88	12,74
90	12,40	12,97	13,30	12,88	12,29	12,29	13,20	13,13	12,84	12,15	13,28	13,08	12,65	12,98	12,82
100	12,51	13,08	13,35	12,89	12,29	12,35	13,22	13,17	12,87	12,22	13,34	13,17	12,76	13,06	12,88
110	12,60	13,16	13,35	12,91	12,29	12,41	13,25	13,21	12,89	12,29	13,34	13,26	12,85	13,15	12,93
120	12,69	13,16	13,35	12,92	12,29	12,47	13,27	13,25	12,92	12,35	13,34	13,33	12,94	13,15	12,96
130	12,77	13,16	13,35	12,94	12,29	12,50	13,32	13,29	12,94	12,40	13,34	13,41	13,02	13,15	12,99
140	12,84	13,16	13,35	12,95	12,29	12,50	13,41	13,33	12,97	12,45	13,34	13,47	13,09	13,15	13,02
150	12,91	13,16	13,35	12,97	12,29	12,50	13,49	13,37	12,99	12,50	13,34	13,53	13,16	13,15	13,05
160	12,98	13,16	13,35	12,98	12,29	12,50	13,57	13,41	13,02	12,54	13,34	13,59	13,16	13,15	13,07
170	13,04	13,16	13,35	13,00	12,29	12,50	13,65	13,43	13,04	12,58	13,34	13,65	13,16	13,15	13,10
180	13,09	13,16	13,35	13,01	12,29	12,50	13,72	13,44	13,07	12,62	13,34	13,70	13,16	13,15	13,11
190	13,15	13,16	13,35	13,03	12,29	12,50	13,78	13,44	13,09	12,66	13,34	13,75	13,16	13,15	13,13
200	13,20	13,16	13,35	13,04	12,29	12,50	13,85	13,44	13,12	12,69	13,34	13,79	13,16	13,15	13,15
210	13,25	13,16	13,35	13,06	12,29	12,50	13,91	13,44	13,14	12,72	13,34	13,84	13,16	13,15	13,16
220	13,29	13,16	13,35	13,07	12,29	12,50	13,96	13,44	13,17	12,75	13,34	13,88	13,16	13,15	13,18
230	13,34	13,16	13,35	13,09	12,29	12,50		13,44	13,19	12,78	13,34	13,92	13,16	13,15	13,13
240	13,38	13,16	13,35	13,10	12,29	12,50		13,44	13,22	12,81	13,34	13,95	13,16	13,15	13,14
250	13,42	13,16	13,35	13,12	12,29	12,50		13,44	13,24	12,84	13,34	13,99	13,16	13,15	13,15
260	13,46	13,16	13,35	13,13	12,29	12,50		13,44	13,27	12,86	13,34	14,03	13,16	13,15	13,16
270	13,50	13,16	13,35	13,15	12,29	12,50		13,44	13,29	12,89	13,34	14,06	13,16	13,15	13,17
280	13,53	13,16	13,35	13,16	12,29	12,50		13,44	13,32	12,91	13,34	14,09	13,16	13,15	13,18
290	13,57	13,16	13,35	13,18	12,29	12,50		13,44	13,34	12,93	13,34	14,12	13,16	13,15	13,19
300	13,60	13,16	13,35	13,19	12,29	12,50		13,44	13,37	12,95	13,34	14,15	13,16	13,15	13,20

Krajské normativy mateřské školy s celodenním provozem v roce 2015

V	Ukazatel No v jednotlivých krajích														Průměr ČR
	Hl. m. Praha	Středočeský	Jihočeský	Plzeňský	Karlovarský	Ústecký	Liberecký	Královéhradecký	Pardubický	Vysočina	Jihomoravský	Olomoucký	Zlínský	Moravskoslezský	
10	30,35	30,79	32,86	35,00	32,00	30,24	34,17	32,51	32,35	31,35	32,32	32,51	34,28	30,00	32,20
20	31,01	32,94	33,49	37,01	32,00	30,37	35,42	33,17	33,01	32,01	33,07	33,17	35,29	31,00	33,07
30	32,86	34,87	34,25	37,86	33,86	31,00	36,62	34,03	33,86	32,86	33,81	34,03	36,19	32,32	34,17
40	33,61	35,65	34,90	38,61	34,61	31,63	37,47	34,79	34,61	33,61	34,52	34,79	36,99	33,49	34,95
50	34,27	36,32	35,43	39,27	35,27	32,26	38,14	35,44	35,27	34,27	35,20	35,44	37,70	34,52	35,63
60	35,32	36,89	35,85	39,82	35,82	32,77	38,68	36,00	35,82	34,82	35,83	36,00	38,30	35,41	36,24
70	35,77	37,36	36,16	40,27	36,27	33,28	39,14	36,45	36,27	35,27	36,40	36,45	38,80	36,16	36,72
80	36,12	37,72	36,36	40,62	36,62	34,57	39,53	36,81	36,62	35,62	36,91	36,81	39,20	36,78	37,16
90	36,38	37,98	36,44	40,88	36,88	36,62	39,88	37,06	36,88	35,88	37,32	37,06	39,51	37,25	37,57
100	36,53	38,14	36,44	41,03	37,03	38,67	40,01	37,22	37,03	36,03	37,64	37,22	39,71	37,58	37,88
110	36,57	38,19	36,44	41,10	37,08	40,72	40,12	37,26	37,08	36,08	37,66	37,27	39,81	37,71	38,08
120	36,57	38,19	36,44	41,10	37,08	42,77	40,22	37,26	37,08	36,08	37,66	37,27	39,83	37,71	38,23
130	36,57	38,19	36,44	41,10	37,08	44,00	40,31	37,26	37,08	36,08	37,66	37,27	39,83	37,71	38,33
140	36,57	38,19	36,44	41,10	37,08	44,00	40,40	37,26	37,08	36,08	37,66	37,27	39,83	37,71	38,33
150	36,57	38,19	36,44	41,10	37,08	44,00	40,48	37,26	37,08	36,08	37,66	37,27	39,83	37,71	38,34
160	36,57	38,19	36,44	41,10	37,08	44,00	40,55	37,26	37,08	36,08	37,66	37,27	39,83	37,71	38,34
170	36,57	38,19	36,44	41,10	37,08	44,00	40,62	37,26	37,08	36,08	37,66	37,27	39,83	37,71	38,35
180	36,57	38,19	36,44	41,10	37,08	44,00	40,69	37,26	37,08	36,08	37,66	37,27	39,83	37,71	38,35
190	36,57	38,19	36,44	41,10	37,08	44,00	40,75	37,26	37,08	36,08	37,66	37,27	39,83	37,71	38,36
200	36,57	38,19	36,44	41,10	37,08	44,00	40,81	37,26	37,08	36,08	37,66	37,27	39,83	37,71	38,36
210	36,57	38,19	36,44	41,10	37,08	44,00	40,87	37,26	37,08	36,08	37,66	37,27	39,83	37,71	38,37
220	36,57	38,19	36,44	41,10	37,08	44,00	40,92	37,26	37,08	36,08	37,66	37,27	39,83	37,71	38,37
230	36,57	38,19	36,44	41,10	37,08	44,00		37,26	37,08	36,08	37,66	37,27	39,83	37,71	38,17
240	36,57	38,19	36,44	41,10	37,08	44,00		37,26	37,08	36,08	37,66	37,27	39,83	37,71	38,17
250	36,57	38,19	36,44	41,10	37,08	44,00		37,26	37,08	36,08	37,66	37,27	39,83	37,71	38,17
260	36,57	38,19	36,44	41,10	37,08	44,00		37,26	37,08	36,08	37,66	37,27	39,83	37,71	38,17
270	36,57	38,19	36,44	41,10	37,08	44,00		37,26	37,08	36,08	37,66	37,27	39,83	37,71	38,17
280	36,57	38,19	36,44	41,10	37,08	44,00		37,26	37,08	36,08	37,66	37,27	39,83	37,71	38,17
290	36,57	38,19	36,44	41,10	37,08	44,00		37,26	37,08	36,08	37,66	37,27	39,83	37,71	38,17
300	36,57	38,19	36,44	41,10	37,08	44,00		37,26	37,08	36,08	37,66	37,27	39,83	37,71	38,17