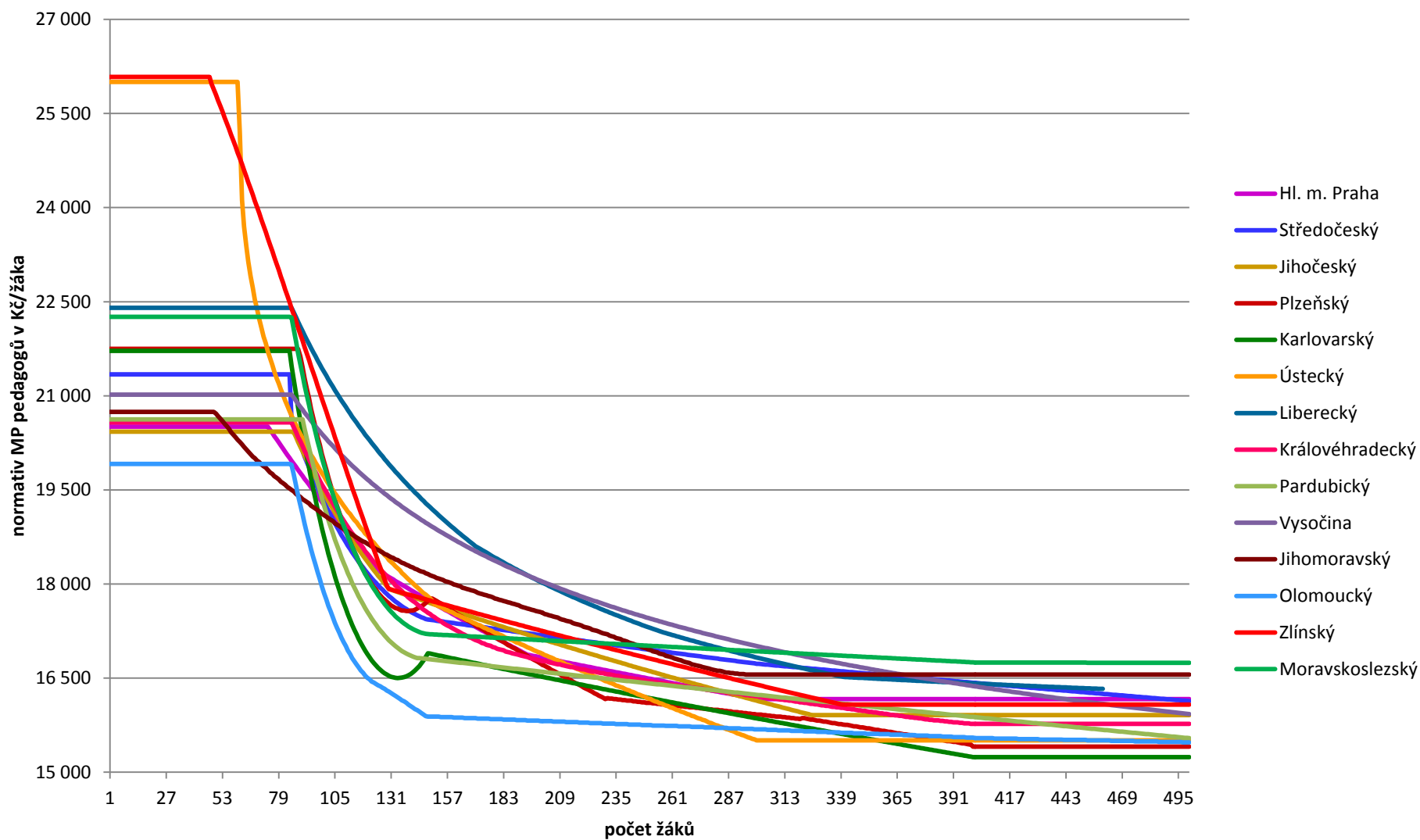


# **ZÁKLADNÍ ŠKOLY**

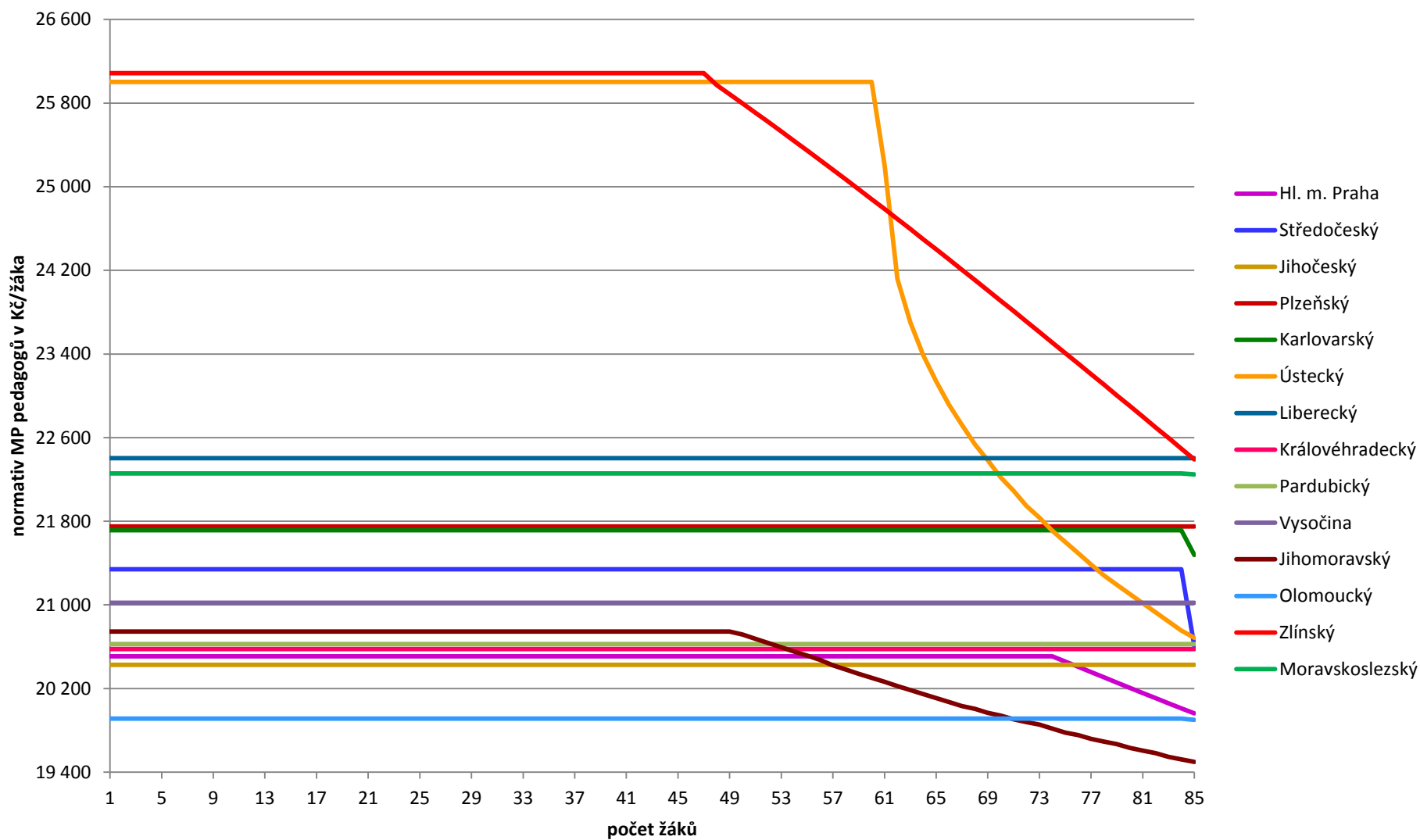
**tvořené oběma stupni**

**Příloha č. 3**

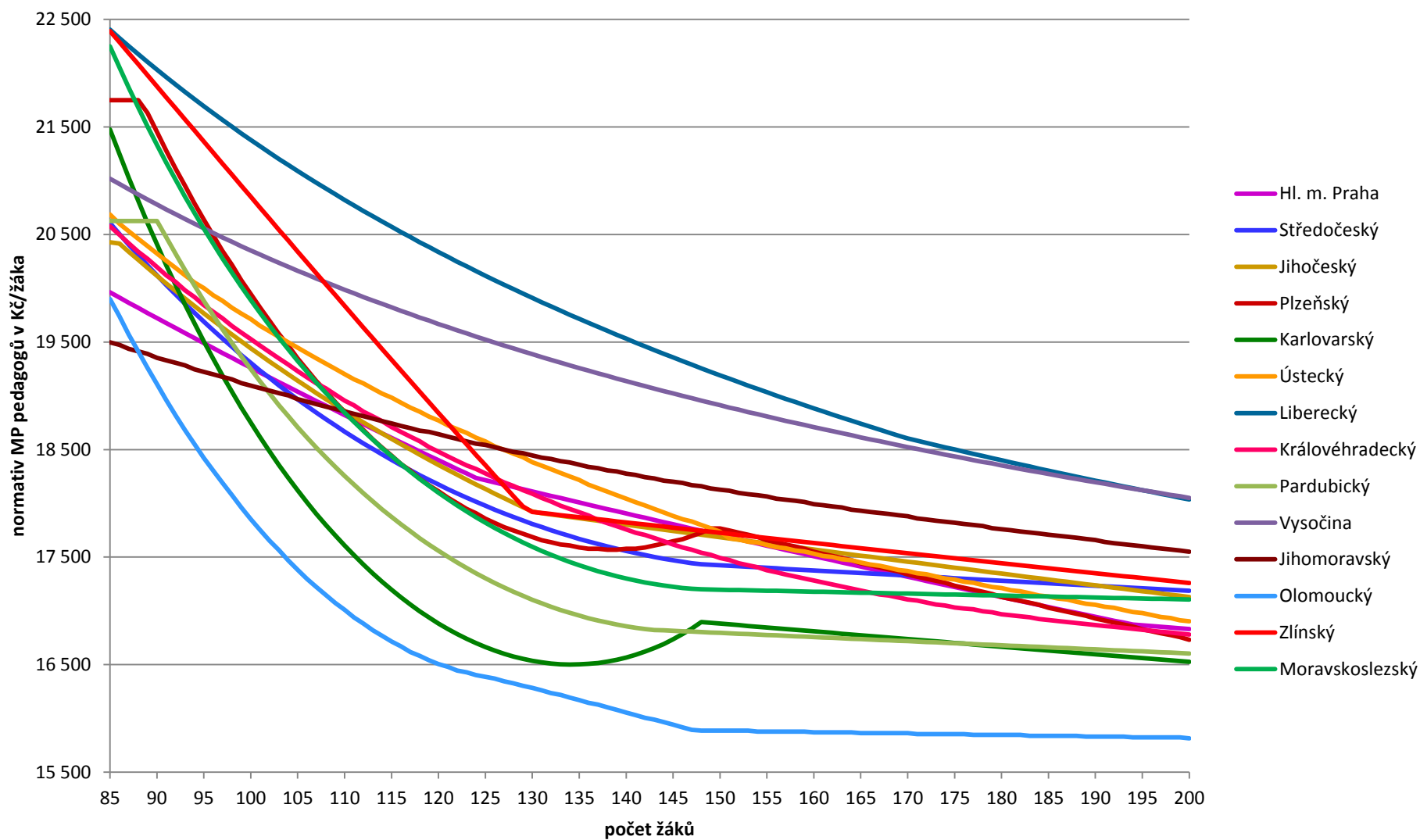
### Krajské normativy mzdových prostředků pedagogů v roce 2015 Základní školy tvořené oběma stupni - 1.stupeň (v Kč/žáka)



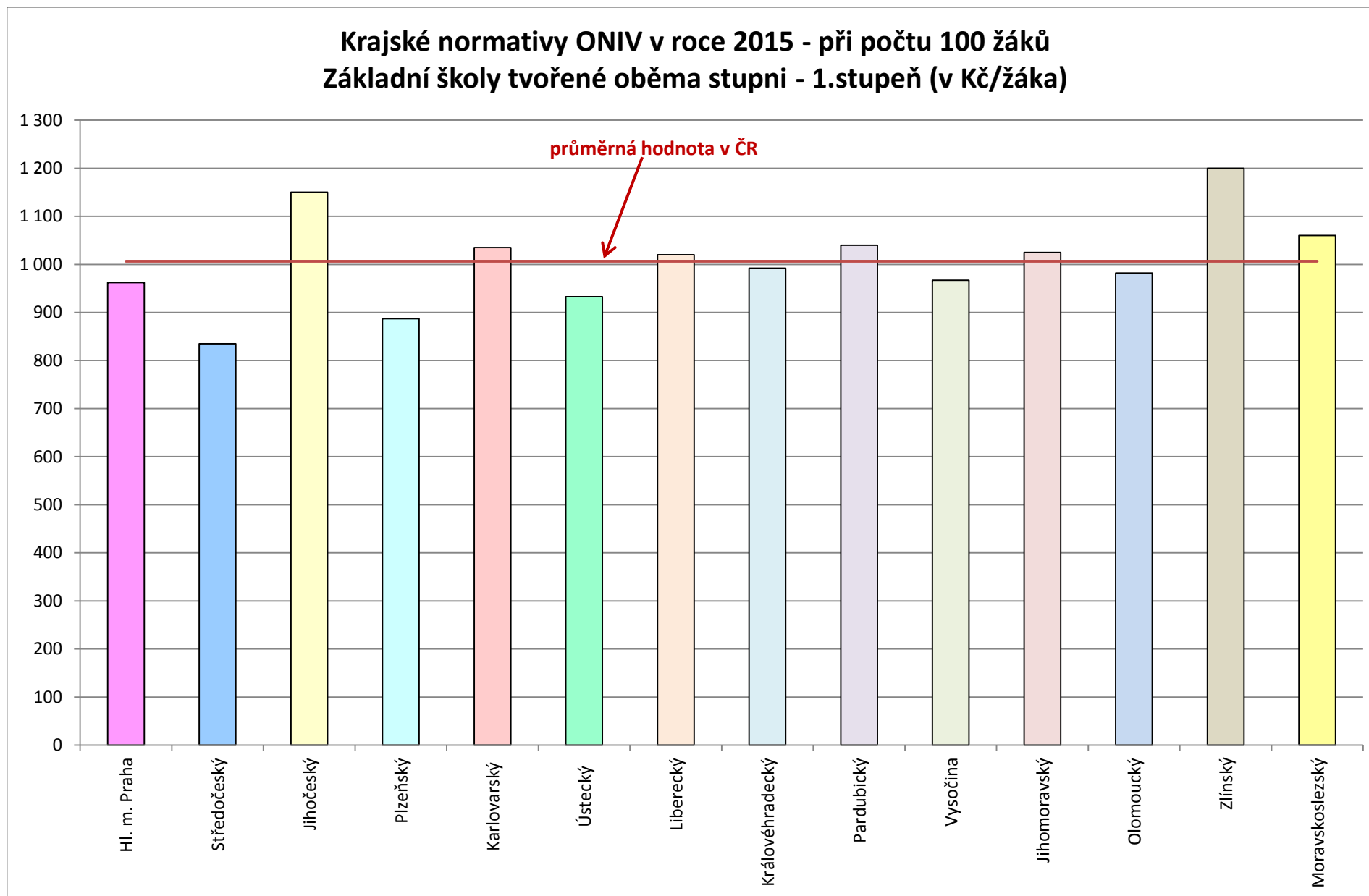
### Krajské normativy mzdových prostředků pedagogů v roce 2015 Základní školy tvořené oběma stupni - 1.stupeň (v Kč/žáka)



### Krajské normativy mzdových prostředků pedagogů v roce 2015 Základní školy tvořené oběma stupni - 1.stupeň (v Kč/žáka)

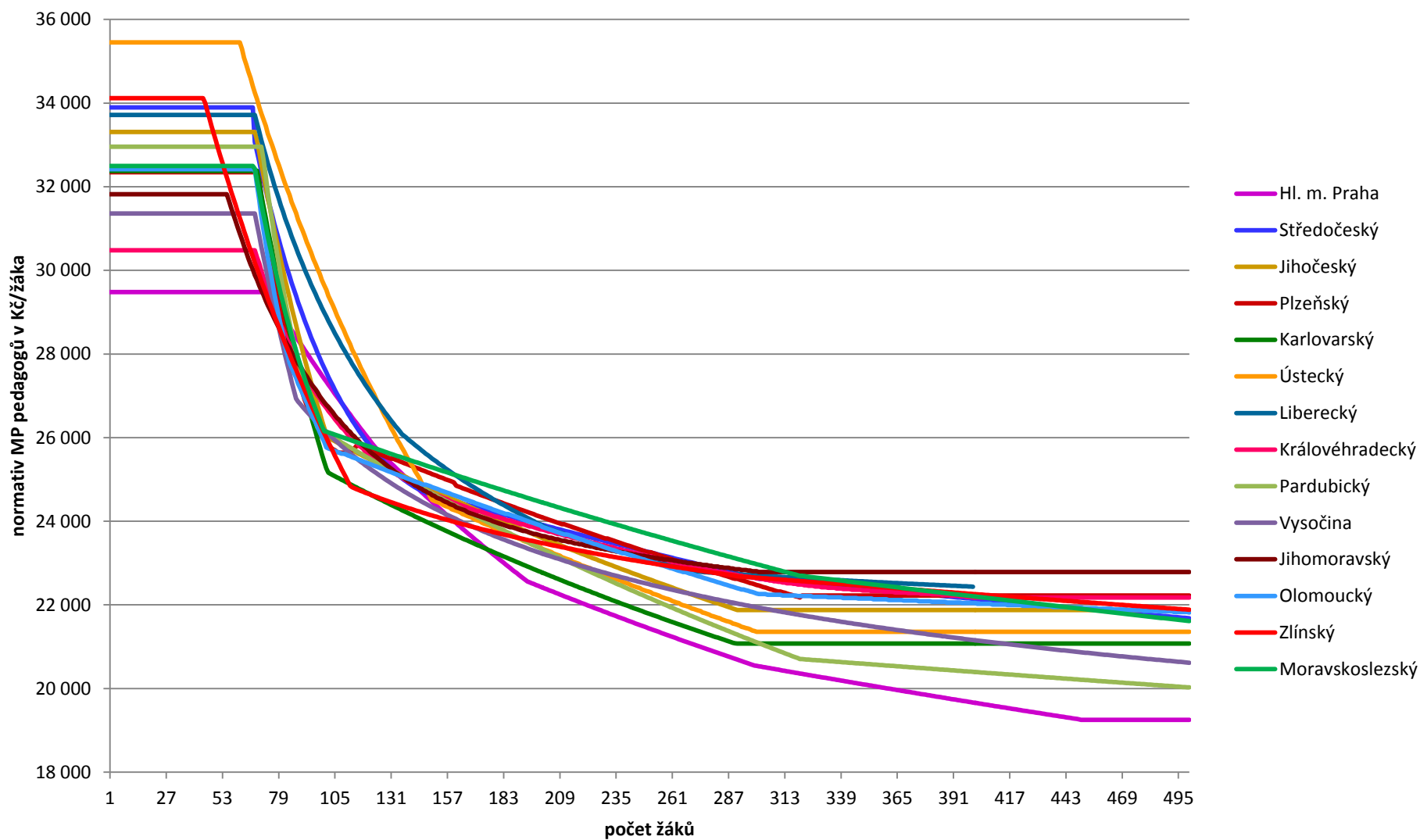




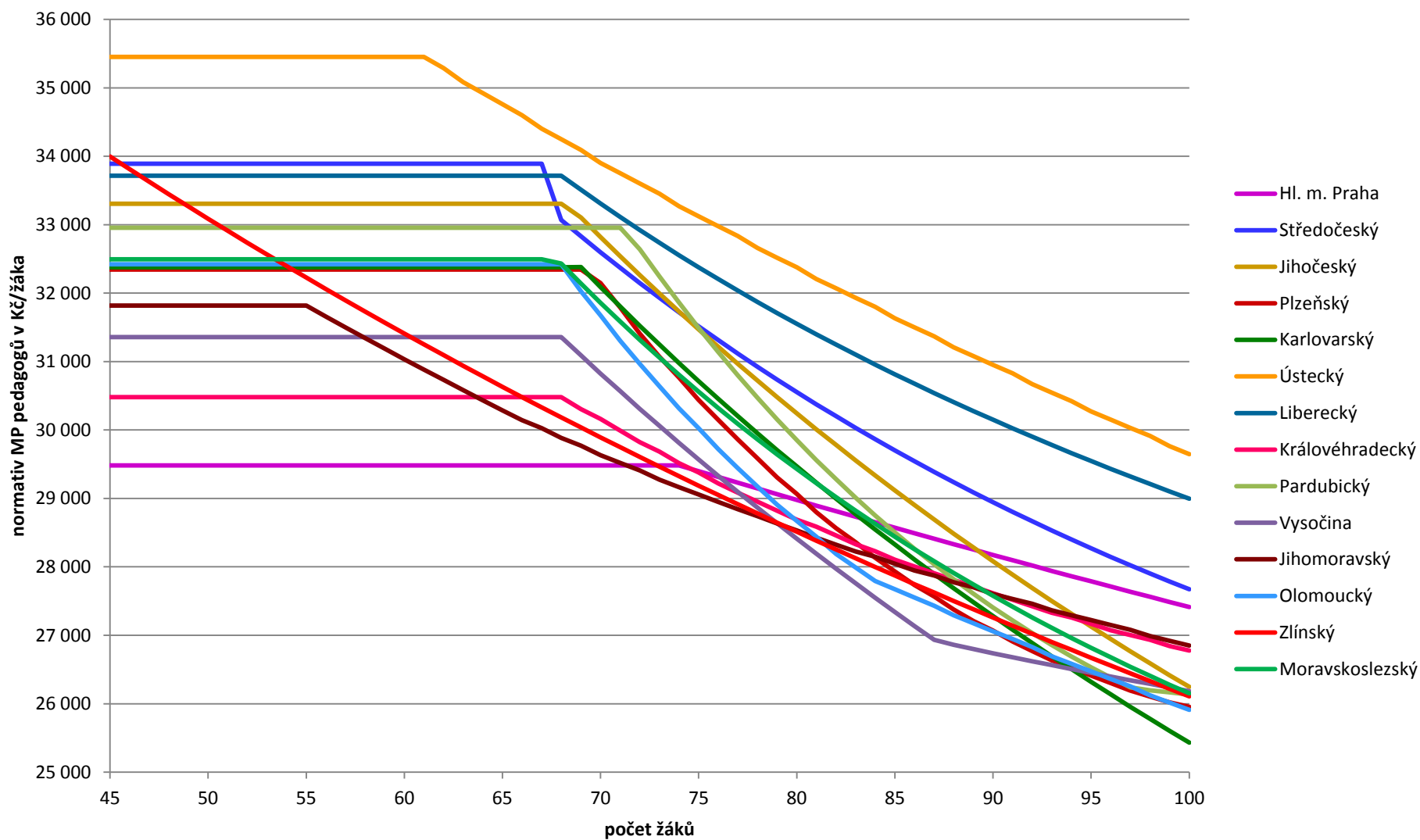


Poznámka: Ústecký, Královéhradecký, Pardubický kraj a kraj Vysočina má pro ONIV funkční závislost a má stanoveny ONIV i pro nepedagogy.

### Krajské normativy mzdových prostředků pedagogů v roce 2015 Základní školy tvořené oběma stupni - 2.stupeň (v Kč/žáka)

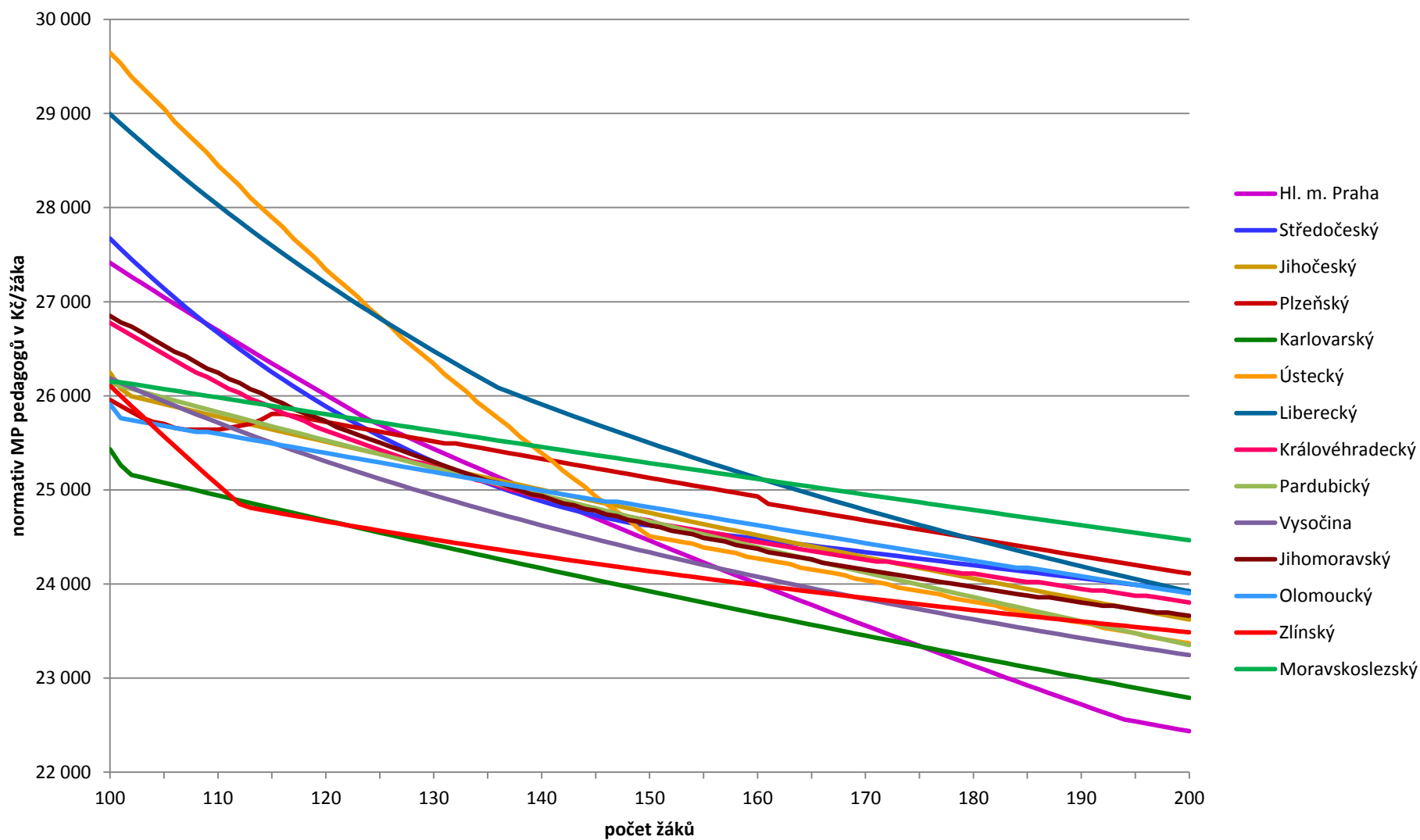


### Krajské normativy mzdových prostředků pedagogů v roce 2015 Základní školy tvořené oběma stupni - 2.stupeň (v Kč/žáka)

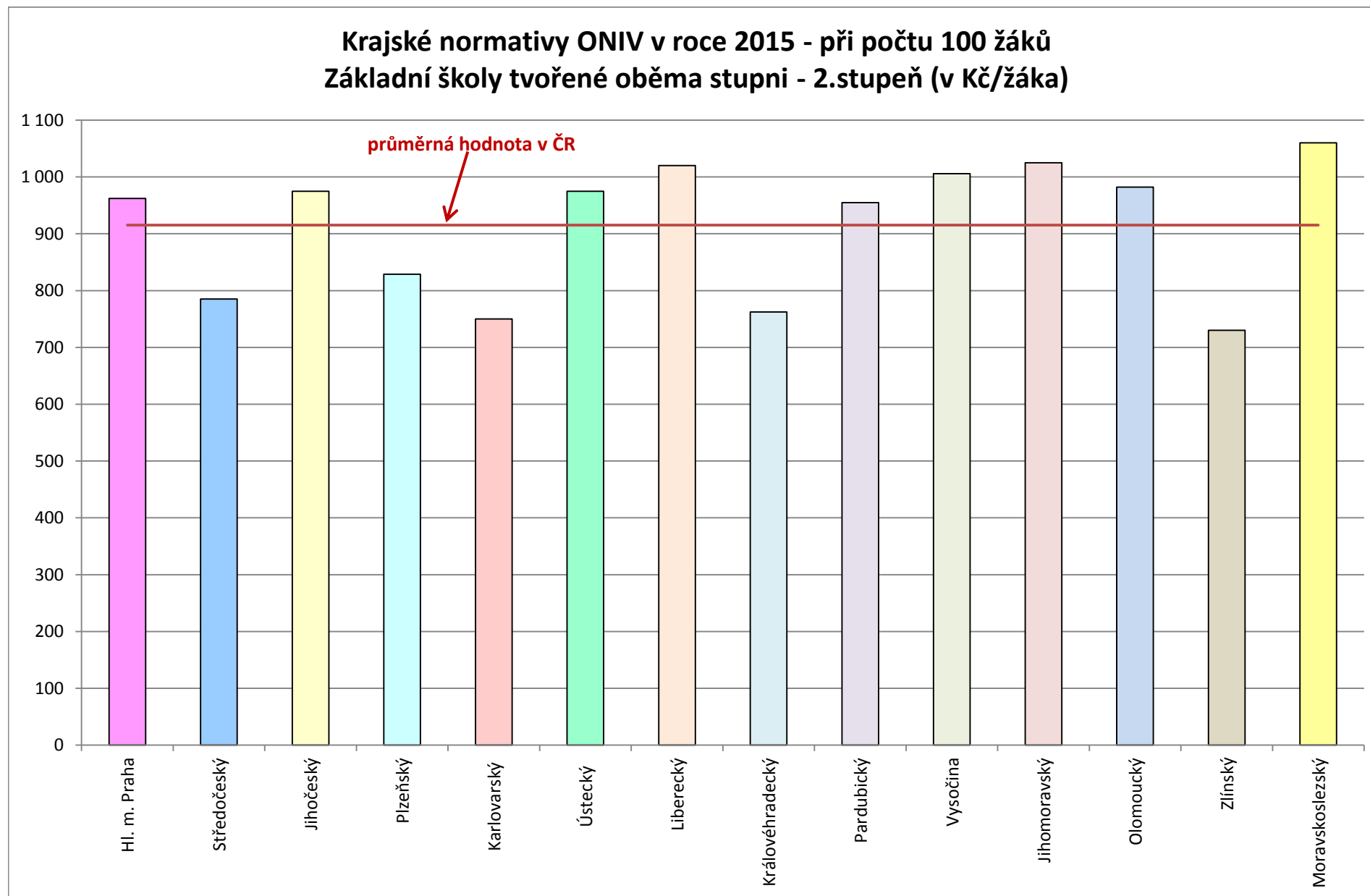




### Krajské normativy mzdových prostředků pedagogů v roce 2015 Základní školy tvořené oběma stupni - 2.stupeň (v Kč/žáka)



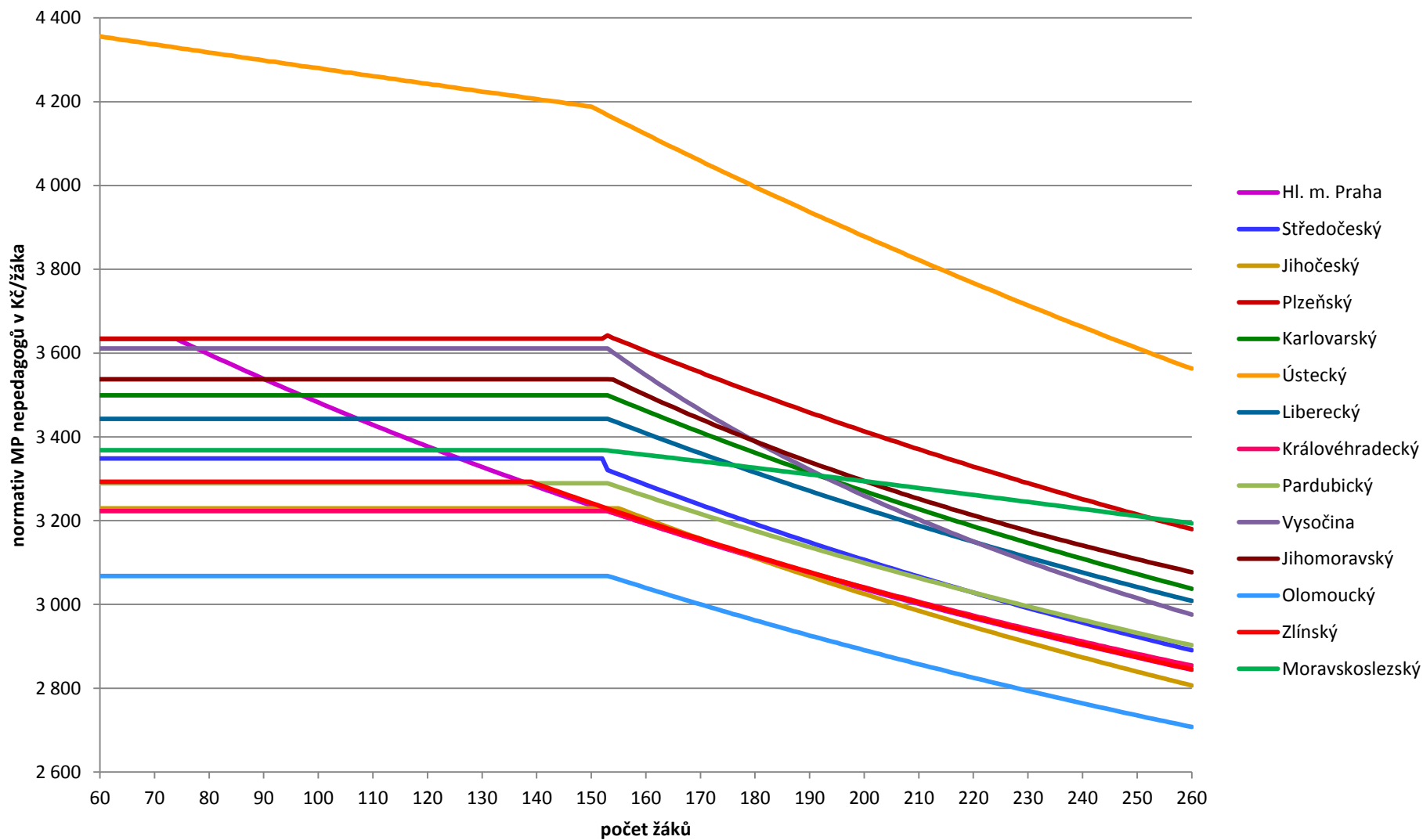




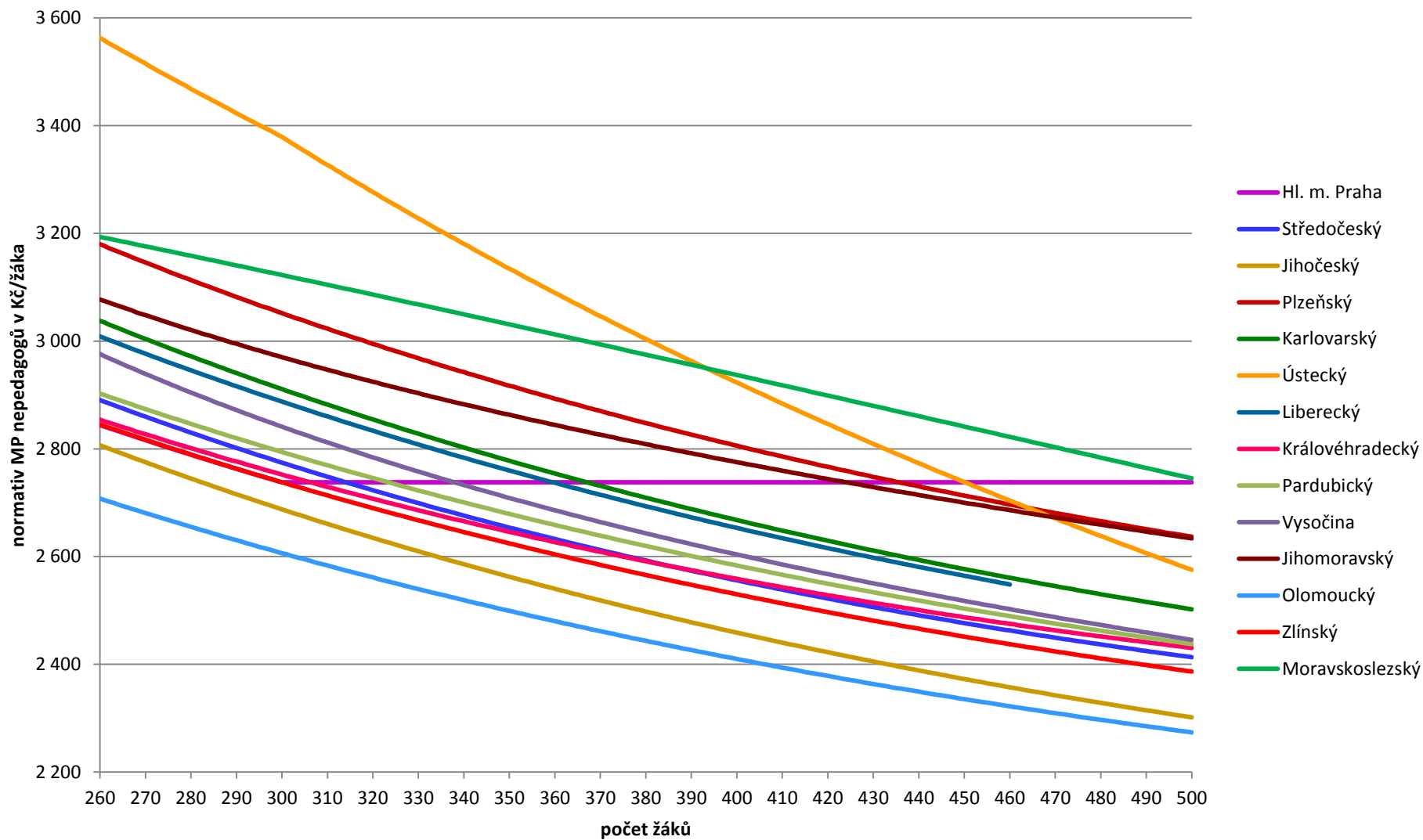
Poznámka: Ústecký, Královéhradecký, Pardubický kraj a kraj Vysočina má pro ONIV funkční závislost a má stanoveny ONIV i pro nepedagogy.



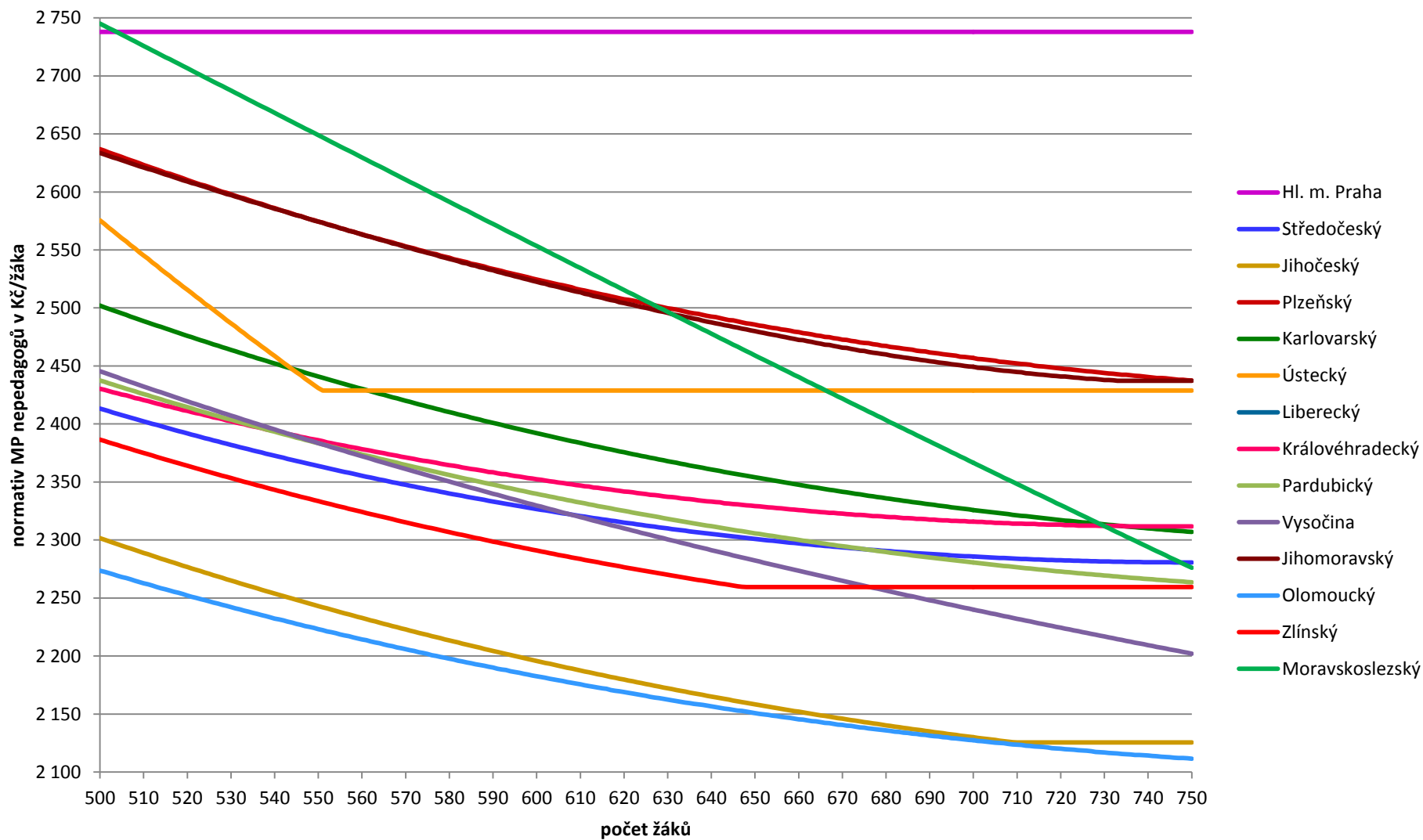
### Krajské normativy mzdových prostředků nepedagogů v roce 2015 Základní školy tvořené oběma stupni (v Kč/žáka)

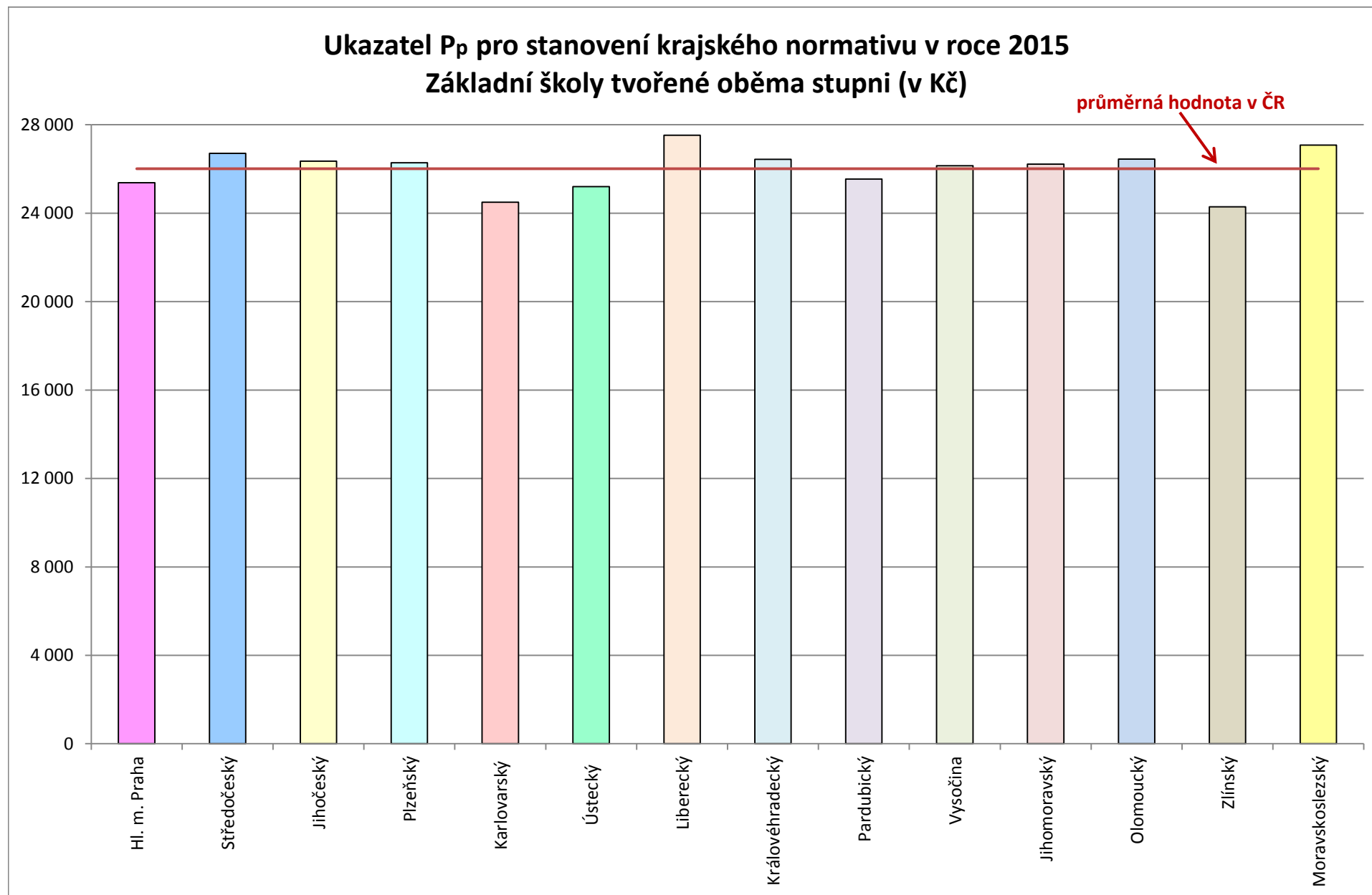


### Krajské normativy mzdových prostředků nepedagogů v roce 2015 Základní školy tvořené oběma stupni (v Kč/žáka)



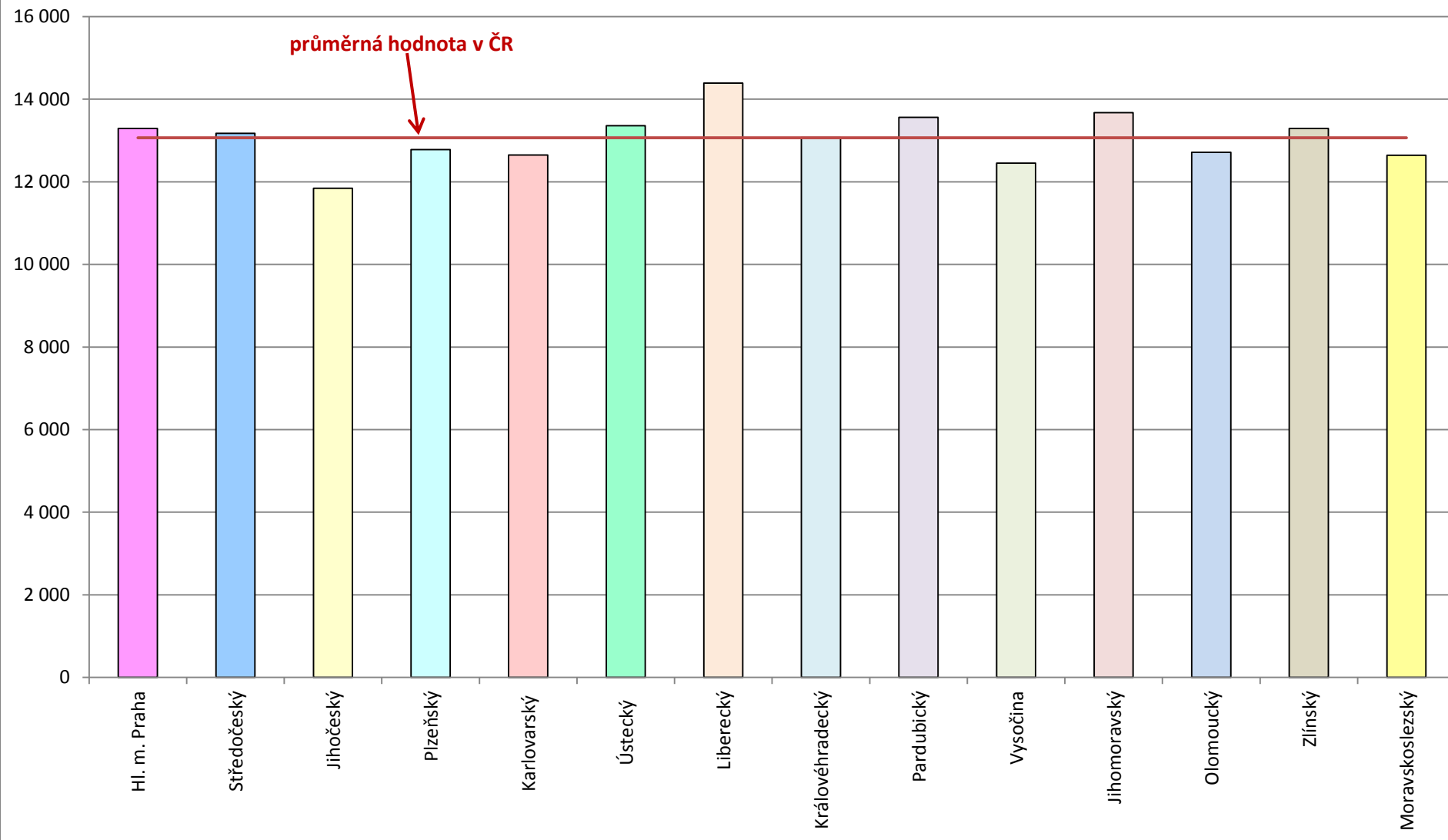
### Krajské normativy mzdových prostředků nepedagogů v roce 2015 Základní školy tvořené oběma stupni (v Kč/žáka)







### Ukazatel P<sub>0</sub> pro stanovení krajského normativu v roce 2015 Základní školy tvořené oběma stupni (v Kč)



**Krajské normativy základní školy tvořené oběma stupni - 1.stupeň v roce 2015**  
(v Kč/žáka)

V	Normativ MP pedagogové v jednotlivých krajích														Průměr ČR
	Hl. m. Praha	Středočeský	Jihočeský	Plzeňský	Karlovarský	Ústecký	Liberecký	Královéhradecký	Pardubický	Vysočina	Jihomoravský	Olomoucký	Zlínský	Moravskoslezský	
10	20 509	21 340	20 428	21 749	21 715	26 003	22 404	20 577	20 624	21 020	20 744	19 912	26 085	22 258	21 812
20	20 509	21 340	20 428	21 749	21 715	26 003	22 404	20 577	20 624	21 020	20 744	19 912	26 085	22 258	21 812
30	20 509	21 340	20 428	21 749	21 715	26 003	22 404	20 577	20 624	21 020	20 744	19 912	26 085	22 258	21 812
40	20 509	21 340	20 428	21 749	21 715	26 003	22 404	20 577	20 624	21 020	20 744	19 912	26 085	22 258	21 812
50	20 509	21 340	20 428	21 749	21 715	26 003	22 404	20 577	20 624	21 020	20 717	19 912	25 797	22 258	21 789
60	20 509	21 340	20 428	21 749	21 715	26 003	22 404	20 577	20 624	21 020	20 302	19 912	24 881	22 258	21 694
70	20 509	21 340	20 428	21 749	21 715	22 220	22 404	20 577	20 624	21 020	19 942	19 912	23 909	22 258	21 329
80	20 207	21 340	20 428	21 749	21 715	21 103	22 404	20 577	20 624	21 020	19 631	19 912	22 903	22 258	21 134
90	19 723	20 121	20 117	21 453	20 408	20 323	22 033	20 198	20 624	20 779	19 354	19 109	21 878	21 333	20 532
100	19 261	19 306	19 442	19 947	18 750	19 714	21 380	19 526	19 248	20 352	19 095	17 852	20 852	19 891	19 615
110	18 821	18 667	18 860	18 850	17 607	19 201	20 822	18 955	18 254	19 986	18 855	17 010	19 836	18 844	18 898
120	18 400	18 175	18 357	18 114	16 883	18 772	20 337	18 480	17 558	19 668	18 643	16 505	18 841	18 099	18 345
130	18 111	17 809	17 924	17 687	16 535	18 384	19 910	18 090	17 104	19 387	18 446	16 285	17 920	17 596	17 942
140	17 906	17 557	17 802	17 579	16 565	18 044	19 531	17 756	16 857	19 137	18 275	16 055	17 822	17 300	17 728
150	17 705	17 424	17 685	17 767	16 882	17 737	19 191	17 492	16 795	18 913	18 127	15 886	17 726	17 197	17 609
160	17 508	17 376	17 570	17 549	16 810	17 531	18 883	17 282	16 757	18 708	17 992	15 870	17 631	17 179	17 475
170	17 316	17 328	17 458	17 337	16 738	17 370	18 603	17 105	16 718	18 523	17 880	15 862	17 536	17 160	17 352
180	17 129	17 281	17 346	17 130	16 667	17 212	18 401	16 968	16 680	18 353	17 759	15 846	17 443	17 142	17 240
190	16 945	17 233	17 237	16 928	16 596	17 057	18 212	16 869	16 642	18 196	17 659	15 830	17 350	17 124	17 134
200	16 831	17 186	17 129	16 730	16 526	16 904	18 036	16 780	16 604	18 051	17 551	15 815	17 259	17 106	17 036
210	16 762	17 139	17 023	16 537	16 457	16 754	17 872	16 709	16 566	17 916	17 434	15 807	17 169	17 088	16 945
220	16 694	17 093	16 919	16 348	16 388	16 607	17 718	16 639	16 529	17 790	17 319	15 791	17 079	17 070	16 856
230	16 626	17 046	16 816	16 164	16 320	16 453	17 574	16 569	16 491	17 672	17 205	15 775	16 990	17 052	16 768
240	16 559	17 000	16 715	16 139	16 252	16 311	17 438	16 509	16 454	17 561	17 084	15 768	16 903	17 034	16 695
250	16 493	16 954	16 616	16 106	16 185	16 172	17 309	16 449	16 417	17 456	16 955	15 752	16 816	17 016	16 621
260	16 427	16 909	16 518	16 065	16 118	16 035	17 197	16 398	16 380	17 358	16 837	15 736	16 730	16 998	16 550
270	16 361	16 863	16 421	16 033	16 052	15 900	17 098	16 347	16 343	17 264	16 721	15 721	16 645	16 980	16 482
280	16 296	16 818	16 326	15 992	15 987	15 767	17 004	16 305	16 307	17 176	16 633	15 713	16 561	16 962	16 418
290	16 231	16 774	16 232	15 960	15 922	15 637	16 914	16 255	16 270	17 092	16 571	15 697	16 478	16 945	16 356
300	16 166	16 729	16 140	15 919	15 858	15 508	16 828	16 214	16 234	17 011	16 554	15 682	16 395	16 927	16 297
310	16 166	16 698	16 049	15 887	15 794	15 508	16 746	16 164	16 198	16 935	16 554	15 666	16 313	16 909	16 256
320	16 166	16 667	15 959	15 847	15 730	15 508	16 667	16 115	16 162	16 861	16 554	15 659	16 233	16 891	16 216
330	16 166	16 637	15 911	15 815	15 667	15 508	16 592	16 066	16 126	16 792	16 554	15 643	16 152	16 874	16 179
340	16 166	16 606	15 911	15 760	15 605	15 508	16 519	16 025	16 091	16 725	16 554	15 628	16 079	16 856	16 145
350	16 166	16 576	15 911	15 705	15 543	15 508	16 500	15 977	16 055	16 661	16 554	15 620	16 079	16 839	16 121
360	16 166	16 546	15 911	15 651	15 482	15 508	16 482	15 929	16 020	16 599	16 554	15 605	16 079	16 821	16 097
370	16 166	16 515	15 911	15 596	15 421	15 508	16 465	15 881	15 985	16 540	16 554	15 589	16 079	16 804	16 072
380	16 166	16 485	15 911	15 543	15 361	15 508	16 448	15 834	15 950	16 482	16 554	15 574	16 079	16 786	16 049
390	16 166	16 456	15 911	15 489	15 301	15 508	16 431	15 802	15 915	16 427	16 554	15 566	16 079	16 769	16 027
400	16 166	16 426	15 911	15 406	15 241	15 508	16 415	15 771	15 880	16 373	16 554	15 551	16 079	16 751	16 002
410	16 166	16 396	15 911	15 406	15 241	15 508	16 399	15 771	15 846	16 322	16 554	15 536	16 079	16 747	15 992
420	16 166	16 366	15 911	15 406	15 241	15 508	16 384	15 771	15 811	16 272	16 554	15 536	16 079	16 747	15 982
430	16 166	16 337	15 911	15 406	15 241	15 508	16 369	15 771	15 777	16 224	16 554	15 528	16 079	16 746	15 973
440	16 166	16 307	15 911	15 406	15 241	15 508	16 355	15 771	15 743	16 177	16 554	15 521	16 079	16 746	15 963
450	16 166	16 278	15 911	15 406	15 241	15 508	16 341	15 771	15 709	16 132	16 554	15 513	16 079	16 745	15 954
460	16 166	16 249	15 911	15 406	15 241	15 508	16 327	15 771	15 675	16 088	16 554	15 506	16 079	16 745	15 945
470	16 166	16 220	15 911	15 406	15 241	15 508		15 771	15 642	16 046	16 554	15 498	16 079	16 744	15 906
480	16 166	16 191	15 911	15 406	15 241	15 508		15 771	15 608	16 005	16 554	15 490	16 079	16 744	15 898
490	16 166	16 162	15 911	15 406	15 241	15 508		15 771	15 575	15 964	16 554	15 483	16 079	16 743	15 889
500	16 166	16 133	15 911	15 406	15 241	15 508		15 771	15 541	15 925	16 554	15 475	16 079	16 743	15 881

**Krajské normativy základní školy tvořené oběma stupni - 2.stupeň v roce 2015**  
(v Kč/žáka)

V	Normativ MP pedagogové v jednotlivých krajích														Průměr ČR
	Hl. m. Praha	Středočeský	Jihočeský	Plzeňský	Karlovarský	Ústecký	Liberecký	Královéhradecký	Pardubický	Vysočina	Jihomoravský	Olomoucký	Zlínský	Moravskoslezský	
10	29 483	33 893	33 307	32 345	32 379	35 453	33 717	30 481	32 955	31 358	31 819	32 421	34 114	32 496	32 587
20	29 483	33 893	33 307	32 345	32 379	35 453	33 717	30 481	32 955	31 358	31 819	32 421	34 114	32 496	32 587
30	29 483	33 893	33 307	32 345	32 379	35 453	33 717	30 481	32 955	31 358	31 819	32 421	34 114	32 496	32 587
40	29 483	33 893	33 307	32 345	32 379	35 453	33 717	30 481	32 955	31 358	31 819	32 421	34 114	32 496	32 587
50	29 483	33 893	33 307	32 345	32 379	35 453	33 717	30 481	32 955	31 358	31 819	32 421	33 088	32 496	32 514
60	29 483	33 893	33 307	32 345	32 379	35 453	33 717	30 481	32 955	31 358	31 034	32 421	31 409	32 496	32 338
70	29 483	32 597	32 819	32 147	32 089	33 903	33 309	30 162	32 955	30 825	29 632	31 677	29 892	31 859	31 668
80	28 978	30 555	30 243	29 065	29 466	32 378	31 552	28 689	29 852	28 411	28 530	28 672	28 515	29 429	29 595
90	28 174	28 945	28 082	27 070	27 281	30 953	30 150	27 616	27 407	26 738	27 604	27 059	27 259	27 576	27 994
100	27 413	27 671	26 245	25 956	25 433	29 648	28 997	26 777	26 135	26 186	26 851	25 910	26 109	26 152	26 820
110	26 692	26 668	25 777	25 639	24 941	28 449	28 027	26 137	25 827	25 714	26 246	25 597	25 052	25 982	26 196
120	26 009	25 889	25 512	25 723	24 676	27 343	27 197	25 630	25 527	25 304	25 731	25 392	24 665	25 804	25 743
130	25 436	25 300	25 253	25 515	24 418	26 343	26 475	25 243	25 233	24 944	25 296	25 190	24 473	25 629	25 339
140	24 939	24 880	25 001	25 330	24 167	25 391	25 909	24 926	24 946	24 623	24 936	24 992	24 297	25 456	24 985
150	24 461	24 622	24 756	25 128	23 922	24 507	25 499	24 674	24 665	24 336	24 623	24 816	24 136	25 285	24 674
160	24 001	24 479	24 518	24 930	23 684	24 271	25 127	24 446	24 391	24 076	24 376	24 624	23 988	25 116	24 430
170	23 558	24 338	24 285	24 676	23 452	24 039	24 788	24 259	24 123	23 840	24 151	24 434	23 850	24 950	24 196
180	23 131	24 199	24 058	24 484	23 226	23 812	24 476	24 111	23 860	23 625	23 967	24 248	23 721	24 786	23 979
190	22 720	24 061	23 837	24 296	23 005	23 589	24 188	23 947	23 604	23 426	23 804	24 082	23 601	24 624	23 770
200	22 435	23 924	23 621	24 110	22 791	23 370	23 921	23 804	23 352	23 243	23 661	23 901	23 487	24 464	23 578
210	22 229	23 790	23 410	23 927	22 581	23 138	23 712	23 679	23 106	23 073	23 537	23 704	23 381	24 307	23 398
220	22 027	23 656	23 205	23 765	22 377	22 927	23 542	23 539	22 865	22 914	23 432	23 546	23 280	24 151	23 231
230	21 829	23 524	23 005	23 587	22 178	22 721	23 382	23 417	22 629	22 766	23 328	23 373	23 185	23 997	23 066
240	21 634	23 394	22 809	23 429	21 984	22 518	23 230	23 297	22 398	22 628	23 241	23 219	23 094	23 845	22 909
250	21 442	23 265	22 618	23 257	21 794	22 318	23 087	23 161	22 172	22 497	23 156	23 050	23 008	23 695	22 751
260	21 254	23 138	22 431	23 103	21 609	22 122	22 951	23 043	21 950	22 373	23 071	22 884	22 925	23 547	22 600
270	21 070	23 011	22 249	22 935	21 428	21 914	22 822	22 927	21 732	22 257	23 004	22 736	22 847	23 401	22 452
280	20 888	22 887	22 071	22 786	21 251	21 725	22 769	22 828	21 519	22 147	22 920	22 575	22 771	23 257	22 314
290	20 709	22 763	21 897	22 623	21 079	21 539	22 736	22 730	21 310	22 043	22 853	22 415	22 699	23 114	22 179
300	20 541	22 641	21 878	22 478	21 075	21 357	22 704	22 632	21 105	21 944	22 803	22 274	22 650	22 973	22 075
310	20 450	22 582	21 878	22 318	21 075	21 357	22 673	22 552	20 904	21 850	22 787	22 242	22 610	22 834	22 008
320	20 360	22 533	21 878	22 177	21 075	21 357	22 643	22 488	20 707	21 759	22 787	22 211	22 571	22 697	21 946
330	20 271	22 484	21 878	22 224	21 075	21 357	22 614	22 424	20 668	21 673	22 787	22 196	22 532	22 637	21 916
340	20 182	22 435	21 878	22 224	21 075	21 357	22 587	22 377	20 629	21 591	22 787	22 165	22 493	22 575	21 882
350	20 094	22 386	21 878	22 224	21 075	21 357	22 560	22 345	20 590	21 511	22 787	22 149	22 454	22 512	21 852
360	20 007	22 338	21 878	22 224	21 075	21 357	22 533	22 314	20 552	21 436	22 787	22 134	22 415	22 450	21 821
370	19 921	22 289	21 878	22 224	21 075	21 357	22 508	22 283	20 513	21 363	22 787	22 103	22 376	22 388	21 790
380	19 835	22 241	21 878	22 224	21 075	21 357	22 483	22 267	20 475	21 294	22 787	22 088	22 337	22 326	21 762
390	19 750	22 193	21 878	22 224	21 075	21 357	22 459	22 220	20 437	21 226	22 787	22 057	22 299	22 265	21 731
400	19 666	22 146	21 878	22 224	21 075	21 357	22 436	22 174	20 399	21 160	22 787	22 042	22 261	22 204	21 701
410	19 583	22 098	21 878	22 224	21 075	21 357		22 174	20 361	21 097	22 787	22 011	22 223	22 144	21 616
420	19 500	22 051	21 878	22 224	21 075	21 357		22 174	20 323	21 038	22 787	21 996	22 184	22 084	21 590
430	19 418	22 004	21 878	22 224	21 075	21 357		22 174	20 286	20 979	22 787	21 965	22 147	22 024	21 563
440	19 336	21 957	21 878	22 224	21 075	21 357		22 174	20 248	20 922	22 787	21 950	22 109	21 964	21 537
450	19 252	21 911	21 878	22 224	21 075	21 357		22 174	20 211	20 867	22 787	21 935	22 071	21 905	21 511
460	19 252	21 864	21 878	22 224	21 075	21 357		22 174	20 174	20 815	22 787	21 905	22 034	21 846	21 491
470	19 252	21 818	21 878	22 224	21 075	21 357		22 174	20 137	20 762	22 787	21 890	21 996	21 787	21 472
480	19 252	21 772	21 878	22 224	21 075	21 357		22 174	20 100	20 713	22 787	21 860	21 959	21 729	21 452
490	19 252	21 726	21 878	22 224	21 075	21 357		22 174	20 063	20 665	22 787	21 844	21 922	21 671	21 434
500	19 252	21 681	21 878	22 224	21 075	21 357		22 174	20 026	20 618	22 787	21 814	21 885	21 614	21 414

**Krajské normativy základní školy tvořené oběma stupni v roce 2015**  
(v Kč/žáka)

V	Normativ MP nepedagogové v jednotlivých krajích													Průměr ČR	
	Hl. m. Praha	Středočeský	Jihočeský	Píleňský	Karlovarský	Ústecký	Liberecký	Královéhradecký	Pardubický	Vysočina	Jihomoravský	Olomoucký	Zlínský		Moravskoslezský
60	3 634	3 349	3 230	3 634	3 499	4 356	3 443	3 223	3 289	3 611	3 537	3 068	3 293	3 368	3 467
70	3 634	3 349	3 230	3 634	3 499	4 337	3 443	3 223	3 289	3 611	3 537	3 068	3 293	3 368	3 465
80	3 597	3 349	3 230	3 634	3 499	4 317	3 443	3 223	3 289	3 611	3 537	3 068	3 293	3 368	3 461
90	3 538	3 349	3 230	3 634	3 499	4 299	3 443	3 223	3 289	3 611	3 537	3 068	3 293	3 368	3 456
100	3 482	3 349	3 230	3 634	3 499	4 280	3 443	3 223	3 289	3 611	3 537	3 068	3 293	3 368	3 451
110	3 429	3 349	3 230	3 634	3 499	4 261	3 443	3 223	3 289	3 611	3 537	3 068	3 293	3 368	3 445
120	3 377	3 349	3 230	3 634	3 499	4 243	3 443	3 223	3 289	3 611	3 537	3 068	3 293	3 368	3 440
130	3 328	3 349	3 230	3 634	3 499	4 224	3 443	3 223	3 289	3 611	3 537	3 068	3 293	3 368	3 436
140	3 281	3 349	3 230	3 634	3 499	4 206	3 443	3 223	3 289	3 611	3 537	3 068	3 288	3 368	3 431
150	3 236	3 349	3 230	3 634	3 499	4 189	3 443	3 223	3 289	3 611	3 537	3 068	3 242	3 368	3 423
160	3 193	3 286	3 205	3 604	3 462	4 123	3 409	3 194	3 259	3 547	3 500	3 039	3 198	3 357	3 384
170	3 152	3 286	3 157	3 554	3 411	4 059	3 361	3 153	3 216	3 464	3 442	3 000	3 156	3 342	3 336
180	3 112	3 192	3 111	3 505	3 362	3 996	3 315	3 114	3 176	3 389	3 390	2 962	3 116	3 326	3 290
190	3 074	3 148	3 067	3 458	3 315	3 937	3 271	3 076	3 137	3 321	3 340	2 926	3 077	3 310	3 247
200	3 037	3 107	3 025	3 413	3 271	3 878	3 229	3 041	3 099	3 260	3 295	2 891	3 040	3 294	3 206
210	3 002	3 066	2 985	3 371	3 228	3 822	3 188	3 006	3 063	3 203	3 252	2 857	3 004	3 278	3 166
220	2 968	3 028	2 946	3 329	3 186	3 767	3 150	2 973	3 029	3 151	3 213	2 825	2 970	3 261	3 128
230	2 935	2 992	2 909	3 290	3 147	3 714	3 112	2 942	2 995	3 102	3 175	2 794	2 937	3 245	3 092
240	2 904	2 956	2 874	3 251	3 109	3 662	3 076	2 911	2 963	3 057	3 141	2 764	2 905	3 228	3 057
250	2 873	2 923	2 840	3 215	3 073	3 612	3 042	2 882	2 932	3 015	3 108	2 735	2 875	3 211	3 024
260	2 844	2 891	2 807	3 180	3 038	3 563	3 008	2 854	2 903	2 976	3 077	2 708	2 845	3 193	2 992
270	2 816	2 860	2 775	3 146	3 004	3 515	2 977	2 827	2 874	2 939	3 048	2 681	2 817	3 176	2 961
280	2 789	2 830	2 745	3 113	2 972	3 468	2 946	2 801	2 846	2 905	3 021	2 655	2 790	3 158	2 931
290	2 763	2 802	2 716	3 082	2 941	3 423	2 916	2 776	2 820	2 872	2 995	2 630	2 763	3 141	2 903
300	2 738	2 774	2 688	3 052	2 911	3 379	2 888	2 752	2 794	2 841	2 970	2 606	2 738	3 123	2 875
310	2 738	2 748	2 661	3 023	2 882	3 327	2 860	2 729	2 769	2 812	2 947	2 583	2 714	3 105	2 850
320	2 738	2 723	2 635	2 995	2 855	3 277	2 834	2 707	2 746	2 784	2 925	2 561	2 690	3 086	2 825
330	2 738	2 699	2 610	2 968	2 828	3 228	2 808	2 686	2 723	2 758	2 903	2 540	2 667	3 068	2 802
340	2 738	2 676	2 586	2 942	2 802	3 180	2 783	2 666	2 701	2 733	2 882	2 519	2 646	3 050	2 779
350	2 738	2 654	2 562	2 917	2 778	3 134	2 760	2 646	2 679	2 709	2 863	2 499	2 624	3 031	2 757
360	2 738	2 633	2 540	2 893	2 754	3 090	2 737	2 627	2 659	2 686	2 845	2 480	2 604	3 012	2 735
370	2 738	2 612	2 519	2 870	2 731	3 046	2 715	2 609	2 639	2 664	2 826	2 461	2 585	2 994	2 715
380	2 738	2 593	2 498	2 848	2 709	3 004	2 693	2 591	2 620	2 643	2 808	2 444	2 566	2 975	2 695
390	2 738	2 574	2 478	2 826	2 688	2 963	2 673	2 575	2 601	2 623	2 792	2 427	2 548	2 956	2 676
400	2 738	2 556	2 459	2 806	2 668	2 923	2 653	2 559	2 583	2 604	2 775	2 410	2 530	2 937	2 657
410	2 738	2 539	2 440	2 786	2 648	2 884	2 634	2 543	2 566	2 585	2 759	2 394	2 513	2 918	2 639
420	2 738	2 522	2 422	2 767	2 629	2 846	2 616	2 528	2 550	2 567	2 744	2 378	2 497	2 899	2 622
430	2 738	2 506	2 405	2 748	2 611	2 809	2 598	2 514	2 534	2 550	2 729	2 363	2 481	2 880	2 605
440	2 738	2 491	2 389	2 730	2 594	2 773	2 581	2 500	2 518	2 534	2 714	2 349	2 466	2 861	2 588
450	2 738	2 477	2 373	2 713	2 577	2 738	2 564	2 487	2 504	2 518	2 700	2 336	2 451	2 841	2 573
460	2 738	2 463	2 357	2 697	2 561	2 704	2 548	2 475	2 489	2 502	2 686	2 322	2 437	2 822	2 557
470	2 738	2 449	2 343	2 681	2 545	2 671		2 463	2 476	2 487	2 673	2 309	2 424	2 803	2 543
480	2 738	2 437	2 328	2 666	2 530	2 638		2 452	2 462	2 473	2 659	2 297	2 411	2 784	2 529
490	2 738	2 425	2 315	2 651	2 516	2 606		2 441	2 450	2 459	2 646	2 285	2 399	2 764	2 515
500	2 738	2 413	2 302	2 637	2 502	2 575		2 430	2 437	2 445	2 634	2 274	2 387	2 745	2 501
510	2 738	2 402	2 289	2 623	2 489	2 545		2 421	2 426	2 432	2 621	2 263	2 375	2 726	2 488
520	2 738	2 392	2 277	2 610	2 476	2 516		2 411	2 414	2 420	2 609	2 252	2 364	2 707	2 476
530	2 738	2 382	2 265	2 598	2 464	2 487		2 402	2 404	2 407	2 597	2 242	2 353	2 687	2 464
540	2 738	2 373	2 254	2 586	2 452	2 459		2 394	2 393	2 395	2 585	2 232	2 343	2 668	2 452
550	2 738	2 364	2 243	2 574	2 441	2 431		2 386	2 383	2 384	2 575	2 223	2 333	2 649	2 440
560	2 738	2 355	2 233	2 564	2 430	2 429		2 378	2 374	2 372	2 563	2 214	2 324	2 630	2 431
570	2 738	2 348	2 223	2 553	2 420	2 429		2 371	2 365	2 361	2 552	2 206	2 315	2 611	2 422
580	2 738	2 340	2 213	2 543	2 410	2 429		2 364	2 356	2 350	2 542	2 198	2 307	2 591	2 414
590	2 738	2 333	2 204	2 534	2 401	2 429		2 358	2 348	2 340	2 532	2 190	2 299	2 572	2 406
600	2 738	2 327	2 196	2 524	2 392	2 429		2 352	2 340	2 330	2 523	2 183	2 291	2 553	2 398
610	2 738	2 321	2 188	2 516	2 384	2 429		2 347	2 332	2 320	2 513	2 176	2 284	2 534	2 391
620	2 738	2 315	2 180	2 508	2 376	2 429		2 342	2 325	2 310	2 504	2 169	2 277	2 515	2 384
630	2 738	2 310	2 172	2 500	2 368	2 429		2 337	2 318	2 301	2 496	2 162	2 270	2 497	2 377
640	2 738	2 305	2 165	2 492	2 361	2 429		2 333	2 312	2 291	2 487	2 157	2 264	2 478	2 370
650	2 738	2 301	2 158	2 486	2 354	2 429		2 329	2 306	2 282	2 480	2 151	2 259	2 459	2 364
660	2 738	2 297	2 152	2 479	2 348	2 429		2 326	2 300	2 273	2 473	2 145	2 259	2 440	2 358
670	2 738	2 294	2 146	2 473	2 342	2 429		2 323	2 295	2 265	2 466	2 141	2 259	2 422	2 353
680	2 738	2 291	2 140	2 467	2 336	2 429		2 320	2 290	2 256	2 460	2 136	2 259	2 403	2 348
690	2 738	2 288	2 135	2 462	2 331	2 429		2 318	2 285	2 248	2 454	2 131	2 259	2 385	2 343
700	2 738	2 286	2 130	2 457	2 326	2 429		2 316	2 281	2 240	2 449	2 127	2 259	2 367	2 339
710	2 738	2 284	2 125	2 452	2 321	2 429		2 314	2 277	2 232	2 445	2 124	2 259	2 348	2 334
720	2 738	2 282	2 125	2 448	2 317	2 429		2 313	2 273	2 224	2 441	2 120	2 259	2 330	2 331
730	2 738	2 281	2 125	2 444	2 313	2 429		2 312	2 269	2 217	2 438	2 117	2 259	2 312	2 327
740	2 738	2 281	2 125	2 440	2 310	2 429		2 312	2 266	2 209	2 437	2 114	2 259	2 294	2 324
750	2 738	2 281	2 125	2 437	2 307	2 429		2 312	2 264	2 202	2 437	2 112	2 259	2 276	2 321

**Krajské normativy základní školy tvořené oběma stupni - 1.stupeň v roce 2015**  
(v Kč/žáka)

V	Normativ ONIV v jednotlivých krajích														Průměr ČR
	Hl. m. Praha	Středočeský	Jihočeský	Plzeňský	Karlovarský	Ústecký	Liberecký	Královéhradecký	Pardubický	Vysočina	Jihomoravský	Olomoucký	Zlínský	Moravskoslezský	
10	962	835	1 150	887	1 035	959	1 020	996	1 047	971	1 025	982	1 200	1 060	1 009
20	962	835	1 150	887	1 035	959	1 020	996	1 047	971	1 025	982	1 200	1 060	1 009
30	962	835	1 150	887	1 035	959	1 020	996	1 047	971	1 025	982	1 200	1 060	1 009
40	962	835	1 150	887	1 035	959	1 020	996	1 047	971	1 025	982	1 200	1 060	1 009
50	962	835	1 150	887	1 035	959	1 020	996	1 047	971	1 025	982	1 200	1 060	1 009
60	962	835	1 150	887	1 035	959	1 020	996	1 047	971	1 025	982	1 200	1 060	1 009
70	962	835	1 150	887	1 035	943	1 020	996	1 047	971	1 025	982	1 200	1 060	1 008
80	962	835	1 150	887	1 035	939	1 020	996	1 047	971	1 025	982	1 200	1 060	1 008
90	962	835	1 150	887	1 035	935	1 020	995	1 047	970	1 025	982	1 200	1 060	1 007
100	962	835	1 150	887	1 035	933	1 020	992	1 040	967	1 025	982	1 200	1 060	1 006
110	962	835	1 150	887	1 035	931	1 020	990	1 035	965	1 025	982	1 200	1 060	1 005
120	962	835	1 150	887	1 035	929	1 020	988	1 031	962	1 025	982	1 200	1 060	1 005
130	962	835	1 150	887	1 035	927	1 020	986	1 029	961	1 025	982	1 200	1 060	1 004
140	962	835	1 150	887	1 035	926	1 020	985	1 027	959	1 025	982	1 200	1 060	1 004
150	962	835	1 150	887	1 035	924	1 020	984	1 027	957	1 025	982	1 200	1 060	1 003
160	962	835	1 150	887	1 035	924	1 020	983	1 027	956	1 025	982	1 200	1 060	1 003
170	962	835	1 150	887	1 035	923	1 020	982	1 027	955	1 025	982	1 200	1 060	1 003
180	962	835	1 150	887	1 035	922	1 020	981	1 027	954	1 025	982	1 200	1 060	1 003
190	962	835	1 150	887	1 035	922	1 020	981	1 026	953	1 025	982	1 200	1 060	1 003
200	962	835	1 150	887	1 035	921	1 020	981	1 026	952	1 025	982	1 200	1 060	1 003
210	962	835	1 150	887	1 035	920	1 020	980	1 026	951	1 025	982	1 200	1 060	1 002
220	962	835	1 150	887	1 035	920	1 020	980	1 026	950	1 025	982	1 200	1 060	1 002
230	962	835	1 150	887	1 035	919	1 020	980	1 026	949	1 025	982	1 200	1 060	1 002
240	962	835	1 150	887	1 035	919	1 020	979	1 025	948	1 025	982	1 200	1 060	1 002
250	962	835	1 150	887	1 035	918	1 020	979	1 025	948	1 025	982	1 200	1 060	1 002
260	962	835	1 150	887	1 035	917	1 020	979	1 025	947	1 025	982	1 200	1 060	1 002
270	962	835	1 150	887	1 035	917	1 020	979	1 025	946	1 025	982	1 200	1 060	1 002
280	962	835	1 150	887	1 035	916	1 020	979	1 025	946	1 025	982	1 200	1 060	1 002
290	962	835	1 150	887	1 035	916	1 020	978	1 024	945	1 025	982	1 200	1 060	1 001
300	962	835	1 150	887	1 035	915	1 020	978	1 024	945	1 025	982	1 200	1 060	1 001
310	962	835	1 150	887	1 035	915	1 020	978	1 024	944	1 025	982	1 200	1 060	1 001
320	962	835	1 150	887	1 035	915	1 020	978	1 024	944	1 025	982	1 200	1 060	1 001
330	962	835	1 150	887	1 035	915	1 020	978	1 024	943	1 025	982	1 200	1 060	1 001
340	962	835	1 150	887	1 035	915	1 020	977	1 024	943	1 025	982	1 200	1 060	1 001
350	962	835	1 150	887	1 035	915	1 020	977	1 023	942	1 025	982	1 200	1 060	1 001
360	962	835	1 150	887	1 035	915	1 020	977	1 023	942	1 025	982	1 200	1 060	1 001
370	962	835	1 150	887	1 035	915	1 020	977	1 023	941	1 025	982	1 200	1 060	1 001
380	962	835	1 150	887	1 035	915	1 020	977	1 023	941	1 025	982	1 200	1 060	1 001
390	962	835	1 150	887	1 035	915	1 020	976	1 023	941	1 025	982	1 200	1 060	1 001
400	962	835	1 150	887	1 035	915	1 020	976	1 023	940	1 025	982	1 200	1 060	1 001
410	962	835	1 150	887	1 035	915	1 020	976	1 022	940	1 025	982	1 200	1 060	1 001
420	962	835	1 150	887	1 035	915	1 020	976	1 022	940	1 025	982	1 200	1 060	1 001
430	962	835	1 150	887	1 035	915	1 020	976	1 022	939	1 025	982	1 200	1 060	1 001
440	962	835	1 150	887	1 035	915	1 020	976	1 022	939	1 025	982	1 200	1 060	1 001
450	962	835	1 150	887	1 035	915	1 020	976	1 022	939	1 025	982	1 200	1 060	1 001
460	962	835	1 150	887	1 035	915	1 020	976	1 021	938	1 025	982	1 200	1 060	1 000
470	962	835	1 150	887	1 035	915		976	1 021	938	1 025	982	1 200	1 060	999
480	962	835	1 150	887	1 035	915		976	1 021	938	1 025	982	1 200	1 060	999
490	962	835	1 150	887	1 035	915		976	1 021	938	1 025	982	1 200	1 060	999
500	962	835	1 150	887	1 035	915		976	1 021	937	1 025	982	1 200	1 060	999

**Krajské normativy základní školy tvořené oběma stupni - 2.stupeň v roce 2015**  
(v Kč/žáka)

V	Normativ ONIV v jednotlivých krajích														Průměr ČR
	Hl. m. Praha	Středočeský	Jihočeský	Plzeňský	Karlovarský	Ústecký	Liberecký	Královéhradecký	Pardubický	Vysočina	Jihomoravský	Olomoucký	Zlínský	Moravskoslezský	
10	962	785	975	829	750	999	1 020	778	989	1 040	1 025	982	730	1 060	923
20	962	785	975	829	750	999	1 020	778	989	1 040	1 025	982	730	1 060	923
30	962	785	975	829	750	999	1 020	778	989	1 040	1 025	982	730	1 060	923
40	962	785	975	829	750	999	1 020	778	989	1 040	1 025	982	730	1 060	923
50	962	785	975	829	750	999	1 020	778	989	1 040	1 025	982	730	1 060	923
60	962	785	975	829	750	999	1 020	778	989	1 040	1 025	982	730	1 060	923
70	962	785	975	829	750	992	1 020	777	989	1 037	1 025	982	730	1 060	922
80	962	785	975	829	750	986	1 020	771	973	1 021	1 025	982	730	1 060	919
90	962	785	975	829	750	980	1 020	766	961	1 010	1 025	982	730	1 060	917
100	962	785	975	829	750	975	1 020	763	955	1 006	1 025	982	730	1 060	915
110	962	785	975	829	750	969	1 020	760	953	1 003	1 025	982	730	1 060	914
120	962	785	975	829	750	965	1 020	758	951	1 000	1 025	982	730	1 060	914
130	962	785	975	829	750	961	1 020	756	950	998	1 025	982	730	1 060	913
140	962	785	975	829	750	957	1 020	755	948	995	1 025	982	730	1 060	912
150	962	785	975	829	750	953	1 020	754	947	994	1 025	982	730	1 060	912
160	962	785	975	829	750	952	1 020	753	946	992	1 025	982	730	1 060	911
170	962	785	975	829	750	951	1 020	752	944	990	1 025	982	730	1 060	911
180	962	785	975	829	750	950	1 020	751	943	989	1 025	982	730	1 060	911
190	962	785	975	829	750	949	1 020	751	942	987	1 025	982	730	1 060	910
200	962	785	975	829	750	948	1 020	750	940	986	1 025	982	730	1 060	910
210	962	785	975	829	750	947	1 020	750	939	985	1 025	982	730	1 060	910
220	962	785	975	829	750	946	1 020	749	938	984	1 025	982	730	1 060	910
230	962	785	975	829	750	945	1 020	748	937	983	1 025	982	730	1 060	909
240	962	785	975	829	750	945	1 020	748	936	982	1 025	982	730	1 060	909
250	962	785	975	829	750	944	1 020	747	934	981	1 025	982	730	1 060	909
260	962	785	975	829	750	943	1 020	747	933	980	1 025	982	730	1 060	909
270	962	785	975	829	750	942	1 020	746	932	980	1 025	982	730	1 060	908
280	962	785	975	829	750	941	1 020	746	931	979	1 025	982	730	1 060	908
290	962	785	975	829	750	940	1 020	746	930	978	1 025	982	730	1 060	908
300	962	785	975	829	750	940	1 020	745	929	978	1 025	982	730	1 060	908
310	962	785	975	829	750	940	1 020	745	928	977	1 025	982	730	1 060	908
320	962	785	975	829	750	940	1 020	744	927	976	1 025	982	730	1 060	908
330	962	785	975	829	750	940	1 020	744	927	976	1 025	982	730	1 060	908
340	962	785	975	829	750	940	1 020	744	927	975	1 025	982	730	1 060	907
350	962	785	975	829	750	940	1 020	744	926	975	1 025	982	730	1 060	907
360	962	785	975	829	750	940	1 020	744	926	974	1 025	982	730	1 060	907
370	962	785	975	829	750	940	1 020	744	926	974	1 025	982	730	1 060	907
380	962	785	975	829	750	940	1 020	744	926	973	1 025	982	730	1 060	907
390	962	785	975	829	750	940	1 020	743	926	973	1 025	982	730	1 060	907
400	962	785	975	829	750	940	1 020	743	925	972	1 025	982	730	1 060	907
410	962	785	975	829	750	940		743	925	972	1 025	982	730	1 060	898
420	962	785	975	829	750	940		743	925	972	1 025	982	730	1 060	898
430	962	785	975	829	750	940		743	925	971	1 025	982	730	1 060	898
440	962	785	975	829	750	940		743	925	971	1 025	982	730	1 060	898
450	962	785	975	829	750	940		743	924	970	1 025	982	730	1 060	898
460	962	785	975	829	750	940		743	924	970	1 025	982	730	1 060	898
470	962	785	975	829	750	940		743	924	970	1 025	982	730	1 060	898
480	962	785	975	829	750	940		743	924	969	1 025	982	730	1 060	898
490	962	785	975	829	750	940		743	924	969	1 025	982	730	1 060	898
500	962	785	975	829	750	940		743	924	969	1 025	982	730	1 060	898

## Krajské normativy základní školy tvořené oběma stupni - 1.stupeň v roce 2015

V	Ukazatel Np v jednotlivých krajích														Průměr ČR
	Hl. m. Praha	Středočeský	Jihočeský	Plzeňský	Karlovarský	Ústecký	Liberecký	Královéhradecký	Pardubický	Vysočina	Jihomoravský	Olomoucký	Zlínský	Moravskoslezský	
10	14,85	15,02	15,48	14,50	13,54	11,63	14,75	15,42	14,86	14,93	15,17	15,94	11,18	14,60	14,42
20	14,85	15,02	15,48	14,50	13,54	11,63	14,75	15,42	14,86	14,93	15,17	15,94	11,18	14,60	14,42
30	14,85	15,02	15,48	14,50	13,54	11,63	14,75	15,42	14,86	14,93	15,17	15,94	11,18	14,60	14,42
40	14,85	15,02	15,48	14,50	13,54	11,63	14,75	15,42	14,86	14,93	15,17	15,94	11,18	14,60	14,42
50	14,85	15,02	15,48	14,50	13,54	11,63	14,75	15,42	14,86	14,93	15,19	15,94	11,30	14,60	14,43
60	14,85	15,02	15,48	14,50	13,54	11,63	14,75	15,42	14,86	14,93	15,50	15,94	11,72	14,60	14,48
70	14,85	15,02	15,48	14,50	13,54	13,61	14,75	15,42	14,86	14,93	15,78	15,94	12,19	14,60	14,68
80	15,07	15,02	15,48	14,50	13,54	14,33	14,75	15,42	14,86	14,93	16,03	15,94	12,73	14,60	14,80
90	15,44	15,93	15,72	14,70	14,41	14,88	14,99	15,71	14,86	15,10	16,26	16,61	13,32	15,23	15,23
100	15,81	16,60	16,27	15,81	15,68	15,34	15,45	16,25	15,92	15,42	16,48	17,78	13,98	16,34	15,94
110	16,18	17,17	16,77	16,73	16,70	15,75	15,87	16,74	16,79	15,70	16,69	18,66	14,70	17,24	16,55
120	16,55	17,63	17,23	17,41	17,41	16,11	16,24	17,17	17,46	15,95	16,88	19,23	15,47	17,95	17,05
130	16,82	17,99	17,64	17,83	17,78	16,45	16,59	17,54	17,92	16,18	17,06	19,49	16,27	18,47	17,43
140	17,01	18,25	17,77	17,94	17,75	16,76	16,91	17,87	18,18	16,39	17,22	19,77	16,36	18,78	17,64
150	17,20	18,39	17,88	17,75	17,42	17,05	17,21	18,14	18,25	16,59	17,36	19,98	16,45	18,90	17,75
160	17,40	18,44	18,00	17,97	17,49	17,25	17,49	18,36	18,29	16,77	17,49	20,00	16,53	18,92	17,89
170	17,59	18,49	18,12	18,19	17,57	17,41	17,76	18,55	18,33	16,94	17,60	20,01	16,62	18,94	18,01
180	17,78	18,55	18,23	18,41	17,64	17,57	17,95	18,70	18,37	17,10	17,72	20,03	16,71	18,96	18,12
190	17,97	18,60	18,35	18,63	17,72	17,73	18,14	18,81	18,42	17,24	17,82	20,05	16,80	18,98	18,23
200	18,09	18,65	18,46	18,85	17,79	17,89	18,32	18,91	18,46	17,38	17,93	20,07	16,89	19,00	18,33
210	18,17	18,70	18,58	19,07	17,87	18,05	18,48	18,99	18,50	17,51	18,05	20,08	16,98	19,02	18,43
220	18,24	18,75	18,69	19,29	17,94	18,21	18,65	19,07	18,54	17,64	18,17	20,10	17,07	19,04	18,53
230	18,32	18,80	18,81	19,51	18,02	18,38	18,80	19,15	18,58	17,75	18,29	20,12	17,16	19,06	18,62
240	18,39	18,85	18,92	19,54	18,09	18,54	18,94	19,22	18,63	17,87	18,42	20,13	17,25	19,08	18,70
250	18,47	18,90	19,03	19,58	18,17	18,70	19,09	19,29	18,67	17,97	18,56	20,15	17,34	19,10	18,79
260	18,54	18,95	19,15	19,63	18,24	18,86	19,21	19,35	18,71	18,08	18,69	20,17	17,42	19,12	18,87
270	18,62	19,00	19,26	19,67	18,32	19,02	19,32	19,41	18,75	18,17	18,82	20,19	17,51	19,14	18,94
280	18,69	19,05	19,37	19,72	18,39	19,18	19,43	19,46	18,79	18,27	18,92	20,20	17,60	19,16	19,02
290	18,76	19,11	19,48	19,76	18,47	19,34	19,53	19,52	18,84	18,36	18,99	20,22	17,69	19,18	19,09
300	18,84	19,16	19,59	19,81	18,54	19,50	19,63	19,57	18,88	18,44	19,01	20,24	17,78	19,20	19,16
310	18,84	19,19	19,71	19,85	18,62	19,50	19,73	19,63	18,92	18,53	19,01	20,26	17,87	19,22	19,20
320	18,84	19,23	19,82	19,90	18,69	19,50	19,82	19,69	18,96	18,61	19,01	20,27	17,96	19,24	19,25
330	18,84	19,26	19,88	19,94	18,77	19,50	19,91	19,75	19,01	18,68	19,01	20,29	18,05	19,26	19,30
340	18,84	19,30	19,88	20,01	18,84	19,50	20,00	19,80	19,05	18,76	19,01	20,31	18,13	19,28	19,34
350	18,84	19,33	19,88	20,08	18,92	19,50	20,02	19,86	19,09	18,83	19,01	20,32	18,13	19,30	19,36
360	18,84	19,37	19,88	20,15	18,99	19,50	20,04	19,92	19,13	18,90	19,01	20,34	18,13	19,32	19,39
370	18,84	19,40	19,88	20,22	19,07	19,50	20,06	19,98	19,17	18,97	19,01	20,36	18,13	19,34	19,42
380	18,84	19,44	19,88	20,29	19,14	19,50	20,09	20,04	19,22	19,04	19,01	20,38	18,13	19,36	19,45
390	18,84	19,48	19,88	20,36	19,22	19,50	20,11	20,08	19,26	19,10	19,01	20,39	18,13	19,38	19,48
400	18,84	19,51	19,88	20,47	19,29	19,50	20,13	20,12	19,30	19,16	19,01	20,41	18,13	19,40	19,51
410	18,84	19,55	19,88	20,47	19,29	19,50	20,14	20,12	19,34	19,22	19,01	20,43	18,13	19,40	19,52
420	18,84	19,58	19,88	20,47	19,29	19,50	20,16	20,12	19,38	19,28	19,01	20,43	18,13	19,40	19,53
430	18,84	19,62	19,88	20,47	19,29	19,50	20,18	20,12	19,43	19,34	19,01	20,44	18,13	19,40	19,55
440	18,84	19,65	19,88	20,47	19,29	19,50	20,20	20,12	19,47	19,39	19,01	20,45	18,13	19,41	19,56
450	18,84	19,69	19,88	20,47	19,29	19,50	20,22	20,12	19,51	19,45	19,01	20,46	18,13	19,41	19,57
460	18,84	19,72	19,88	20,47	19,29	19,50	20,23	20,12	19,55	19,50	19,01	20,47	18,13	19,41	19,58
470	18,84	19,76	19,88	20,47	19,29	19,50		20,12	19,59	19,55	19,01	20,48	18,13	19,41	19,54
480	18,84	19,79	19,88	20,47	19,29	19,50		20,12	19,64	19,60	19,01	20,49	18,13	19,41	19,55
490	18,84	19,83	19,88	20,47	19,29	19,50		20,12	19,68	19,65	19,01	20,50	18,13	19,41	19,56
500	18,84	19,86	19,88	20,47	19,29	19,50		20,12	19,72	19,70	19,01	20,51	18,13	19,41	19,57

## Krajské normativy základní školy tvořené oběma stupni - 2.stupeň v roce 2015

V	Ukazatel Np v jednotlivých krajích														Průměr ČR
	Hl. m. Praha	Středočeský	Jihočeský	Plzeňský	Karlovarský	Ústecký	Liberecký	Královéhradecký	Pardubický	Vysočina	Jihomoravský	Olomoucký	Zlínský	Moravskoslezský	
10	10,33	9,46	9,50	9,75	9,08	8,53	9,80	10,41	9,30	10,01	9,89	9,79	8,55	10,00	9,60
20	10,33	9,46	9,50	9,75	9,08	8,53	9,80	10,41	9,30	10,01	9,89	9,79	8,55	10,00	9,60
30	10,33	9,46	9,50	9,75	9,08	8,53	9,80	10,41	9,30	10,01	9,89	9,79	8,55	10,00	9,60
40	10,33	9,46	9,50	9,75	9,08	8,53	9,80	10,41	9,30	10,01	9,89	9,79	8,55	10,00	9,60
50	10,33	9,46	9,50	9,75	9,08	8,53	9,80	10,41	9,30	10,01	9,89	9,79	8,81	10,00	9,62
60	10,33	9,46	9,50	9,75	9,08	8,53	9,80	10,41	9,30	10,01	10,14	9,79	9,28	10,00	9,67
70	10,33	9,83	9,64	9,81	9,16	8,92	9,92	10,52	9,30	10,18	10,62	10,02	9,75	10,20	9,87
80	10,51	10,49	10,46	10,85	9,98	9,34	10,47	11,06	10,27	11,04	11,03	11,07	10,22	11,04	10,56
90	10,81	11,07	11,26	11,65	10,78	9,77	10,96	11,49	11,18	11,73	11,40	11,73	10,69	11,78	11,17
100	11,11	11,58	12,05	12,15	11,56	10,20	11,39	11,85	11,73	11,98	11,72	12,25	11,17	12,43	11,65
110	11,41	12,02	12,27	12,30	11,79	10,63	11,79	12,14	11,87	12,20	11,99	12,40	11,64	12,51	11,92
120	11,71	12,38	12,40	12,26	11,91	11,06	12,15	12,38	12,01	12,40	12,23	12,50	11,82	12,59	12,13
130	11,97	12,67	12,52	12,36	12,04	11,48	12,48	12,57	12,15	12,58	12,44	12,60	11,91	12,68	12,32
140	12,21	12,88	12,65	12,45	12,17	11,91	12,75	12,73	12,29	12,74	12,62	12,70	12,00	12,77	12,49
150	12,45	13,02	12,77	12,55	12,29	12,34	12,96	12,86	12,43	12,89	12,78	12,79	12,08	12,85	12,65
160	12,69	13,09	12,90	12,65	12,41	12,46	13,15	12,98	12,57	13,03	12,91	12,89	12,15	12,94	12,77
170	12,93	13,17	13,02	12,78	12,54	12,58	13,33	13,08	12,71	13,16	13,03	12,99	12,22	13,02	12,90
180	13,17	13,24	13,15	12,88	12,66	12,70	13,50	13,16	12,84	13,28	13,13	13,09	12,29	13,11	13,01
190	13,41	13,32	13,27	12,98	12,78	12,82	13,66	13,25	12,98	13,39	13,22	13,18	12,35	13,20	13,13
200	13,58	13,40	13,39	13,08	12,90	12,94	13,81	13,33	13,12	13,50	13,30	13,28	12,41	13,28	13,24
210	13,70	13,47	13,51	13,18	13,02	13,07	13,93	13,40	13,26	13,60	13,37	13,39	12,47	13,37	13,34
220	13,83	13,55	13,63	13,27	13,14	13,19	14,03	13,48	13,40	13,69	13,43	13,48	12,52	13,46	13,44
230	13,95	13,62	13,75	13,37	13,26	13,31	14,13	13,55	13,54	13,78	13,49	13,58	12,57	13,54	13,53
240	14,08	13,70	13,87	13,46	13,37	13,43	14,22	13,62	13,68	13,87	13,54	13,67	12,62	13,63	13,63
250	14,20	13,77	13,98	13,56	13,49	13,55	14,31	13,70	13,82	13,95	13,59	13,77	12,67	13,71	13,72
260	14,33	13,85	14,10	13,65	13,61	13,67	14,39	13,77	13,96	14,02	13,64	13,87	12,72	13,80	13,81
270	14,46	13,93	14,21	13,75	13,72	13,80	14,48	13,84	14,10	14,10	13,68	13,96	12,76	13,89	13,90
280	14,58	14,00	14,33	13,84	13,83	13,92	14,51	13,90	14,24	14,17	13,73	14,06	12,80	13,97	13,99
290	14,71	14,08	14,44	13,94	13,95	14,04	14,53	13,96	14,38	14,23	13,77	14,16	12,84	14,06	14,08
300	14,83	14,15	14,46	14,03	13,95	14,16	14,55	14,02	14,52	14,30	13,80	14,25	12,87	14,15	14,15
310	14,89	14,19	14,46	14,13	13,95	14,16	14,57	14,07	14,66	14,36	13,81	14,27	12,89	14,23	14,19
320	14,96	14,22	14,46	14,22	13,95	14,16	14,59	14,11	14,80	14,42	13,81	14,29	12,92	14,32	14,23
330	15,02	14,25	14,46	14,19	13,95	14,16	14,61	14,15	14,83	14,48	13,81	14,30	12,94	14,36	14,25
340	15,09	14,28	14,46	14,19	13,95	14,16	14,63	14,18	14,86	14,53	13,81	14,32	12,96	14,40	14,27
350	15,16	14,32	14,46	14,19	13,95	14,16	14,64	14,20	14,88	14,59	13,81	14,33	12,98	14,44	14,29
360	15,22	14,35	14,46	14,19	13,95	14,16	14,66	14,22	14,91	14,64	13,81	14,34	13,01	14,48	14,31
370	15,29	14,38	14,46	14,19	13,95	14,16	14,68	14,24	14,94	14,69	13,81	14,36	13,03	14,52	14,33
380	15,35	14,41	14,46	14,19	13,95	14,16	14,69	14,25	14,97	14,73	13,81	14,37	13,05	14,56	14,35
390	15,42	14,44	14,46	14,19	13,95	14,16	14,71	14,28	15,00	14,78	13,81	14,39	13,07	14,60	14,38
400	15,49	14,47	14,46	14,19	13,95	14,16	14,72	14,31	15,02	14,83	13,81	14,40	13,10	14,64	14,40
410	15,55	14,50	14,46	14,19	13,95	14,16		14,31	15,05	14,87	13,81	14,42	13,12	14,68	14,39
420	15,62	14,53	14,46	14,19	13,95	14,16		14,31	15,08	14,91	13,81	14,43	13,14	14,72	14,41
430	15,68	14,56	14,46	14,19	13,95	14,16		14,31	15,11	14,96	13,81	14,45	13,16	14,76	14,43
440	15,75	14,60	14,46	14,19	13,95	14,16		14,31	15,14	15,00	13,81	14,46	13,19	14,80	14,45
450	15,82	14,63	14,46	14,19	13,95	14,16		14,31	15,16	15,04	13,81	14,47	13,21	14,84	14,46
460	15,82	14,66	14,46	14,19	13,95	14,16		14,31	15,19	15,07	13,81	14,49	13,23	14,88	14,48
470	15,82	14,69	14,46	14,19	13,95	14,16		14,31	15,22	15,11	13,81	14,50	13,25	14,92	14,49
480	15,82	14,72	14,46	14,19	13,95	14,16		14,31	15,25	15,15	13,81	14,52	13,28	14,96	14,50
490	15,82	14,75	14,46	14,19	13,95	14,16		14,31	15,28	15,18	13,81	14,53	13,30	15,00	14,52
500	15,82	14,78	14,46	14,19	13,95	14,16		14,31	15,30	15,22	13,81	14,55	13,32	15,04	14,53



## Krajské normativy základní školy tvořené oběma stupni v roce 2015

V	Ukazatel No v jednotlivých krajích														Průměr ČR
	Hl. m. Praha	Středočeský	Jihočeský	Plzeňský	Karlovarský	Ústecký	Liberecký	Královéhradecký	Pardubický	Vysočina	Jihomoravský	Olomoucký	Zlínský	Moravskoslezský	
60	43,89	47,20	44,00	42,20	43,38	36,80	50,15	48,68	49,48	41,39	46,39	49,73	48,45	45,03	45,48
70	43,89	47,20	44,00	42,20	43,38	36,96	50,15	48,68	49,48	41,39	46,39	49,73	48,45	45,03	45,50
80	44,34	47,20	44,00	42,20	43,38	37,13	50,15	48,68	49,48	41,39	46,39	49,73	48,45	45,03	45,54
90	45,07	47,20	44,00	42,20	43,38	37,29	50,15	48,68	49,48	41,39	46,39	49,73	48,45	45,03	45,60
100	45,80	47,20	44,00	42,20	43,38	37,45	50,15	48,68	49,48	41,39	46,39	49,73	48,45	45,03	45,67
110	46,51	47,20	44,00	42,20	43,38	37,62	50,15	48,68	49,48	41,39	46,39	49,73	48,45	45,03	45,73
120	47,22	47,20	44,00	42,20	43,38	37,78	50,15	48,68	49,48	41,39	46,39	49,73	48,45	45,03	45,79
130	47,92	47,20	44,00	42,20	43,38	37,95	50,15	48,68	49,48	41,39	46,39	49,73	48,45	45,03	45,85
140	48,60	47,20	44,00	42,20	43,38	38,11	50,15	48,68	49,48	41,39	46,39	49,73	48,53	45,03	45,92
150	49,28	47,20	44,00	42,20	43,38	38,27	50,15	48,68	49,48	41,39	46,39	49,73	49,21	45,03	46,03
160	49,95	48,10	44,34	42,55	43,85	38,88	50,66	49,13	49,95	42,14	46,89	50,20	49,88	45,18	46,55
170	50,60	48,81	45,02	43,15	44,50	39,49	51,38	49,77	50,60	43,15	47,67	50,86	50,55	45,39	47,21
180	51,25	49,51	45,68	43,76	45,15	40,11	52,09	50,39	51,25	44,10	48,41	51,51	51,20	45,60	47,86
190	51,89	50,20	46,33	44,35	45,79	40,72	52,79	51,00	51,89	45,00	49,13	52,15	51,85	45,82	48,49
200	52,51	50,88	46,97	44,93	46,41	41,33	53,48	51,60	52,51	45,85	49,81	52,78	52,48	46,04	49,11
210	53,13	51,54	47,61	45,50	47,03	41,94	54,16	52,19	53,13	46,67	50,46	53,40	53,10	46,27	49,72
220	53,74	52,19	48,23	46,07	47,64	42,55	54,83	52,77	53,74	47,44	51,08	54,01	53,72	46,51	50,32
230	54,34	52,83	48,85	46,62	48,24	43,16	55,48	53,34	54,34	48,18	51,68	54,61	54,32	46,75	50,91
240	54,93	53,46	49,45	47,17	48,83	43,77	56,13	53,89	54,93	48,89	52,25	55,20	54,92	46,99	51,49
250	55,50	54,08	50,04	47,70	49,40	44,38	56,77	54,44	55,50	49,57	52,80	55,78	55,50	47,24	52,05
260	56,07	54,68	50,63	48,23	49,97	44,99	57,40	54,97	56,07	50,22	53,33	56,35	56,07	47,50	52,61
270	56,63	55,27	51,20	48,75	50,53	45,60	58,01	55,50	56,63	50,85	53,83	56,92	56,64	47,76	53,15
280	57,18	55,85	51,77	49,26	51,08	46,22	58,62	56,01	57,18	51,46	54,32	57,47	57,19	48,02	53,69
290	57,72	56,41	52,33	49,76	51,62	46,83	59,22	56,51	57,72	52,04	54,79	58,01	57,74	48,30	54,21
300	58,25	56,97	52,87	50,25	52,15	47,44	59,80	57,01	58,25	52,61	55,25	58,54	58,27	48,57	54,73
310	58,25	57,51	53,41	50,73	52,67	48,18	60,38	57,49	58,77	53,15	55,69	59,06	58,79	48,86	55,21
320	58,25	58,04	53,93	51,21	53,18	48,92	60,94	57,96	59,28	53,68	56,11	59,57	59,31	49,14	55,68
330	58,25	58,56	54,45	51,67	53,68	49,66	61,49	58,42	59,78	54,20	56,52	60,08	59,81	49,44	56,14
340	58,25	59,06	54,96	52,12	54,17	50,40	62,04	58,86	60,27	54,69	56,93	60,57	60,31	49,74	56,60
350	58,25	59,56	55,45	52,57	54,65	51,14	62,57	59,30	60,75	55,18	57,31	61,05	60,79	50,04	57,04
360	58,25	60,04	55,94	53,01	55,12	51,88	63,10	59,73	61,22	55,65	57,69	61,52	61,26	50,35	57,48
370	58,25	60,51	56,42	53,43	55,58	52,62	63,61	60,14	61,68	56,10	58,06	61,99	61,73	50,67	57,91
380	58,25	60,96	56,89	53,85	56,03	53,36	64,11	60,55	62,13	56,55	58,43	62,44	62,18	50,99	58,34
390	58,25	61,41	57,35	54,26	56,47	54,10	64,60	60,94	62,57	56,98	58,78	62,88	62,63	51,31	58,75
400	58,25	61,84	57,79	54,66	56,90	54,84	65,09	61,32	63,00	57,40	59,13	63,32	63,06	51,64	59,16
410	58,25	62,26	58,23	55,05	57,32	55,58	65,56	61,70	63,42	57,81	59,47	63,74	63,48	51,98	59,56
420	58,25	62,67	58,66	55,43	57,73	56,32	66,02	62,06	63,83	58,21	59,80	64,15	63,90	52,32	59,95
430	58,25	63,06	59,08	55,81	58,14	57,06	66,47	62,41	64,24	58,61	60,13	64,56	64,30	52,67	60,34
440	58,25	63,45	59,49	56,17	58,53	57,80	66,91	62,75	64,63	58,99	60,46	64,95	64,70	53,02	60,72
450	58,25	63,82	59,89	56,52	58,91	58,54	67,34	63,08	65,01	59,36	60,78	65,33	65,08	53,38	61,09
460	58,25	64,18	60,28	56,87	59,28	59,28	67,77	63,39	65,38	59,73	61,09	65,71	65,45	53,75	61,46
470	58,25	64,53	60,66	57,21	59,64	60,02		63,70	65,74	60,09	61,40	66,07	65,82	54,11	61,33
480	58,25	64,86	61,03	57,53	60,00	60,76		64,00	66,10	60,44	61,71	66,43	66,17	54,49	61,67
490	58,25	65,18	61,39	57,85	60,34	61,50		64,28	66,44	60,78	62,01	66,77	66,52	54,87	62,01
500	58,25	65,49	61,74	58,16	60,67	62,24		64,56	66,77	61,12	62,31	67,11	66,85	55,25	62,35
510	58,25	65,79	62,08	58,46	60,99	62,98		64,82	67,09	61,45	62,61	67,43	67,17	55,64	62,68
520	58,25	66,08	62,42	58,75	61,31	63,72		65,07	67,41	61,77	62,90	67,75	67,49	56,04	63,00
530	58,25	66,35	62,74	59,03	61,61	64,46		65,31	67,71	62,09	63,18	68,05	67,79	56,44	63,31
540	58,25	66,61	63,05	59,30	61,91	65,20		65,54	68,01	62,40	63,47	68,35	68,09	56,85	63,62
550	58,25	66,86	63,35	59,57	62,19	65,94		65,76	68,29	62,71	63,74	68,63	68,37	57,26	63,92
560	58,25	67,10	63,64	59,82	62,46	66,00		65,97	68,56	63,01	64,02	68,91	68,64	57,68	64,16
570	58,25	67,33	63,93	60,07	62,73	66,00		66,17	68,83	63,30	64,29	69,17	68,91	58,10	64,39
580	58,25	67,54	64,20	60,30	62,98	66,00		66,36	69,08	63,59	64,55	69,43	69,16	58,53	64,61
590	58,25	67,74	64,46	60,53	63,23	66,00		66,53	69,33	63,87	64,80	69,67	69,41	58,96	64,83
600	58,25	67,93	64,72	60,75	63,46	66,00		66,70	69,56	64,15	65,05	69,91	69,64	59,40	65,04
610	58,25	68,11	64,96	60,96	63,69	66,00		66,85	69,79	64,43	65,29	70,13	69,86	59,85	65,24
620	58,25	68,27	65,19	61,16	63,90	66,00		67,00	70,00	64,70	65,53	70,35	70,08	60,30	65,44
630	58,25	68,42	65,42	61,35	64,11	66,00		67,13	70,21	64,97	65,75	70,56	70,28	60,75	65,63
640	58,25	68,56	65,63	61,53	64,30	66,00		67,25	70,40	65,23	65,97	70,75	70,48	61,22	65,81
650	58,25	68,69	65,84	61,70	64,49	66,00		67,36	70,59	65,49	66,17	70,94	70,61	61,68	65,98
660	58,25	68,81	66,03	61,86	64,66	66,00		67,46	70,76	65,74	66,37	71,12	70,61	62,15	66,14
670	58,25	68,91	66,22	62,02	64,83	66,00		67,55	70,93	65,99	66,55	71,28	70,61	62,63	66,29
680	58,25	69,00	66,39	62,16	64,98	66,00		67,63	71,08	66,24	66,71	71,44	70,61	63,11	66,43
690	58,25	69,08	66,56	62,30	65,13	66,00		67,70	71,23	66,48	66,87	71,59	70,61	63,60	66,57
700	58,25	69,15	66,72	62,42	65,27	66,00		67,75	71,37	66,72	67,00	71,72	70,61	64,09	66,70
710	58,25	69,20	66,86	62,54	65,39	66,00		67,80	71,49	66,96	67,12	71,85	70,61	64,59	66,82
720	58,25	69,25	66,86	62,65	65,51	66,00		67,83	71,61	67,19	67,23	71,97	70,61	65,10	66,93
730	58,25	69,28	66,86	62,75	65,62	66,00		67,86	71,72	67,42	67,31	72,08	70,61	65,61	67,03
740	58,25	69,29	66,86	62,84	65,71	66,00		67,87	71,81	67,65	67,33	72,17	70,61	66,12	67,12
750	58,25	69,30	66,86	62,92	65,80	66,00		67,87	71,90	67,87	67,33	72,26	70,61	66,64	67,20