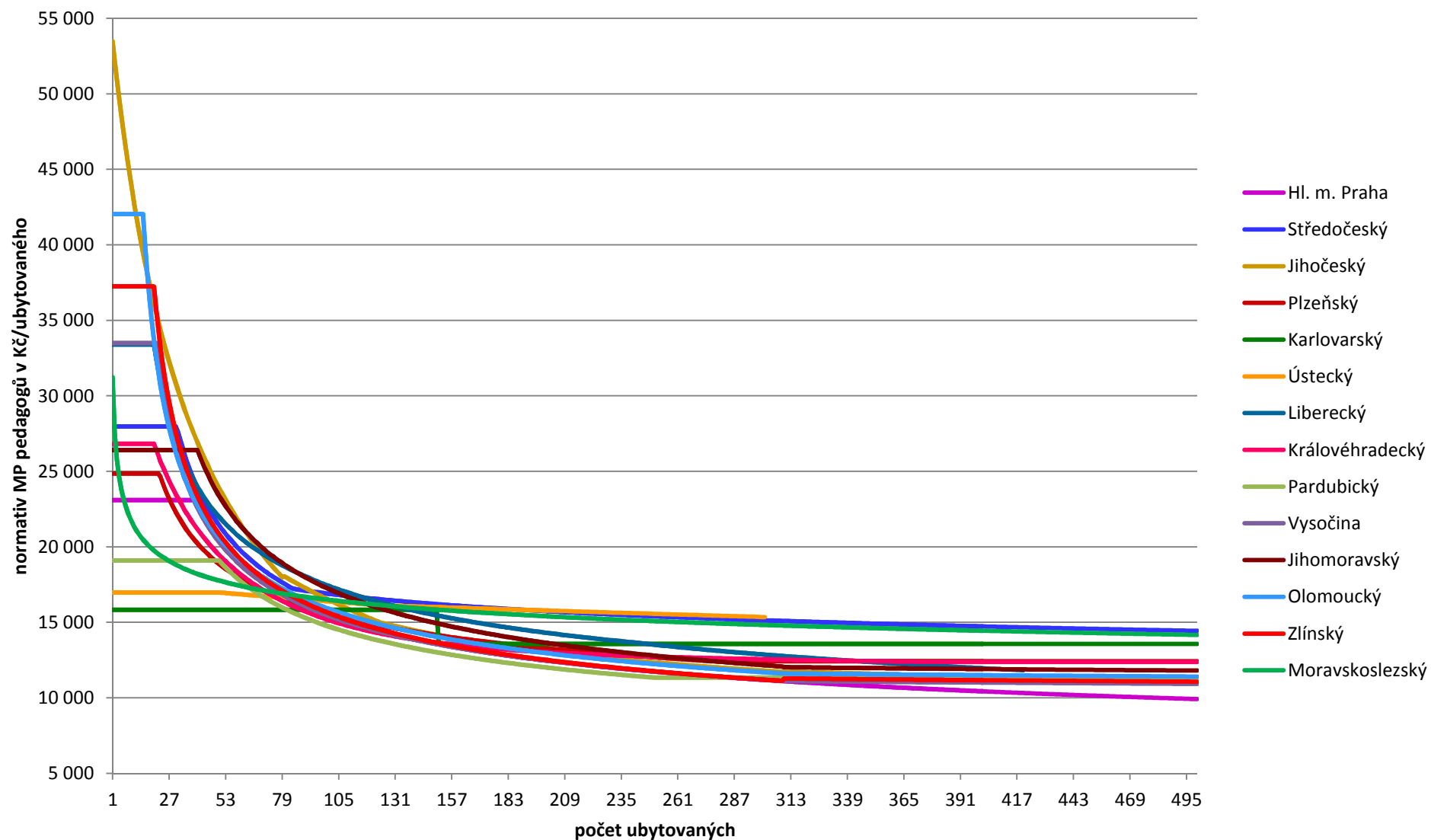


DOMOVY MLÁDEŽE

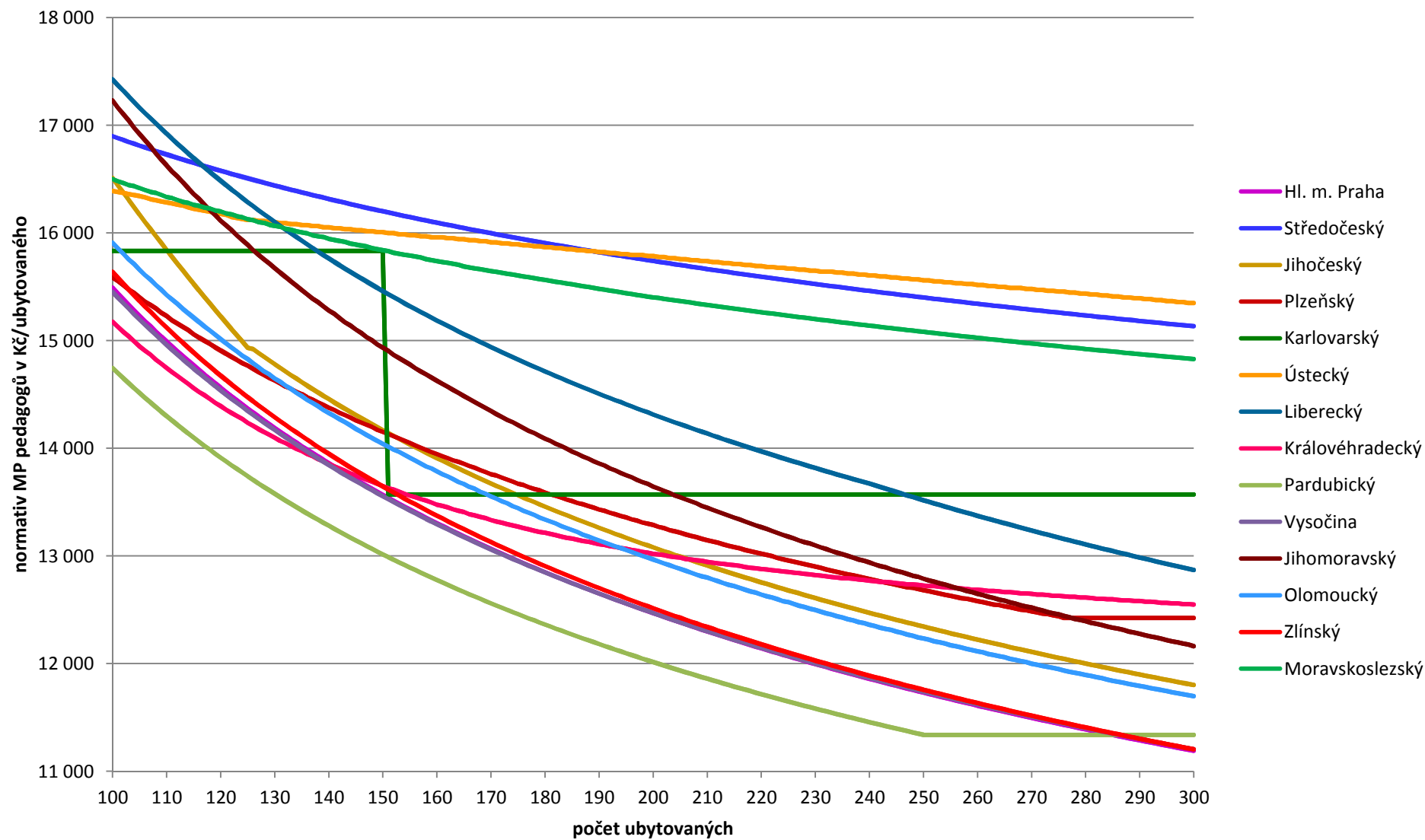
Ubytování žáci středních škol a konzervatoří

Příloha č. 6a

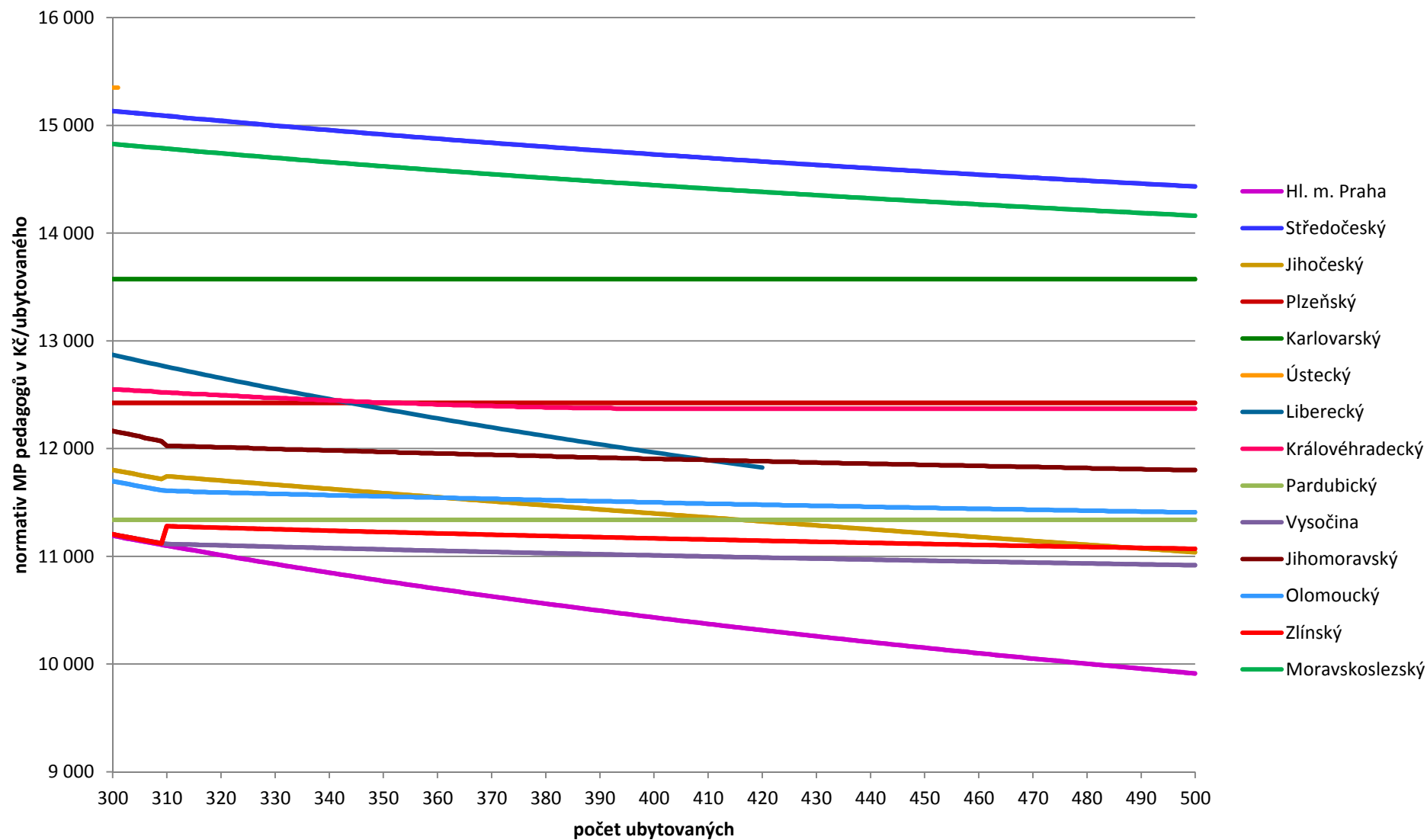
Krajské normativy mzdových prostředků pedagogů v roce 2016 Domovy mládeže - ubytování ze SŠ nebo konzervatoří (v Kč/ubytovaného)



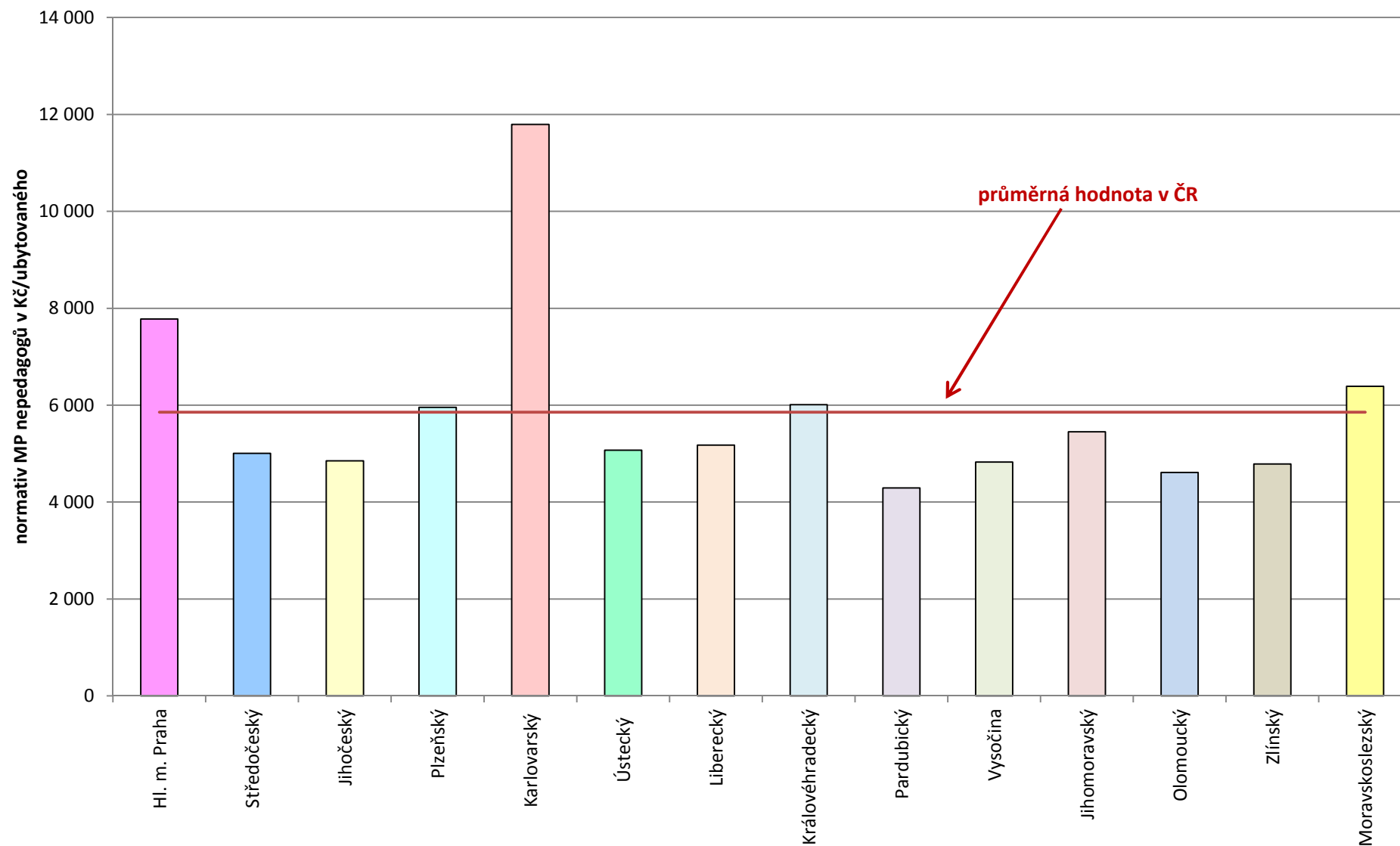
Krajské normativy mzdových prostředků pedagogů v roce 2016 Domovy mládeže - ubytování ze SŠ nebo konzervatoří (v Kč/ubytovaného)



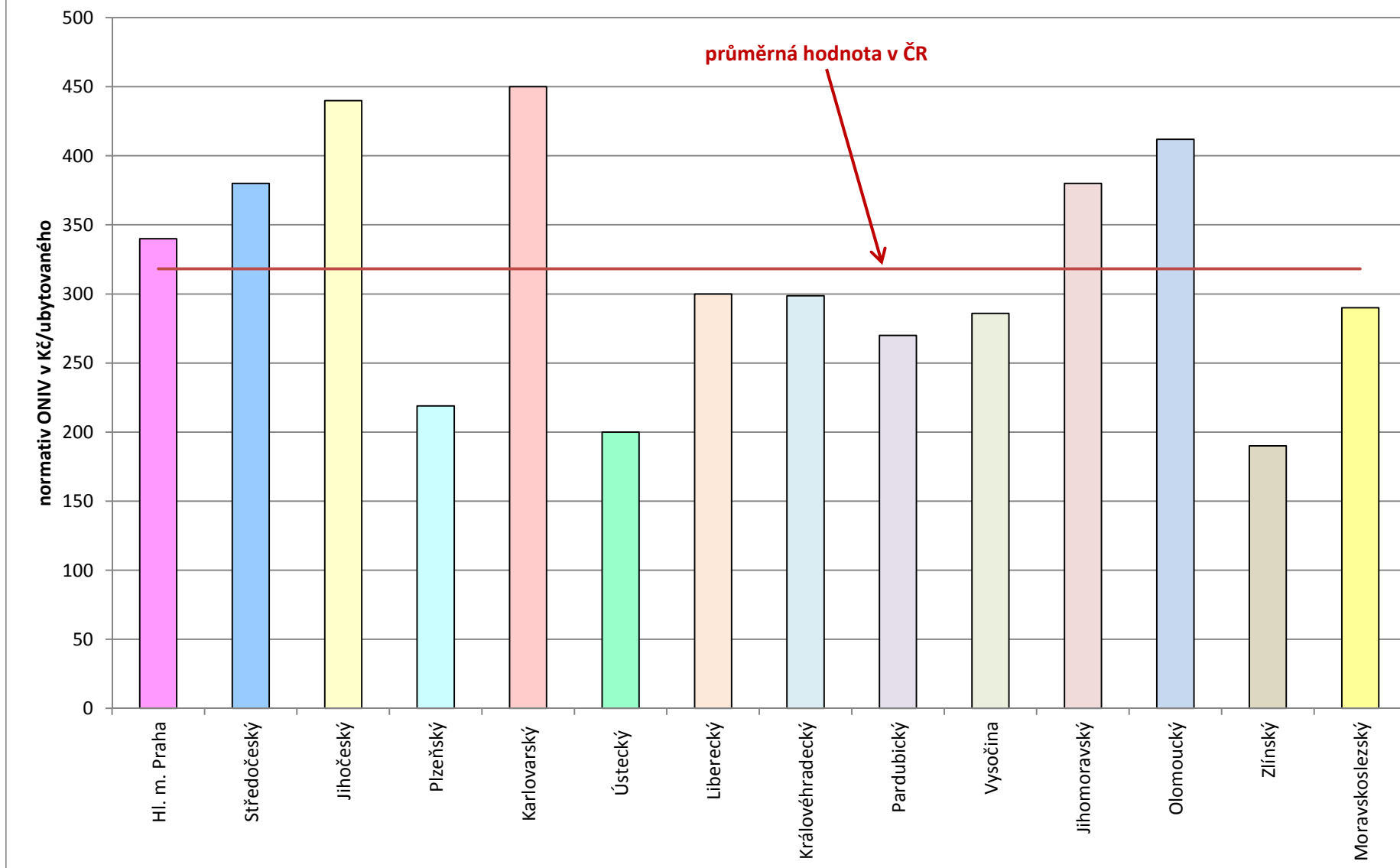
Krajské normativy mzdových prostředků pedagogů v roce 2016 Domovy mládeže - ubytování ze SŠ nebo konzervatoří (v Kč/ubytovaného)



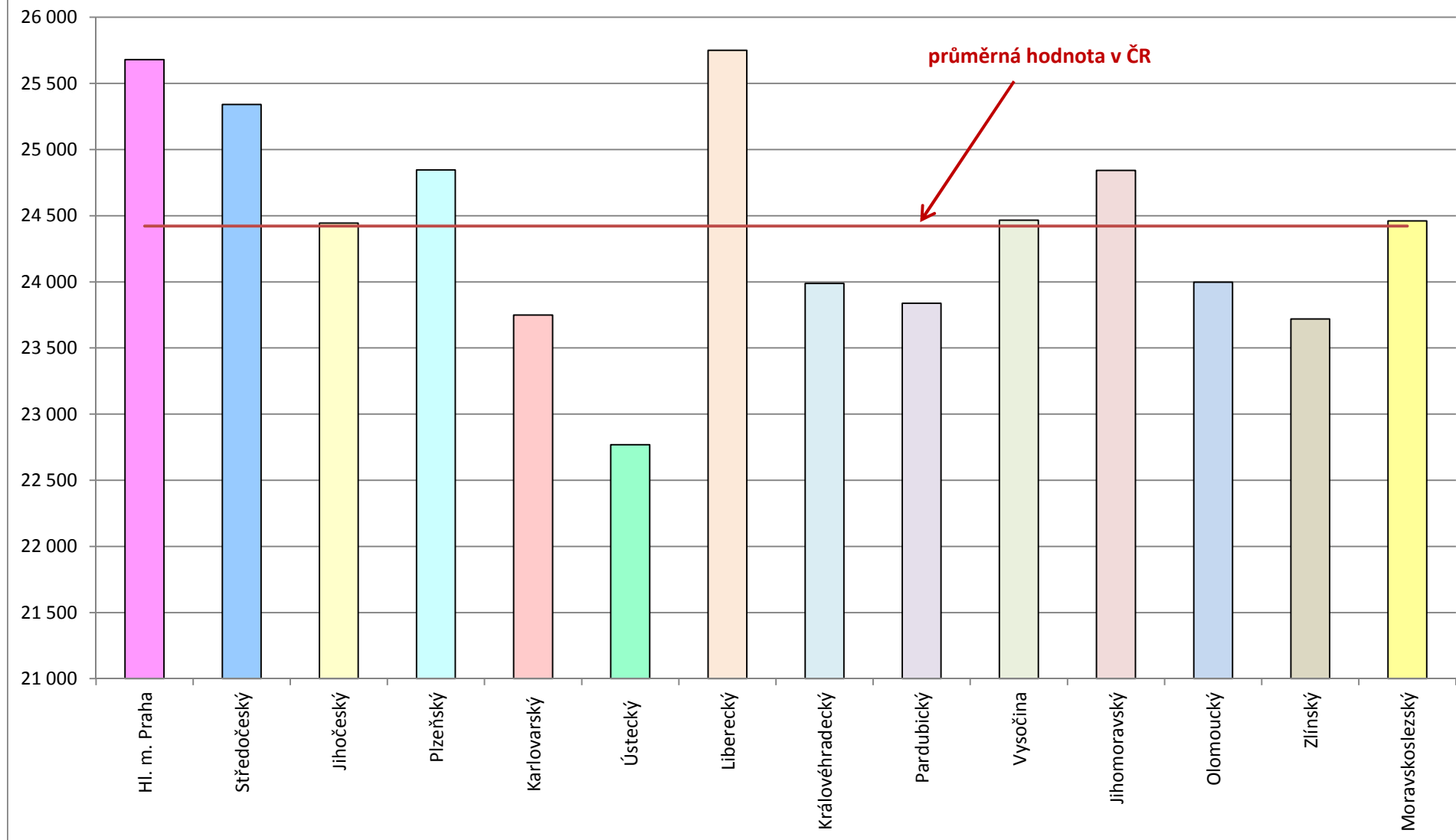
Krajské normativy mzdových prostředků nepedagogů v roce 2016 Domovy mládeže - ubytování ze SŠ nebo konzervatoří (v Kč/ubytovaného)



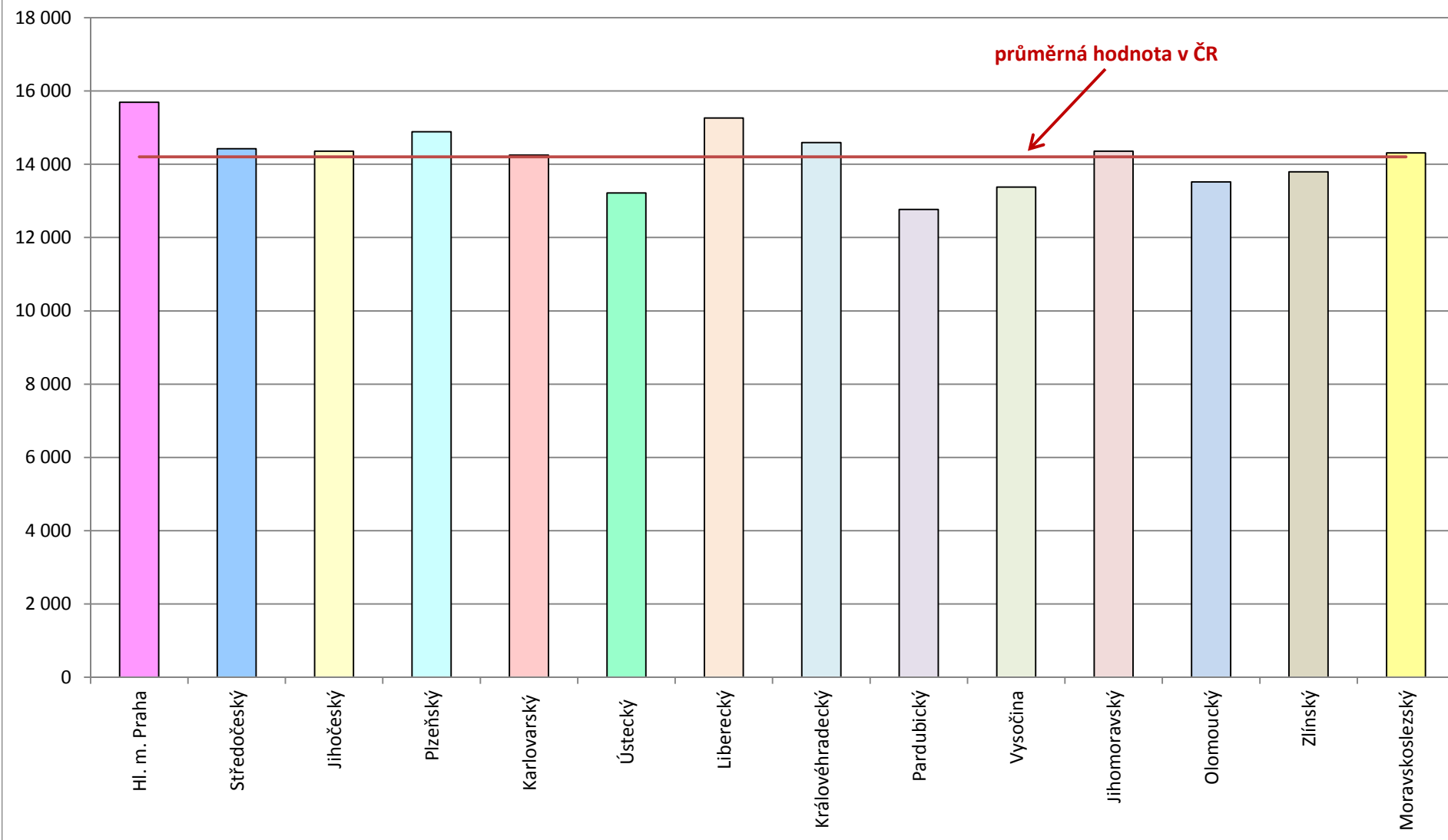
Krajské normativy ONIV v roce 2016 - při počtu 100 ubytovaných Domovy mládeže - ubytování ze SŠ nebo konzervatoří (v Kč/ubytovaného)



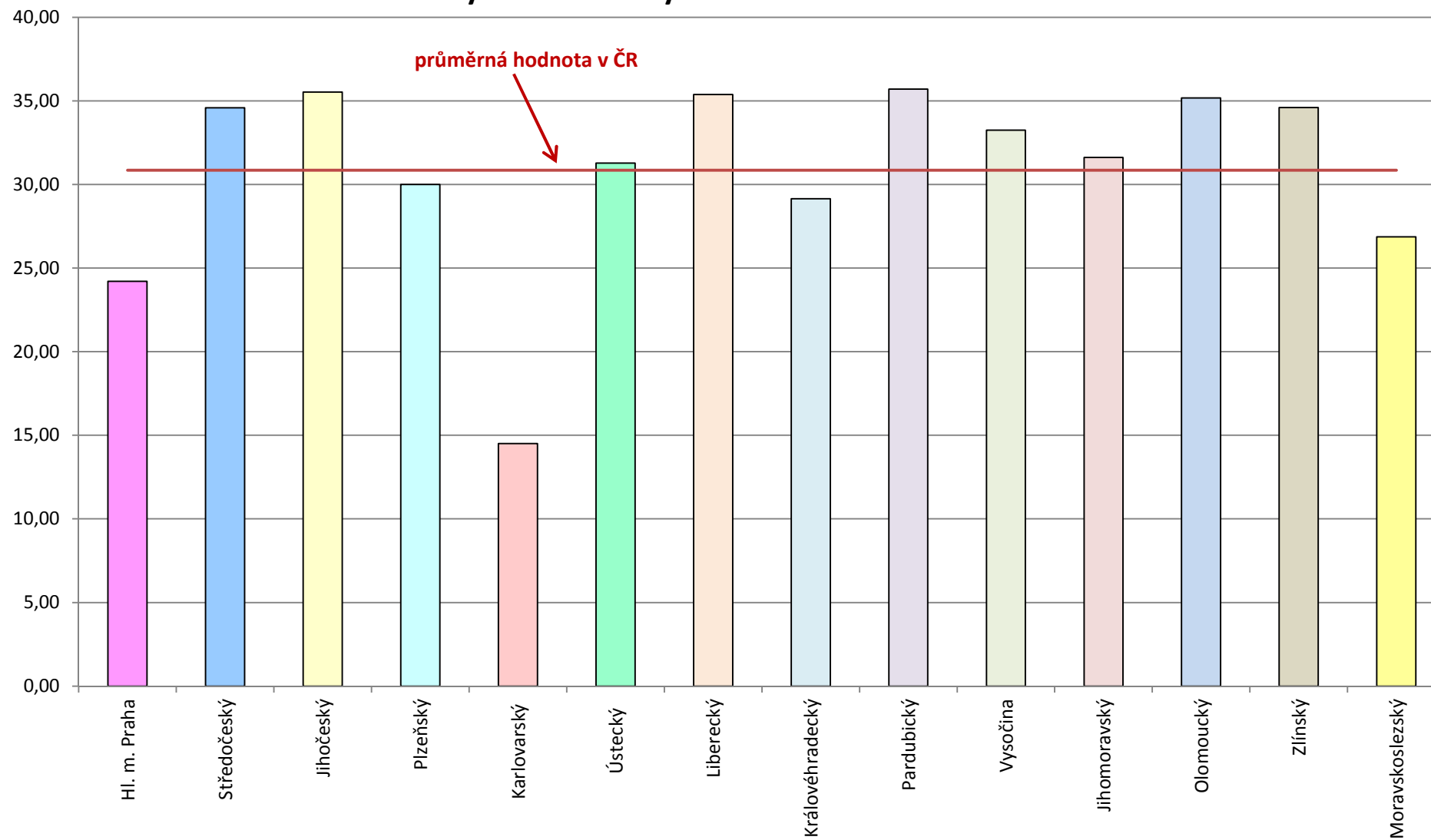
Ukazatel P_p pro stanovení krajského normativu v roce 2016 Domovy mládeže - ubytování ze SŠ nebo konzervatoří (v Kč)



Ukazatel P₀ pro stanovení krajského normativu v roce 2016 Domovy mládeže - ubytování ze SŠ nebo konzervatoří (v Kč)



Ukazatel No pro stanovení krajského normativu v roce 2016 Domovy mládeže - ubytování ze SŠ nebo konzervatoří



Krajské normativy domovy mládeže SŠ, konzervatoře v roce 2016
(v Kč/ubytovaného)

V	Normativ MP v jednotlivých krajích														Průměr ČR
	Hl. m. Praha	Středočeský	Jihočeský	Píseňský	Karlovarský	Ústecký	Liberecký	Královéhradecký	Pardubický	Vysočina	Jihomoravský	Olomoucký	Zlínský	Moravskoslezský	
10	30 881	32 980	48 418	30 803	27 626	22 040	38 569	32 835	23 375	38 321	31 853	46 652	42 041	27 989	33 884
20	30 881	32 980	40 977	30 803	27 626	22 040	38 569	32 835	23 375	38 321	31 853	38 293	42 011	26 143	32 622
30	30 881	32 980	35 707	28 273	27 626	22 040	32 327	29 507	23 375	31 266	31 853	30 887	32 405	25 206	29 595
40	30 578	28 940	31 778	26 184	27 626	22 040	29 147	27 174	23 375	27 426	31 853	27 358	28 131	24 599	27 586
50	28 229	26 430	28 737	24 815	27 626	22 040	27 152	25 471	23 375	25 139	28 811	25 196	25 629	24 148	25 914
60	26 641	24 739	26 313	23 831	27 626	21 925	25 752	24 169	22 003	23 587	26 818	23 721	23 951	23 800	24 634
70	25 479	23 505	24 336	23 072	27 626	21 801	24 700	23 153	20 989	22 448	25 375	22 632	22 729	23 516	23 669
80	24 583	22 554	22 887	22 465	27 626	21 689	23 873	22 354	20 200	21 569	24 268	21 773	21 790	23 269	22 922
90	23 864	22 094	22 091	21 969	27 626	21 579	23 199	21 704	19 564	20 862	23 396	21 086	21 040	23 068	22 367
100	23 271	21 903	21 361	21 542	27 626	21 460	22 603	21 183	19 036	20 279	22 680	20 522	20 423	22 890	21 913
110	22 771	21 733	20 692	21 184	27 626	21 353	22 097	20 755	18 589	19 787	22 075	20 036	19 904	22 725	21 523
120	22 343	21 582	20 074	20 864	27 626	21 247	21 660	20 401	18 204	19 365	21 562	19 626	19 459	22 589	21 186
130	21 969	21 445	19 630	20 586	27 626	21 170	21 278	20 105	17 868	18 996	21 122	19 259	19 072	22 456	20 899
140	21 640	21 320	19 307	20 332	27 626	21 123	20 939	19 861	17 571	18 672	20 728	18 939	18 732	22 334	20 652
150	21 347	21 205	19 018	20 107	27 626	21 076	20 637	19 657	17 306	18 382	20 384	18 652	18 429	22 231	20 433
160	21 084	21 100	18 758	19 902	25 365	21 029	20 364	19 485	17 067	18 123	20 076	18 397	18 158	22 129	20 074
170	20 846	21 002	18 523	19 715	25 365	20 983	20 116	19 341	16 851	17 887	19 794	18 163	17 913	22 037	19 895
180	20 629	20 910	18 308	19 546	25 365	20 937	19 890	19 225	16 653	17 673	19 537	17 950	17 690	21 954	19 733
190	20 431	20 825	18 111	19 386	25 365	20 891	19 682	19 116	16 472	17 477	19 307	17 755	17 486	21 872	19 584
200	20 248	20 745	17 929	19 243	25 365	20 854	19 491	19 028	16 305	17 296	19 092	17 577	17 298	21 791	19 447
210	20 079	20 669	17 761	19 102	25 365	20 809	19 313	18 951	16 151	17 129	18 895	17 410	17 124	21 722	19 320
220	19 923	20 598	17 604	18 976	25 365	20 763	19 147	18 888	16 007	16 974	18 715	17 253	16 963	21 654	19 202
230	19 776	20 530	17 458	18 858	25 365	20 718	18 993	18 830	15 873	16 829	18 546	17 110	16 813	21 590	19 092
240	19 640	20 466	17 322	18 741	25 365	20 674	18 848	18 779	15 747	16 694	18 387	16 971	16 673	21 529	18 988
250	19 511	20 405	17 193	18 638	25 365	20 629	18 694	18 734	15 629	16 567	18 237	16 845	16 541	21 472	18 890
260	19 391	20 347	17 072	18 536	25 365	20 585	18 549	18 695	15 629	16 447	18 096	16 726	16 418	21 416	18 805
270	19 277	20 291	16 958	18 442	25 365	20 550	18 413	18 656	15 629	16 335	17 969	16 610	16 301	21 364	18 726
280	19 170	20 238	16 850	18 379	25 365	20 506	18 284	18 622	15 629	16 228	17 844	16 506	16 191	21 313	18 652
290	19 068	20 187	16 748	18 379	25 365	20 463	18 162	18 589	15 629	16 127	17 726	16 404	16 087	21 265	18 586
300	18 971	20 138	16 651	18 379	25 365	20 420	18 046	18 556	15 629	16 031	17 611	16 308	15 988	21 218	18 522
310	18 879	20 091	16 592	18 379	25 365		17 936	18 529	15 629	15 941	17 474	15 643	16 063	21 174	18 284
320	18 791	20 046	16 553	18 379	25 365		17 831	18 502	15 629	15 928	17 459	15 629	16 049	21 131	18 253
330	18 708	20 002	16 514	18 379	25 365		17 731	18 480	15 629	15 915	17 445	15 615	16 035	21 089	18 224
340	18 628	19 960	16 475	18 379	25 365		17 636	18 453	15 629	15 903	17 430	15 601	16 022	21 049	18 195
350	18 551	19 920	16 436	18 379	25 365		17 544	18 437	15 629	15 891	17 416	15 592	16 009	21 011	18 168
360	18 478	19 880	16 398	18 379	25 365		17 457	18 416	15 629	15 879	17 401	15 578	15 996	20 973	18 141
370	18 408	19 842	16 360	18 379	25 365		17 373	18 405	15 629	15 867	17 392	15 568	15 984	20 937	18 116
380	18 340	19 805	16 322	18 379	25 365		17 293	18 389	15 629	15 857	17 378	15 555	15 973	20 902	18 091
390	18 275	19 770	16 284	18 379	25 365		17 215	18 384	15 629	15 846	17 363	15 545	15 961	20 868	18 068
400	18 213	19 735	16 247	18 379	25 365		17 141	18 378	15 629	15 835	17 354	15 536	15 950	20 836	18 046
410	18 152	19 702	16 210	18 379	25 365		17 069	18 378	15 629	15 825	17 339	15 522	15 939	20 804	18 024
420	18 094	19 669	16 173	18 379	25 365		17 000	18 378	15 629	15 815	17 330	15 513	15 929	20 773	18 004
430	18 038	19 637	16 137	18 379	25 365			18 378	15 629	15 805	17 321	15 504	15 919	20 742	18 071
440	17 984	19 606	16 100	18 379	25 365			18 378	15 629	15 796	17 306	15 495	15 909	20 713	18 055
450	17 931	19 576	16 064	18 379	25 365			18 378	15 629	15 787	17 297	15 486	15 899	20 684	18 040
460	17 880	19 547	16 028	18 379	25 365			18 378	15 629	15 778	17 287	15 477	15 889	20 657	18 025
470	17 831	19 519	15 992	18 379	25 365			18 378	15 629	15 769	17 278	15 468	15 880	20 630	18 010
480	17 783	19 491	15 957	18 379	25 365			18 378	15 629	15 760	17 269	15 459	15 871	20 603	17 995
490	17 737	19 464	15 922	18 379	25 365			18 378	15 629	15 752	17 259	15 450	15 862	20 577	17 981
500	17 692	19 437	15 887	18 379	25 365			18 378	15 629	15 744	17 250	15 445	15 853	20 552	17 968

Krajské normativy domovy mládeže SŠ, konzervatoře v roce 2016
(v Kč/ubytovaného)

V	Normativ ONIV v jednotlivých krajích														Průměr ČR
	Hl. m. Praha	Středočeský	Jihočeský	Plzeňský	Karlovarský	Ústecký	Liberecký	Královéhradecký	Pardubický	Vysočina	Jihomoravský	Olomoucký	Zlínský	Moravskoslezský	
10	340	380	440	219	450	203	300	345	290	398	380	412	190	290	331
20	340	380	440	219	450	203	300	345	290	398	380	412	190	290	331
30	340	380	440	219	450	203	300	332	290	354	380	412	190	290	327
40	340	380	440	219	450	203	300	323	290	331	380	412	190	290	325
50	340	380	440	219	450	203	300	316	290	316	380	412	190	290	323
60	340	380	440	219	450	202	300	311	284	307	380	412	190	290	322
70	340	380	440	219	450	202	300	307	279	300	380	412	190	290	321
80	340	380	440	219	450	201	300	303	275	294	380	412	190	290	320
90	340	380	440	219	450	201	300	301	272	290	380	412	190	290	319
100	340	380	440	219	450	200	300	299	270	286	380	412	190	290	318
110	340	380	440	219	450	200	300	297	268	283	380	412	190	290	318
120	340	380	440	219	450	199	300	296	266	280	380	412	190	290	317
130	340	380	440	219	450	199	300	294	264	278	380	412	190	290	317
140	340	380	440	219	450	199	300	293	263	276	380	412	190	290	317
150	340	380	440	219	450	199	300	293	262	274	380	412	190	290	316
160	340	380	440	219	450	198	300	292	261	273	380	412	190	290	316
170	340	380	440	219	450	198	300	291	260	271	380	412	190	290	316
180	340	380	440	219	450	198	300	291	259	270	380	412	190	290	316
190	340	380	440	219	450	198	300	291	258	269	380	412	190	290	315
200	340	380	440	219	450	198	300	290	257	268	380	412	190	290	315
210	340	380	440	219	450	197	300	290	256	267	380	412	190	290	315
220	340	380	440	219	450	197	300	290	256	266	380	412	190	290	315
230	340	380	440	219	450	197	300	289	255	265	380	412	190	290	315
240	340	380	440	219	450	197	300	289	254	264	380	412	190	290	315
250	340	380	440	219	450	197	300	289	254	263	380	412	190	290	315
260	340	380	440	219	450	196	300	289	254	262	380	412	190	290	314
270	340	380	440	219	450	196	300	289	254	262	380	412	190	290	314
280	340	380	440	219	450	196	300	289	254	261	380	412	190	290	314
290	340	380	440	219	450	196	300	288	254	260	380	412	190	290	314
300	340	380	440	219	450	196	300	288	254	260	380	412	190	290	314
310	340	380	440	219	450		300	288	254	259	380	412	190	290	323
320	340	380	440	219	450		300	288	254	259	380	412	190	290	323
330	340	380	440	219	450		300	288	254	259	380	412	190	290	323
340	340	380	440	219	450		300	288	254	259	380	412	190	290	323
350	340	380	440	219	450		300	288	254	259	380	412	190	290	323
360	340	380	440	219	450		300	288	254	259	380	412	190	290	323
370	340	380	440	219	450		300	288	254	259	380	412	190	290	323
380	340	380	440	219	450		300	288	254	259	380	412	190	290	323
390	340	380	440	219	450		300	288	254	259	380	412	190	290	323
400	340	380	440	219	450		300	288	254	258	380	412	190	290	323
410	340	380	440	219	450		300	288	254	258	380	412	190	290	323
420	340	380	440	219	450		300	288	254	258	380	412	190	290	323
430	340	380	440	219	450			288	254	258	380	412	190	290	325
440	340	380	440	219	450			288	254	258	380	412	190	290	325
450	340	380	440	219	450			288	254	258	380	412	190	290	325
460	340	380	440	219	450				254	258	380	412	190	290	328
470	340	380	440	219	450				254	258	380	412	190	290	328
480	340	380	440	219	450				254	258	380	412	190	290	328
490	340	380	440	219	450				254	258	380	412	190	290	328
500	340	380	440	219	450				254	258	380	412	190	290	328

Krajské normativy domovy mládeže SŠ, konzervatoře v roce 2016

V	Ukazatel Np v jednotlivých krajích														Průměr ČR
	Hl. m. Praha	Středočeský	Jihočeský	Píseňský	Karlovarský	Ústecký	Liberecký	Královéhradecký	Pardubický	Vysočina	Jihomoravský	Olomoucký	Zlínský	Moravskoslezský	
10	13,34	10,87	6,73	12,00	18,00	16,10	9,25	10,73	14,99	8,77	11,29	6,85	7,64	13,59	11,44
20	13,34	10,87	8,12	12,00	18,00	16,10	9,25	10,73	14,99	8,77	11,29	8,55	7,65	14,86	11,75
30	13,34	10,87	9,51	13,36	18,00	16,10	11,38	12,25	14,99	11,11	11,29	10,96	10,31	15,60	12,79
40	13,52	12,70	10,89	14,74	18,00	16,10	12,89	13,60	14,99	12,99	11,29	12,66	12,19	16,12	13,76
50	15,07	14,19	12,28	15,81	18,00	16,10	14,06	14,79	14,99	14,46	12,76	13,99	13,66	16,53	14,76
60	16,34	15,41	13,67	16,68	18,00	16,21	15,02	15,85	16,15	15,65	13,95	15,07	14,85	16,86	15,69
70	17,41	16,44	15,05	17,42	18,00	16,33	15,83	16,79	17,13	16,66	14,96	15,98	15,86	17,14	16,50
80	18,34	17,33	16,26	18,06	18,00	16,44	16,53	17,61	17,98	17,54	15,84	16,78	16,74	17,39	17,20
90	19,16	17,79	17,01	18,62	18,00	16,55	17,15	18,34	18,73	18,31	16,61	17,48	17,51	17,60	17,78
100	19,89	18,00	17,77	19,13	18,00	16,67	17,73	18,97	19,40	19,00	17,30	18,10	18,20	17,79	18,28
110	20,56	18,18	18,52	19,58	18,00	16,78	18,26	19,52	20,01	19,63	17,93	18,67	18,83	17,97	18,74
120	21,16	18,34	19,27	20,00	18,00	16,89	18,75	20,00	20,56	20,20	18,50	19,18	19,40	18,12	19,17
130	21,72	18,50	19,85	20,38	18,00	16,97	19,19	20,42	21,07	20,72	19,02	19,66	19,92	18,27	19,55
140	22,23	18,64	20,29	20,74	18,00	17,02	19,60	20,78	21,54	21,21	19,51	20,10	20,41	18,41	19,89
150	22,71	18,77	20,70	21,07	18,00	17,07	19,99	21,09	21,98	21,66	19,96	20,51	20,86	18,53	20,21
160	23,16	18,89	21,09	21,38	21,00	17,12	20,35	21,36	22,39	22,08	20,38	20,89	21,28	18,65	20,72
170	23,58	19,01	21,45	21,67	21,00	17,17	20,68	21,59	22,78	22,48	20,78	21,25	21,68	18,76	20,99
180	23,98	19,12	21,80	21,94	21,00	17,22	21,00	21,78	23,14	22,86	21,16	21,59	22,06	18,86	21,25
190	24,36	19,22	22,12	22,20	21,00	17,27	21,30	21,96	23,48	23,21	21,51	21,91	22,41	18,96	21,49
200	24,72	19,32	22,43	22,44	21,00	17,31	21,59	22,11	23,81	23,55	21,85	22,21	22,75	19,06	21,72
210	25,06	19,41	22,72	22,68	21,00	17,36	21,86	22,24	24,12	23,87	22,17	22,50	23,07	19,15	21,94
220	25,38	19,50	23,00	22,90	21,00	17,41	22,12	22,35	24,42	24,17	22,47	22,78	23,37	19,23	22,15
230	25,69	19,59	23,26	23,11	21,00	17,46	22,36	22,45	24,70	24,46	22,76	23,04	23,66	19,31	22,35
240	25,98	19,67	23,52	23,32	21,00	17,51	22,60	22,54	24,97	24,74	23,04	23,30	23,94	19,39	22,54
250	26,27	19,75	23,76	23,51	21,00	17,56	22,86	22,62	25,23	25,01	23,31	23,54	24,21	19,46	22,72
260	26,54	19,82	24,00	23,70	21,00	17,61	23,11	22,69	25,23	25,27	23,57	23,77	24,47	19,53	22,88
270	26,80	19,89	24,23	23,88	21,00	17,65	23,35	22,76	25,23	25,51	23,81	24,00	24,71	19,60	23,03
280	27,06	19,96	24,44	24,00	21,00	17,70	23,58	22,82	25,23	25,75	24,05	24,21	24,95	19,67	23,17
290	27,30	20,03	24,65	24,00	21,00	17,75	23,80	22,88	25,23	25,98	24,28	24,42	25,18	19,73	23,30
300	27,54	20,09	24,86	24,00	21,00	17,80	24,01	22,94	25,23	26,21	24,51	24,62	25,41	19,80	23,43
310	27,77	20,16	24,98	24,00	21,00		24,22	22,99	25,23	26,42	24,79	24,81	25,24	19,86	23,96
320	27,99	20,22	25,06	24,00	21,00		24,42	23,04	25,23	26,45	24,82	24,84	25,27	19,91	24,02
330	28,20	20,28	25,15	24,00	21,00		24,61	23,08	25,23	26,48	24,85	24,87	25,30	19,97	24,08
340	28,41	20,33	25,23	24,00	21,00		24,80	23,13	25,23	26,51	24,88	24,90	25,33	20,02	24,14
350	28,61	20,39	25,32	24,00	21,00		24,98	23,16	25,23	26,54	24,91	24,92	25,36	20,08	24,19
360	28,81	20,44	25,40	24,00	21,00		25,16	23,20	25,23	26,57	24,94	24,95	25,39	20,13	24,25
370	29,00	20,49	25,49	24,00	21,00		25,34	23,22	25,23	26,59	24,96	24,97	25,41	20,18	24,30
380	29,18	20,55	25,57	24,00	21,00		25,50	23,25	25,23	26,62	24,99	25,00	25,44	20,23	24,35
390	29,36	20,60	25,65	24,00	21,00		25,67	23,26	25,23	26,65	25,02	25,02	25,47	20,27	24,40
400	29,54	20,64	25,74	24,00	21,00		25,83	23,27	25,23	26,67	25,04	25,04	25,49	20,32	24,45
410	29,71	20,69	25,82	24,00	21,00		25,98	23,27	25,23	26,70	25,07	25,07	25,52	20,37	24,49
420	29,88	20,74	25,91	24,00	21,00		26,14	23,27	25,23	26,72	25,09	25,09	25,54	20,41	24,54
430	30,04	20,78	25,99	24,00	21,00			23,27	25,23	26,74	25,11	25,11	25,56	20,45	24,44
440	30,20	20,83	26,07	24,00	21,00			23,27	25,23	26,77	25,14	25,13	25,59	20,49	24,48
450	30,36	20,87	26,16	24,00	21,00			23,27	25,23	26,79	25,16	25,15	25,61	20,53	24,51
460	30,51	20,91	26,24	24,00	21,00			23,27	25,23	26,81	25,18	25,17	25,63	20,57	24,54
470	30,66	20,95	26,33	24,00	21,00			23,27	25,23	26,83	25,20	25,19	25,65	20,61	24,58
480	30,81	20,99	26,41	24,00	21,00			23,27	25,23	26,85	25,22	25,21	25,67	20,65	24,61
490	30,95	21,03	26,49	24,00	21,00			23,27	25,23	26,87	25,24	25,23	25,69	20,69	24,64
500	31,09	21,07	26,58	24,00	21,00			23,27	25,23	26,89	25,26	25,24	25,71	20,73	24,67