

Kombinované intenzivní programy

Blended Intensive Programmes (BIP)

Jakub Tesař

září 2022

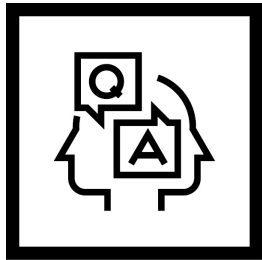




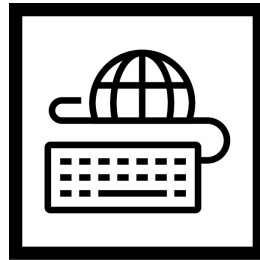
CO JSOU BIP A PROČ VZNIKLY?

- Zavedeny v roce 2021 v rámci nového období Erasmus+.
- Nabízí příležitosti účastnit se mezinárodní spolupráce pro nové skupiny ze všech prostředí, studijních oborů a cyklů.
- Jedná se o krátké intenzivní programy, které kombinují krátkodobou fyzickou mobilitu s povinnou virtuální částí v rámci společného týmového on-line vzdělávání.
- Program by měl mít přidanou hodnotu ve srovnání se stávajícími kurzy nebo školeními a může být i víceletý.
- Programy mohou zahrnovat učení založené na výzvách, kdy nadnárodní a mezioborové týmy spolupracují při řešení výzev.
- Budují kapacity pro vývoj a zavádění inovativních výukových a studijních postupů

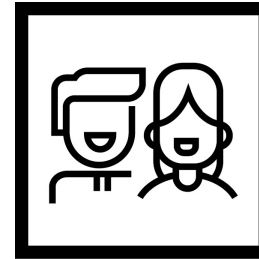
CÍLE BIP



INOVATIVNÍ
ZPŮSOBY
VZDĚLÁVÁNÍ
A VÝUKY



PODPORA
MEZINÁRODNÍCH
A MEZIOBOROVÝCH
KURZŮ PRO
STUDENTY



TÝMOVÁ
SPOLUPRÁCE
VSTŘÍC NOVÝM
VÝZVÁM



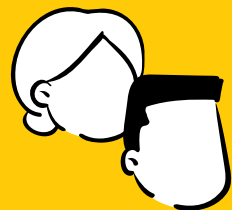
VÝVOJ NOVÝCH
PŘEDMĚTŮ A KURZŮ
VE FORMĚ
KOMBINOVANÝCH
MOBILIT

Erasmus+ KA131

Projekty mobility pro VŠ studenty a zaměstnance

- Studentské mobility za účelem studia
- Studentské mobility za účelem stáže
- Zaměstnanecké mobility za účelem výuky
- Zaměstnanecké mobility za účelem školení
- **Kombinované intenzivní programy (BIP)**

PODMÍNKY BIP



POČET ÚČASTNÍKŮ

minimální počet pro financování projektu je **15**

maximální počet financovaných je **20**
(mezi tyto účastníky nespádají pedagogičtí a školící pracovníci, podílející se na realizaci programu, ani domácí účastníci)

studenti musí získat nejméně **3 kredity**

BIP by měly být přidanou hodnotou ke stávajícím kurzům



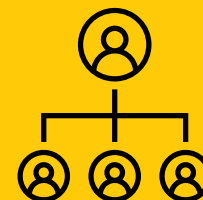
KOMBINACE VIRTUÁLNÍ A FYZICKÉ AKTIVITY



fyzická aktivita od 5 a do max. 30 dní, v prostorách přijímající VŠ instituce/ nebo i jinde, ALE stále v zemi přijímající VŠ instituce



virtuální aktivita - délka není specifikována, účastníci se setkávají online

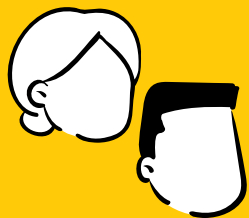


ZAPOJENÉ ORGANIZACE

3 VŠ instituce (držitelé ECHE)

3 různé programové země

Partnerské země – VŠ se mohou zapojit a mohou vysílat účastníky, ale pouze na své vlastní náklady. Účastníci se nezapočítávají mezi minimální počet účastníků pro financování projektu



ÚČASTNÍCI BIP

Jako účastníci se mohou zapojit:

1. Studenti - zapsaní na VŠ instituci ke studiu vedoucímu k uznávanému titulu (včetně doktorátu), z různorodého prostředí, studijních oborů a cyklů
2. Zaměstnanci VŠ instituce v programové zemi

Studenti ani zaměstnanci nemusí být nutně ze zapojených VŠ institucí

Na realizaci programu, jako pedagogičtí či školící pracovníci, se mohou podílet:

1. Zaměstnanci přijímající VŠ instituce
2. Zaměstnanci přijíždějící z ostatních VŠ institucí
3. Školitelé, kteří jsou zaměstnanci podniků* pozvaní VŠ institucí v programové zemi

*podnik z programové země, veřejná nebo soukromá organizace (ECHE není vyžadována), působící na trhu práce nebo v oblasti vzdělávání, odborné přípravy a mládeže, výzkumu a inovací (včetně zaměstnaných doktorandů)



Za účastníka (spadajícího mezi min. 15) je považován ten, který cíleně vyjíždí na mobilitu z vysílající instituce do přijímající instituce, aby se zúčastnil tohoto programu.



Maximum účastníků není stanoveno, nicméně je orientačně doporučeno maximum 60 účastníků



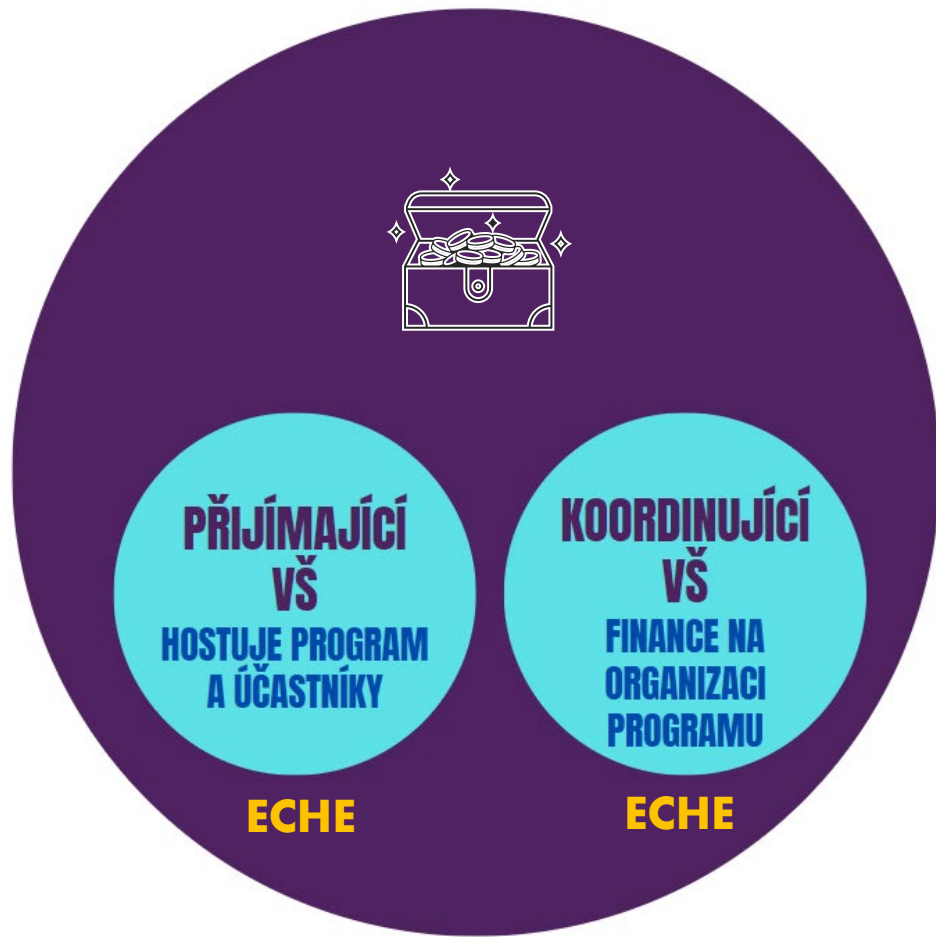
Studenti přijíždějící na BIP z partnerských zemí financování z KA171 se nezapočítávají do minimálního požadavku 15 účastníků. Mohou se ale zúčastnit BIP. Toto platí pro Výzvy 2021 a 2022.



Od účastníků nesmí být vybíráno školné / poplatky za kurzy v rámci BIP. Lze ale účtovat poplatky za aktivity mimo BIP, například návštěvy kulturních akcí, které přímo nesouvisí s tématem BIP.



ZAPOJENÉ ORGANIZACE



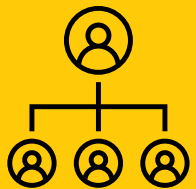
ECHE



ECHE



ECHE



ZAPOJENÉ ORGANIZACE

rozdělení rolí v partnerství



Koordinátor = VŠ instituce, která zažádala o grant na BIP

- koordinuje organizaci BIP, spravuje rozpočet OS BIP
- defaultně je také přijímající institucí, pokud není stanoveno jinak v rámci partnerství
- pokud není přijímající institucí, může být vysílající institucí
- může také být pouze koordinující organizací, bez toho aby vysílala nebo přijímala účastníky



Přijímající VŠ instituce

- přijímá účastníky BIP v prostorách VŠ / kdekoliv jinde, ale vždy **ve stejné zemi jako je tato VŠ instituce**
- defaultně by měla být přijímající institucí koordinující VŠ, pokud není stanoveno jinak v rámci partnerství



Vysílající VŠ instituce

- vysílá účastníky na BIP
- jakákoliv VŠ instituce s ECHE, může být zapojená v partnerství, ale může být i mimo partnerství
- většina účastníků BIP by měla být vysílána z VŠ zapojených do partnerství
- žádá si o finance na mobilitu SMS, STA a případně STT
- VŠ z partnerských zemí mohou vysílat účastníky, ale pouze na své vlastní náklady



Spoluhostitelská organizace

- může být navíc k hlavní přijímající VŠ
- vhodný doplněk na praktický výcvik, exkurze atp. v rámci BIP
- může to být VŠ, ale také podnik, sdružení, nebo veřejný orgán (ve stejné zemi jako přijímající VŠ)

- pouze kategorie „Organizace mobilit BIP“ (OSBIP)
- žádá si o ně koordinující VŠ
- maximálně 20 financovaných účastníků (bez lektorů a účastníků z partnerské země a přijímající instituce)



OS BIP

400 € / účastníka
max 8000 €

OS BIP je určena na pokrytí nákladů souvisejících s:
přípravou, návrhem, vývojem, realizací, follow-up aktivitami, přípravou
virtuálních aktivit, celkovým řízením programu a koordinací BIP

- odměny pro lektory BIP
- pronájem prostor a vybavení aj.
- exkurze
- náklady na vznik dokumentů a vzdělávacího materiálu
- překlady a tlumočení
- přípravné návštěvy

	Zahraniční akademický pracovník ze zapojené univerzity, zároveň přednášející na BIP	Zahraniční lektor z podniku, přednášející na BIP	Zahraniční účastník BIP (student/ zaměstnanec v roli učeného)	Zahraniční účastník s omezenými příležitostmi	Účastník z partnerské země / domácí účastník	Domácí akademický pracovník / lektor
Individual Support (pobytové náklady)	ANO, vyplatí vysílající instituce ze svého projektu	ANO, vyplatí přijímající instituce ze svého projektu	ANO, vyplatí vysílající instituce ze svého projektu	ANO, vyplatí vysílající instituce ze svého projektu	NE, hradí VŠ z vlastních zdrojů	-
Travel Support (cestovní náklady)	ANO, vyplatí vysílající instituce ze svého projektu	ANO, vyplatí přijímající instituce ze svého projektu	Student: NE Zaměstnanec: ANO, vyplatí vysílající instituce ze svého projektu	ANO, vyplatí vysílající instituce ze svého projektu	NE, hradí VŠ z vlastních zdrojů	-
Další	Může získat odměnu z OS BIP koordinující instituce	Může získat odměnu z OS BIP koordinující instituce	-	Top up 100/150 €	-	Může získat odměnu z OS BIP koordinující instituce



Výzva 2021

BIP 33 VŠ z 54

Výzva 2022

BIP 23 VŠ z 61

PRAKTICKÉ PŘÍKLADY

OSTRAVSKÁ UNIVERZITA

The Urban Commons
and City Development

4 VŠ (ČR, FI, DE, NL)

Virtuální část: 3 týdny

Fyzická mobilita: 3.-7.5.2022

Počet účastníků: 35 studentů, 7 akademiků
3 ECTS

TECHNICKÁ UNIVERZITA V LIBERCI

Advanced Tools for Multidisciplinary
Learning and Big Data

3 VŠ (2 GR, ČR, RS)

Virtuální část: 8 týdnů

Fyzická mobilita: 11.-15.7.2022

Počet účastníků: 15 studentů
3 ECTS

UNIVERZITA PARDUBICE

Motivating for Mobility Through BIP

3 univerzity (ČR, TR, GE)

Virtuální část: 2 dny

Fyzická mobilita: 25.-29.4.2022

Počet účastníků: 19 zaměstnanců



Dostatečný počet studentů – jejich průběžné odhlašování z programu.

Neochota vysílajících institucí finančně podpořit výjezd přednášejících.

Nastavení programu BIP na organizaci aktivity v místě koordinující instituce - akademici chtějí motivovat studenty k výjezdu do zahraničí.

Nutnost uzavření smlouvy přes EWP u některých institucí - čekání na dokončení implementace EWP.

Nefunkční párování škol přes Beneficiary Modul.

Zhodnocení finanční náročnosti.

Neznalost programu na zahraničních institucích.

Neexistence evropské platformy BIP, kde by se shromažďovaly nabídky spolupráce.



Téma a obsah BIP musí být atraktivní, konkrétní a dobře zapadat do studijních plánů studentů všech zapojených univerzit.

Sjednoťte platformy pro online komunikaci a zajistěte, aby bylo všem účastníkům a lektorům k dispozici technické vybavení.

Propagace BIP na každé úrovni (partnerství, účastníci, zapojené instituce).

Usilujte o vyvážení akademického a interkulturního programu.

Zvažte zapojení přidružených partnerů (partneři mimo univerzitu pro program, ESN / dobrovolníci pro volnočasové aktivity).

Větší zacílení na kombinované studenty s ohledem na možné navýšení grantu o 100 EUR (1-14 dní), 150 EUR (15-30dní) + nárok na úhrada cestovních nákladů

Blended Mobility Project

Website: <https://blendedmobility.com/en>

Toolkit: <https://blendedmobility.com/en/toolkit>

Guide for setting up a blended mobility course:

https://www.dropbox.com/s/rt6vu3r1ssi5f6y/BM_CourseGuide_EN.pdf

BEST+ (Blended Erasmus+ Staff Training)

Project sheet and results: [https://erasmus-](https://erasmus-plus.ec.europa.eu/projects/search/details/2016-1-ES01-KA203-025594)

[plus.ec.europa.eu/projects/search/details/2016-1-ES01-KA203-025594](https://erasmus-plus.ec.europa.eu/projects/search/details/2016-1-ES01-KA203-025594)

Guidelines for learning material for blended staff mobility: https://uni-foundation.eu/uploads/2018_Guidelines_Blended_Staff_Mobility.pdf

ACA Think Pieces: Digitalisation in International Higher Education

Website: <https://aca-secretariat.be/publications/list-publication/>

EAIE Blog: Mobility

Website: <https://www.eaie.org/blog/category/mobility.html>

Digitalisation in International Higher Education: Forward Looking Perspective

8.-9. listopadu, Praha

Website: https://aca-secretariat.be/post_event/digitalisation-in-international-higher-education-forward-looking-perspectives/

Training and Cooperation Activity (TCA): Blended Intensive Programmes

9. listopadu 2022, Praha

CZEDUCON 2022: International Conference on Strategy and Policy in Higher Education

21-22. listopadu, Praha

Website: <http://www.czeducon.cz>

Kontakty

Dům zahraniční spolupráce (DZS)

Na Poříčí 1035/4, 110 00 Praha 1

☎ +420 221 850 100

@ info@dzs.cz



Facebook

Dům zahraniční spolupráce – DZS
Erasmus+ Česká republika
Evropské příležitosti pro mladé
Study in the Czech Republic



Instagram

@dzs_cz



Twitter

@dzs_cz



LinkedIn

Dům zahraniční spolupráce



YouTube

Dům zahraniční spolupráce DZS

Kontakty Erasmus+ vysokoškolské vzdělávání:

vedoucí oddělení:

Barbora Nájemníková barbora.najemnikova@dzs.cz

Aktivita KA103/KA131 – mobilita jednotlivců:

Terezie Kracíková terezie.kracikova@dzs.cz

Anna Řeháková anna.rehakova@dzs.cz

Michaela Čechová michaela.cechova@dzs.cz

www.dzs.cz